

บินตรงจากซา จางเจี๋ยเจี๋ย

ขุนเขายิ่งใหญ่และเสน่ห์สองเมืองโบราณ



5 วัน 4 คืน

vietjetair.com

รถไฟความเร็วสูง

เวาอวตาร

เมืองโบราณผู่หลง

ลัมบส ต้มซ่า บุฟเฟต์ซีฟู้ด บั้งย่าง
ช่วงช่วงเสียบไม้พร้อมเบียร์แบบไม่อั้น

ราคา
เริ่มต้น

33,900

- พักโรงแรม 5 ดาว อินเตอร์ทุกคืน
- บัตร VIP ไม่ต้องต่อแถวให้เสียเวลา
- ชมไฮโล่สี่สันสองหุบเขา ยามค่ำคืน
- รวดเร็วกันใจกับรถไฟความเร็วสูง 2 ขา
- บริการรถกระบะไปสู่วังโบราณปลายทาง ไม่ต้องลากกระเป๋า
- เยือน 2 เมืองโบราณ เฟิ่งหวงและผู่หลงจีน ชมความงดงามของแสงสี

26 ก.พ.-02 มี.ค.68	ราคา 33,900	04-08 เม.ย.68	ราคา 34,900
28 ก.พ.-04 มี.ค.68	ราคา 33,900	09-13 เม.ย.68	ราคา 35,900
05-09, 07-11 มี.ค.68	ราคา 33,900	11-15, 13-17 เม.ย.68	ราคา 35,900
12-16 มี.ค.68	ราคา 33,900	18-22, 23-27 เม.ย.68	ราคา 33,900
19-23, 26-30 มี.ค.68	ราคา 33,900	27 เม.ย.-01 พ.ค.68	ราคา 36,900
30 มี.ค.-03 เม.ย.68	ราคา 33,900	30 เม.ย.-04 พ.ค.68	ราคา 36,900

บินตรงฉางซา จางเจียเจี๋ย

ขุนเขายิ่งใหญ่และเสน่ห์เมืองโบราณ 5 วัน 4 คืน

โดยสารการบิน ไทย เวียดนาม (VZ)

เที่ยวสบายไม่ต้องต่อแถวขึ้นเทียบเหมินซาน ด้วยบัตร VIP

สะดวกสบายด้วยรถไฟความเร็วสูงสองเที่ยวไปกลับ พักดี โรงแรม 5 ดาวอินเตอร์ทุกคืน

ลิ้มรสลิ้มรส ต้มชา บูฟเฟต์ซีฟู้ด ปิ้งย่าง ชวนชวนเสียบไม้พร้อมเบียร์แบบไม่อั้น

	โปรแกรมเดินทาง	เช้า	เที่ยง	ค่ำ	โรงแรมที่พัก
1	กรุงเทพฯ (สุวรรณภูมิ) – ฉางซา (ท่าอากาศยานนานาชาติฉางซาหวงฮั่ว) (VZ3604 : 17:55 - 22:05)				CROWNE PLAZA CHANGSHA หรือเทียบเท่าระดับ 5 ดาว ***มาตรฐานประเทศจีน***
2	ฉางซา - เฟิงหวง (โดยรถไฟความเร็วสูง) - เมืองโบราณเฟิงหวง - ล่องเรือแม่น้ำถั่วเจียง - สะพานสายรุ้ง				HAWTHORN BY WYNDHAM FENGHUANG HOTEL หรือเทียบเท่าระดับ 5 ดาว ***มาตรฐานประเทศจีน***
3	เมืองโบราณฝูหรง - ล่องเรือข้ามแม่น้ำ - น้ำตกฝูหรง - ชมวิวกลางคืน - จางเจียเจี๋ย - เขาเทียนเหมินซาน (รวมกระเช้าขึ้นลง + บัตร VIP) - ระเบียบแก้ว (รวมผ้าห่มรองเท้า) - บันไดเลื่อน 999 ชั้น - ถ้ำประตูสวรรค์ - ชมวิวเทียนเหมินซานยามค่ำคืน				NEODALLE DESTINATION BY HYATT ZHANGJIAJIE หรือเทียบเท่าระดับ 5 ดาว ***มาตรฐานประเทศจีน***
4	หอศิลปะภาพวาดทรายหิน - เขาอวตาร (ขึ้นลิฟต์แก้วไปหลง ขาลงด้วยกระเช้า) - จุดชมวิวยุวเจียเจี๋ย - สะพานไต้หล้าอันดับหนึ่ง				NEODALLE DESTINATION BY HYATT ZHANGJIAJIE หรือเทียบเท่าระดับ 5 ดาว ***มาตรฐานประเทศจีน***
5	จางเจียเจี๋ย - ฉางซา (โดยรถไฟความเร็วสูง) - ถนนคนเดินหวงซิงถู่ - ถ่ายรูปตึก IFS - ตึก WENHEYOU - CHANGSHA IFS x POP MART - ฉางซา(ท่าอากาศยานนานาชาติฉางซาหวงฮั่ว) - กรุงเทพฯ(สุวรรณภูมิ) (VZ3605 : 22:55- 01:30 + 1)			 	

วันเดินทาง	ผู้ใหญ่พัก 2-3 ท่าน ท่านละ	พักเดี่ยว เพิ่มท่านละ	จอยแลนด์ ไม่ใช่ตัว ท่านละ
26 ก.พ. – 2 มี.ค. 68	33,900.-	6,000. -	27,900.-
28 ก.พ. – 4 มี.ค. 68	33,900.-	6,000. -	27,900.-
05 – 09 มี.ค. 68	33,900.-	6,000. -	27,900.-
07 – 11 มี.ค. 68	33,900.-	6,000. -	27,900.-
12 – 16 มี.ค. 68	33,900.-	6,000. -	27,900.-
19 – 23 มี.ค. 68	33,900.-	6,000. -	27,900.-
26 – 30 มี.ค. 68	33,900.-	6,000. -	27,900.-
30 มี.ค. – 3 เม.ย. 68	33,900.-	6,000. -	27,900.-
04 – 08 เม.ย. 68	34,900.-	6,000. -	27,900.-
09 – 13 เม.ย. 68	35,900.-	6,000. -	27,900.-
11 – 15 เม.ย. 68	35,900.-	6,000. -	27,900.-
13 – 17 เม.ย. 68	35,900.-	6,000. -	27,900.-
18 – 22 เม.ย. 68	33,900.-	6,000. -	27,900.-
23 – 27 เม.ย. 68	33,900.-	6,000. -	27,900.-
27 เม.ย. – 1 พ.ค. 68	36,900.-	6,000. -	27,900.-
30 เม.ย. – 4 พ.ค. 68	36,900.-	6,000. -	27,900.-
<p>ราคาทัวร์ข้างต้นยังไม่รวมค่าทิปมัคคุเทศน์ท้องถิ่นและคนขับรถ 2,000 บาท/ท่าน/ทริป เด็กทารกอายุต่ำกว่า 2 ขวบ ราคาท่านละ 8,900 บาท</p>			

วันแรก กรุงเทพฯ (สุวรรณภูมิ) – ฉางซา (ท่าอากาศยานนานาชาติฉางซาหวงฮัว) (VZ3604 : 17:50 - 22:05)

14.30 น. พร้อมกันที่ ท่าอากาศยานสุวรรณภูมิ อาคารผู้โดยสารระหว่างประเทศ เคาน์เตอร์ Thai VietJet (VZ) รวมน้ำหนักกระเป๋า 20 กิโลกรัม/ท่านละ 1 ใบ โดยมีเจ้าหน้าที่คอยให้การต้อนรับและอำนวยความสะดวก ตรวจเช็คสัมภาระและเอกสารการเดินทางให้กับทุกท่าน

17.50 น. ออกเดินทางสู่ ฉางซา โดย สายการบินไทย เวียดนาม เที่ยวบินที่ VZ3604 ****ไม่มีอาหารบนเครื่อง****

22.05 น. เดินทางถึง ท่าอากาศยานนานาชาติสนามบินฉางซาหวงฮัว นำท่านผ่านขั้นตอนตรวจคนเข้าเมือง จากนั้นนำท่านเดินทางเข้าสู่ที่พัก

ที่พัก CROWNE PLAZA CHANGSHA หรือเทียบเท่าระดับ 5 ดาว



วันที่สอง ฉางซา - เฟิงหวง (โดยรถไฟความเร็วสูง) - เมืองโบราณเฟิงหวง - ล่องเรือแม่น้ำฉางเจียง - สะพานสายรุ้ง
เช้า รับประทานอาหารเช้า ณ ห้องอาหารของโรงแรม (มื้อที่ 1)

นำท่านเดินทางสู่ เมืองเฟิงหวง (เดินทางโดยรถไฟความเร็วสูง) เป็นเมืองที่ขึ้นอยู่กับเขตปกครองตนเองของชนเผ่าน้อยอุเจีย ตั้งอยู่ทางทิศตะวันตกของมณฑลหูหนาน เมืองโบราณหงส์ ล้อมรอบด้วยขุนเขา เสมือนด่านช่องแคบภูเขาที่เด่นตระหง่านมียอดเขาติดต่อกันเป็นแนว ที่มีโบราณสถานและโบราณวัตถุทางด้านวัฒนธรรมอันล้ำค่า ****สัมภาระของท่านจะเก็บไว้บนรถบัส จะรับสัมภาระอีกครั้งในช่วงเย็น ณ โรงแรมที่พัก****



กลางวัน **รับประทานอาหารกลางวัน ณ ภัตตาคาร (มื้อที่ 2)**

บ่าย นำท่านเดินทางสู่ **เมืองโบราณฝงหวง** หรือ เมืองโบราณฝงหวง(เมืองหงส์) เป็นเมืองที่ขึ้น อยู่กับเขตปกครองตนเองของชนเผ่าน้อยอุเจีย ตั้งอยู่ ทางทิศตะวันตกของมณฑลหูหนาน เมืองโบราณหงส์ตั้งอยู่ริมแม่น้ำถั่ว ล้อมรอบด้วยขุนเขาเสมือนด่าน ช่องแคบภูเขา ที่เด่นตระหง่านมียอดเขาติดต่อกันเป็นแนว ที่มีโบราณสถานและโบราณวัตถุทางด้านวัฒนธรรมอันล้ำค่าที่ตกทอดมาจากราชวงศ์หมิงและชิงหลายร้อยแห่ง มีถนนที่ปูด้วยหินเขียว 20 กว่าสาย

หมายเหตุ เนื่องจากเขตเมืองเก่าไม่อนุญาตให้รถบัสใหญ่เข้าจอดภายในเมือง การเดินทางจะใช้รถประจำทางภายในเมืองแทน โดยรถบัสจะจอดรออยู่บริเวณจุดบริการนักท่องเที่ยว



นำท่านชม **สะพานสายรุ้ง** หรือสะพานหงเจียว สะพานไม้โบราณที่มีหลังคาคลุมเหมือนสะพานข้ามคลองในเวนิส เป็นสะพานประวัติศาสตร์ที่มีความเป็นมาหลายร้อย ปี ก่อนที่จะเดินถึงสะพานนั้นท่านจะได้เห็นจุดเด่นของฝงหวง คือบ้านที่ยกพื้นสูงเรียงราย เป็นทัศนียภาพที่สวยงามและเป็นที่ยอดนิยมของทั้งชาวจีนและชาวต่างประเทศ นำท่านเดินทางผ่าน **ถนนคนเดินสี่บ้าน** ถนนโบราณสายวัฒนธรรมที่ลายพร้อมด้วยบ้านเรือนชาวบ้าน ร้านค้า การละเล่นพื้นบ้านของชาวบ้าน ที่ลายพร้อมด้วยกลิ่นอายของวัฒนธรรมชาวเผ่าอุเจียอย่างเข้มข้น จากนั้นนำท่าน **ล่องเรือแม่น้ำถั่วเจียง** เรือแพ ให้ท่านได้สนุก ตื่นเต้น แต่ไม่มี

อันตราย ชมบ้าน เรือนสองฟากฝั่งแม่น้ำ สะพานโบราณ เจดีย์วันหมิง หอตัวชู้ยา ฯลฯ อวดความเป็น
ธรรมชาติให้ท่านได้สัมผัสพร้อมเก็บภาพประทับใจไว้เป็นที่ระลึก

*****หมายเหตุ**

กรณีที่มีการเมืองเฟื่องหวงปิดปรับปรุงหรืองดการล่องเรือ เนื่องจากซ่อมบำรุงหรือจากสภาพอากาศ ทั้งนี้เพื่อความ
ปลอดภัยของลูกค้า ทางบริษัทฯ จะจัดโปรแกรมอื่นมาทดแทนให้หรือเปลี่ยนแปลงตามความเหมาะสมอย่างใดอย่าง
หนึ่ง และทางบริษัทฯ ขอสงวนสิทธิ์ไม่คืนเงินใดๆทั้งสิ้น โดยยึดตามประกาศจากทางอุทยานเป็นสำคัญโดยที่ไม่แจ้ง
ให้ทราบล่วงหน้า



ค่ำ รับประทานอาหารค่ำ ณ ภัตตาคาร (มื้อที่ 3)
จากนั้นนำท่านเดินทางเข้าสู่ที่พัก



GO1CSX-VZ003- บินตรงฉางซา จางเจียเจี๋ย ขุนเขายิ่งใหญ่และเสน่ห์เมืองโบราณ 5 วัน 4 คืน โดย ไทย เวียดนามแอร์ (VZ)

ที่พัก

HAWTHORN BY WYNDHAM FENGHUANG HOTEL หรือเทียบเท่าระดับ 5 ดาว

ที่พักอยู่ในบริเวณเมืองเฟิ่งหวง (นอกเขตเมืองโบราณ)

วันที่สาม เมืองโบราณฝูหรง - ล่องเรือข้ามแม่น้ำ - น้ำตกฝูหรง - ชมวิวกลางคืน - จางเจียเจีย - เขาเทียนเหมินซาน (รวมกระเช้าขึ้นลง + บัตร VIP) - ระเบียงแก้ว (รวมผ้าห่มรองเท้า) - บ้านไต่เลื่อน 999 ชั้น - ถ้ำประตูสวรรค์ - ชมวิวเทียนเหมินซานยามค่ำคืน

เช้า รับประทานอาหารเช้า ณ ห้องอาหารของโรงแรม **(มื้อที่ 4)**



นำท่านเดินทางสู่ **เมืองโบราณฝูหรงเจิ้น** (ระยะทาง 90 ก.ม. ใช้เวลาเดินทางประมาณ 2 ชั่วโมง) เป็นต้นกำเนิดอันรุ่งเรืองของราชวงศ์ฉู่เจียและบ้านเกิดของ “ภูเขาและน้ำตกแห่งชาวฉู่เจีย” ที่ลือเลื่องไปทั่วโลก ความพิเศษของฝูหรงเจิ้นคือความงามที่หาได้ยาก **น้ำตกฝูหรง** ซึ่งเป็นเอกลักษณ์ของเมืองฝูหรง เป็นน้ำตกที่อยู่ใจกลางเมือง น้ำตกสูง 60 เมตร กว้าง 40 เมตร ไหลลงมาจากหน้าผาสูงราวกับหลุดออกจากสวรรค์ ทั้ง

ยังส่งเสียงดังสะท้อนไกลนับสิบลี นอกจากนี้ยังเป็นเมืองท่าค้าขายที่สำคัญในสมัยโบราณที่รับสินค้าจากทุกสารทิศ เป็นที่ตั้งของ “ถนนหินห้าลี” ซึ่งเป็นที่ถ่ายทำภาพยนตร์ดังของจีน “芙蓉镇” (ฟูหรงเจิ้น) ซึ่งเป็นภาพยนตร์ที่ทำให้เมืองนี้ดังไปทั่วทั้งจีน! ทั้งยังมีสถาปัตยกรรมเก่าแก่ที่งดงามที่สะท้อนประวัติศาสตร์อันยาวนาน และสัมผัสวิถีชีวิตของชาวบ้านด้วยการเดินตลาดพื้นเมืองอันคึกคัก ตัดกับเสน่ห์ของเมืองโบราณที่เต็มไปด้วยเรื่องเล่าและธรรมชาติที่งดงาม

กลางวัน รับประทานอาหารกลางวัน ณ ภัตตาคาร (มื้อที่ 5)

บ่าย

นำท่านเดินทางสู่ **เขาประตูสวรรค์** เป็นแหล่งท่องเที่ยวระดับ 5A ที่มีทั้งความงามและศักดิ์สิทธิ์ ด้วยพื้นที่ขนาดมหึมากว่า 96 ตารางกิโลเมตร และยอดเขาสูงสุดถึง 1,518 เมตร เทียนเหมินซานนั้นเคยมีชื่อเรียกว่าภูเขาเซ่งเหลียง ทิวเขาที่ขึ้นชื่อด้วยทัศนียภาพแปลกตาของภูเขาหินคาสต์ที่งดงามราวกับภาพฝัน แหล่งธรรมชาติสุดอัศจรรย์นี้ มีพืชพรรณธรรมชาติมากกว่า 1,600 สายพันธุ์ มีทั้งป่าหินที่งดงามตระการตา ลานหินยักษ์ และถ้ำหินปูนที่ดูแปลกตา ท่านจะได้สัมผัสกับบรรยากาศที่หนาวเย็นสดชื่นในช่วงฤดูหนาวและความอบอุ่นในฤดูใบไม้ผลิ ความงามและความศักดิ์สิทธิ์ของเทียนเหมินซานรอให้ท่านได้มาค้นพบ ต่อด้วยการ **สวมผ้าห่มรองเท้า** สัมผัสความท้าทายบน **ระเบียงแก้ว** ที่โด่งดังที่สุดในจีน ท่ามกลางวิวเหนือเมฆและหมอกหนา

***หมายเหตุ

กรณีที่กระเช้าหรือรถอุทยานหรือบันไดเลื่อนปิดปรับปรุงเนื่องจากซ่อมบำรุงหรือจากสภาพอากาศ ทั้งนี้เพื่อความปลอดภัยของลูกค้า ทางบริษัทฯ จะจัดโปรแกรมอื่นมาทดแทนให้หรือเปลี่ยนแปลงตามความเหมาะสมอย่างยิ่ง และในสถานการณ์รถของอุทยานขึ้นไปบนถ้ำประตูสวรรค์ หากรถของอุทยานไม่สามารถขึ้นไปถ้ำประตูสวรรค์ได้ ทางบริษัทฯ ขอสงวนสิทธิ์ไม่คืนเงินใดๆทั้งสิ้น โดยยึดตามประกาศจากทางอุทยานเป็นสำคัญโดยที่ไม่แจ้งให้ทราบล่วงหน้า



จากนั้นพาท่านลงบันไดเลื่อนสู่ **ประตูสวรรค์เทียนเหมินซาน** หนึ่งในสิ่งภูเขาที่งดงามที่สุดของจีน ด้วยประตูหินยักษ์ที่ธรรมชาติรังสรรค์สูงเสียดฟ้า กว้างถึง 57 เมตร และลึก 60 เมตร อันศักดิ์สิทธิ์ที่เคยเป็นฉากในตำนานการบินลอดผ่านของชาวรัสเซีย! จากนั้นขึ้นชมวิวเทียนเหมินซานจากบันไดเลื่อน 999 ขั้น นำท่านดื่มด่ำกับบรรยากาศและถ่ายภาพกับภูเขาหินศาสตร์อันน่าทึ่งของจีน สัมผัสสี่สัณยาคมค่าคืนใต้เงาแสงไฟที่ส่องประกายรอบประตูสวรรค์ จากนั้นนำท่านลงจากอุทยานด้วยกระเช้า

****นำท่านเพลิดเพลินไปกับความงดงามของสี่สัณยาคมค่าคืนของประตูสวรรค์ (ไฟเปิดตั้งแต่เวลา 19.00 - 20.00 น.)****

กรณีที่ทางอุทยานปิดปรับปรุงการแสดงไฟเนื่องจากซ่อมบำรุงหรือจากสภาพอากาศ ทั้งนี้เพื่อความปลอดภัยของลูกค้า ทางบริษัทฯ จะจัดโปรแกรมอื่นมาทดแทนให้หรือเปลี่ยนแปลงตามความเหมาะสมอย่างใดอย่างหนึ่ง และทางบริษัทฯ ขอสงวนสิทธิ์ไม่คืนเงินใดๆทั้งสิ้น โดยยึดตามประกาศจากทางอุทยานเป็นสำคัญโดยที่ไม่แจ้งให้ทราบล่วงหน้า



ค่ำ **รับประทานอาหารค่ำ ณ ภัตตาคาร (มื้อที่ 6)**

จากนั้นนำท่านเดินทางเข้าสู่ที่พัก

ที่พัก **NEODALLE DESTINATION BY HYATT ZHANGJIAJIE หรือเทียบเท่าระดับ 5 ดาว**



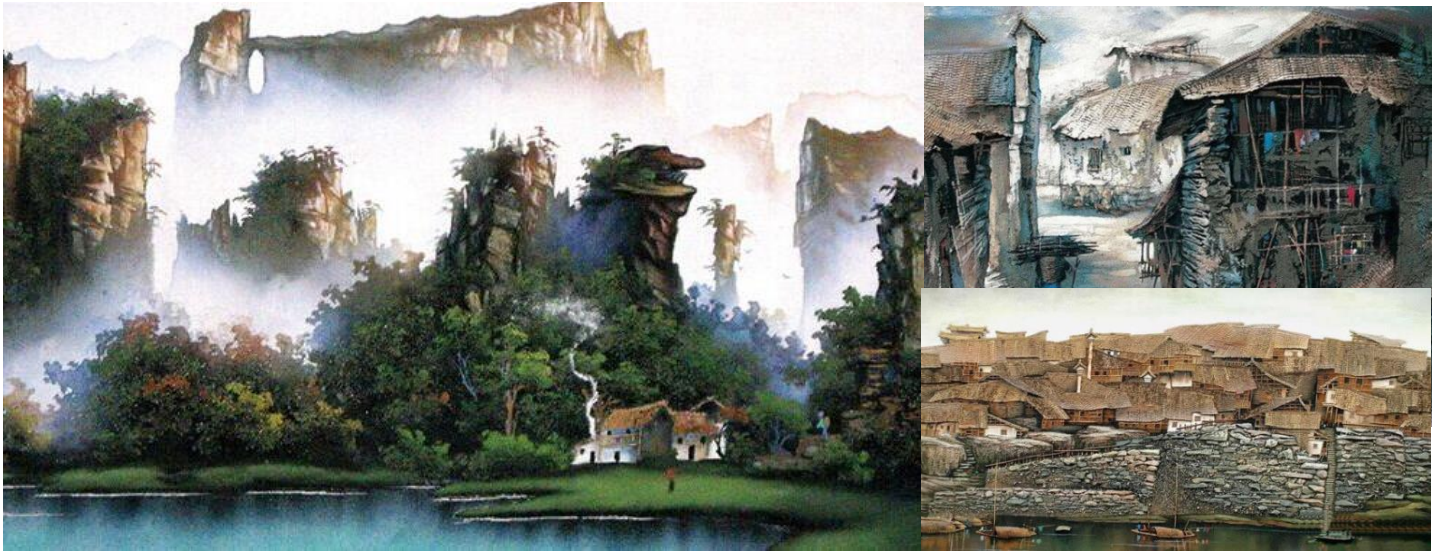
วันที่สี่

หอศิลปะภาพวาดทรายหิน - เขาอวตาร (ขึ้นลิฟต์แก้วไปหลง ขาลงด้วยกระเช้า) - จุดชมวิวยานเจียเจีย - สะพานไต้หล้าอันดับหนึ่ง

เช้า

รับประทานอาหารเช้า ณ ห้องอาหารของโรงแรม (เมื่อที่ 7)

สัมผัสผลงานศิลปะที่ผสมผสานความงดงามแห่งธรรมชาติของจางเจียเจียกับศิลปะการสร้างสรรค์สุดล้ำ โดย จิตรกรชาวถู่เจีย หลี่ จวินเซิง ผู้บุกเบิก ณ **หอศิลปะภาพวาดทรายหิน** ที่ที่ผลงานศิลปะขนาดใหญ่จากทรายและหินธรรมชาติมากมายจะนำคุณเข้าสู่โลกแห่งศิลป์ที่เต็มไปด้วยมนต์เสน่ห์ที่ท้องถิ่น ไม่เพียงแต่มองเห็นความงาม แต่คุณจะรู้สึกถึงสัมผัสดินแดนถู่เจียผ่านสีสันจากธรรมชาติในแต่ละภาพ นิทรรศการจัดแสดงในพื้นที่กว่า 3,000 ตร.ม. เต็มไปด้วยผลงานอันน่าตื่นตา ให้คุณได้หลงใหลไปกับความละเอียดลออและความคิดสร้างสรรค์ที่ไร้ขอบเขต



กลางวัน

รับประทานอาหารกลางวัน ณ ภัตตาคาร (เมื่อที่ 8)

บ่าย

นำท่านเดินทางสู่ **เทียนจื่อซาน** หรือ “**เขาอวตาร**” ตั้งอยู่ในเขตอุทยานแห่งชาติอู่หลงหยวน หนึ่งในสี่จุดท่องเที่ยวหลักของเมืองจางเจียเจีย มหัทศรรย์แห่งเทียนจื่อซานมาจากความสูงถึง 1,262.5 เมตร จนได้รับสมญานามว่า “แดนสวรรค์ขนาดย่อ” เส้นทางท่องเที่ยวที่ยาวกว่า 45 กิโลเมตรพาทุกท่านไปสัมผัสทิวทัศน์เขาหินทรายที่งดงามและลึกลับ ท่ามกลางอากาศเย็นสบายและภูมิทัศน์อันน่าทึ่งจากธรรมชาติที่ก่อร่างสร้างขึ้นมานับล้านปี! นำท่านขึ้น **ลิฟต์แก้วไปหลง** จุดชมวิวกี่ทำให้คุณรู้สึกเหมือนยืนอยู่บนสวรรค์มองเห็นขุนเขาที่เรียงรายเต็มไปด้วยทิวทัศน์งามเหนือคำบรรยาย เสียงนกร้อง เสียงลมพัด เสียงน้ำกระทบกับหิน เสริมให้บรรยากาศเต็มไปด้วยความสงบและมนต์เสน่ห์ของธรรมชาติ ตั้งตระหง่านอยู่ท่ามกลางมรดกโลกธรรมชาติของอู่หลงหยวน ถือเป็นนวัตกรรมการท่องเที่ยวระดับโลก ด้วยความสูงถึง 335 เมตรและความเร็วการเคลื่อนตัวที่ 5.25 เมตร/วินาที และถูกบันทึกสถิติโลกว่าเป็น “ลิฟต์กลางแจ้งที่สูงที่สุดในโลก” ลิฟต์นี้ออกแบบให้มีผนังโปร่งใส สัมผัสธรรมชาติที่สูงเสียดฟ้าและวิวพาโนรามาของผาหิน ค่อยๆ เผยให้เห็นภูเขารอบตัวทุกระดับขณะทีลิฟต์เคลื่อนขึ้นสู่ยอด ให้คุณได้ดื่มด่ำกับความงามของยอดเขาเทียนจื่อซาน

นำท่านชม “**สะพานแรกแห่งไต้หล้า**” ความมหัศจรรย์ของสะพานหินธรรมชาติที่สูงกว่า 357 เมตรเหนือหุบเหวซึ่งปกคลุมด้วยเมฆหมอก เดินชมเส้นทางข้ามหุบเขา ที่ทอดยาวกว่า 2,000 เมตร คดเคี้ยวตามหน้าผา เหมือนสายผ้าลายดอกไม้ของชนเผ่าถู่เจียที่เชื่อมโลกธรรมชาติเข้ากับท้องฟ้า เพลิดเพลินไปกับ

บรรยากาศในหุบเขาอันงดงามที่มอบความประทับใจแก่ผู้มาเยือนด้วยยอดเขารูปทรงต่าง ๆ ที่เหมือนพานิรมิตจากมือมนุษย์ จากนั้นนำท่านเดินทางลงอุทยานด้วยกระเช้า



คำ **รับประทานอาหารค่ำ ณ ภัตตาคาร (มื้อที่ 9) บุฟเฟต์ปิ้งย่างชวนชวน (เสียบไม้) พร้อมเบียร์แบบไม่อั้น**
จากนั้นนำท่านเดินทางเข้าสู่ที่พัก

ที่พัก **NEODALLE DESTINATION BY HYATT ZHANGJIAJIE หรือเทียบเท่าระดับ 5 ดาว**

วันที่ทำ **จางเจียเจีย – ฉางซา (โดยรถไฟความเร็วสูง) - ถนนคนเดินหวงชิ่งลู่ - ถ่ายรูปตึก IFS - ตึก WENHEYOU - CHANGSHA IFS x POP MART - ฉางซา(ทำอากาศยานนานาชาติฉางซาหวงฮัว) – กรุงเทพฯ (สุวรรณภูมิ) (VZ3605 : 22:55 - 01:30 + 1)**

เช้า **รับประทานอาหารเช้า ณ ห้องอาหารของโรงแรม (มื้อที่ 10)**



นำท่านเดินทางสู่ **เมืองฉางซา** (เดินทางโดยรถไฟความเร็วสูง)

*****สัมภาระของท่านจะเก็บไว้บนรถบัส จะรับสัมภาระอีกครั้งในช่วงเย็น ณ เมืองฉางซา*****

กลางวัน **รับประทานอาหารกลางวัน ณ ภัตตาคาร (มื้อที่ 11)**



บ่าย จากนั้นนำท่านเดินทางสู่ **ถนนคนเดินหวงชิ่งลู่** ถนนสายช้อปปิ้งแห่งแรกของฉางซาและความคึกคักที่พลาดไม่ได้! ถนนคนเดินนี้เต็มไปด้วยร้านค้าที่คัดสรรแบรนด์ดังและสตรีทฟู้ดชื่อดังจากทั่วประเทศจีน โดยทุกอย่างก้าวบนทางปูหินสีสันสดใสทำให้คุณรู้สึกเหมือนอยู่ในเมืองศิลปะที่สวยงาม สำหรับสายกิน หวงชิ่งลู่ยังรวมอาหารพื้นเมืองและของว่างที่ไม่เหมือนใคร รวมไปถึงร้านชื่อดังอย่าง เต้าหู้หมื่นจากร้านอู๋เต๋ยเต๋ย, กุ้งรสจัดจากร้านซืออ้ายจี และเมนูอื่นๆ อีกมากมาย เป็นแหล่งช้อปปิ้ง ชิม และชิลล์ที่สมบูรณ์แบบสำหรับการสัมผัสบรรยากาศท้องถนนอันคึกครื้นของฉางซา! จากนั้นนำท่าน **แวะถ่ายรูปกับตึก IFS** ตึกที่สูงที่สุดในมณฑล นำท่านแวะ **ตึก WENHEYOU** แหล่งท่องเที่ยวแห่งใหม่สุดฮิปกับบรรยากาศสุดวินเทจ ราวกับเกาะฮ่องกงในยุค 1980 ที่รายล้อมไปด้วยร้านอาหาร ร้านค้า ที่แข่งขันกันอวดสีสันด้วยป้ายร้านแสงนีออน สลับลวดลั่นกันไปตามชั้นต่างๆ นอกจากนั้นยังมีลิฟต์โบราณ ที่ไม่โบราณด้วยความปลอดภัยจากเทคโนโลยีใหม่ล่าสุดของจีน จัดว่าเป็นหนึ่งในแลนด์มาร์คที่ไม่ควรพลาด พลาด จากนั้นนำท่านอิสระช้อปปิ้ง ณ **CHANGSHA IFS x POP MART** ศูนย์รวม ART TOY สุดน่ารัก ที่เป็นกระแสอยู่ในขณะนี้ เลือกซื้อกล่องสุ่มหลากหลายรุ่นไม่ว่าจะเป็น ลาปู๊ มอลลี่ และอีกมากมาย ให้ท่านได้เลือกอย่างจุใจ



ค่ำ **รับประทานอาหารค่ำ ณ ภัตตาคาร (มื้อที่ 12) อิ่มจุใจกับ บุฟเฟต์ซีฟู้ด**
สมควรแก่เวลานำท่านเดินทางสู่ **ท่าอากาศยานนานาชาติสนามบินฉางซาหวงฮั่ว**

22.55 น. ออกเดินทางสู่ สนามบินสุวรรณภูมิ โดย สายการบิน ไทย เวียดนาม เที่ยวบินที่ VZ3605 ****ไม่มีอาหารบนเครื่อง****

01.30 น.+1 เดินทางถึง สนามบินสุวรรณภูมิ โดยสวัสดิภาพ พร้อมความประทับใจ ****เดินทางถึงในวันถัดไป****

บินตรงฉางซา จางเจียเจี๋ย ขุนเขายิ่งใหญ่และเสน่ห์เมืองโบราณ 5 วัน 4 คืน โดยสายการบิน ไทย เวียดนาม (VZ)

เที่ยวสบายไม่ต้องต่อแถวขึ้นเทียบเครื่องบิน ด้วยบัตร VIP

สะดวกสบายด้วยรถไฟฟ้าความเร็วสูงสองเที่ยวไปกลับ พักดี โรงแรม 5 ดาวอินเตอร์ทุกคืน
ลิ้มรสลิ้มรส ต้มยำ บุฟเฟ่ต์ซีฟู้ด ปิ้งย่าง ชวนชวนเสียบไม้พร้อมเบียร์แบบไม่อั้น

วันเดินทาง	ผู้ใหญ่พัก 2-3 ท่าน ท่านละ	พักเดี่ยว เพิ่มท่านละ	จอยแลนด์ ไม่ใช่ตัว ท่านละ
26 ก.พ. – 2 มี.ค. 68	33,900.-	6,000. -	27,900.-
28 ก.พ. – 4 มี.ค. 68	33,900.-	6,000. -	27,900.-
05 – 09 มี.ค. 68	33,900.-	6,000. -	27,900.-
07 – 11 มี.ค. 68	33,900.-	6,000. -	27,900.-
12 – 16 มี.ค. 68	33,900.-	6,000. -	27,900.-
19 – 23 มี.ค. 68	33,900.-	6,000. -	27,900.-
26 – 30 มี.ค. 68	33,900.-	6,000. -	27,900.-
30 มี.ค. – 3 เม.ย. 68	33,900.-	6,000. -	27,900.-
04 – 08 เม.ย. 68	34,900.-	6,000. -	27,900.-
09 – 13 เม.ย. 68	35,900.-	6,000. -	27,900.-
11 – 15 เม.ย. 68	35,900.-	6,000. -	27,900.-
13 – 17 เม.ย. 68	35,900.-	6,000. -	27,900.-
18 – 22 เม.ย. 68	33,900.-	6,000. -	27,900.-

23 – 27 เม.ย. 68	33,900.-	6,000. -	27,900.-
27 เม.ย. – 1 พ.ค. 68	36,900.-	6,000. -	27,900.-
30 เม.ย. – 4 พ.ค. 68	36,900.-	6,000. -	27,900.-
ราคาทัวร์ข้างต้นยังไม่รวมค่าทิปมัคคุเทศน์ท้องถิ่นและคนขับรถ 2,000 บาท/ท่าน/ทริป เด็กทารกอายุต่ำกว่า 2 ขวบ ราคาท่านละ 8,900 บาท			

อัตราค่าบริการรวม

1. ค่าตัวโดยสารเครื่องบินไป-กลับ ชั้นประหยัดพร้อมค่าภาษีสนามบินทุกแห่งตามรายการทัวร์ข้างต้น
2. ค่าที่พักห้องละ 2-3 ท่าน ตามโรงแรมที่ระบุไว้ในรายการ หรือ ระดับเทียบเท่า
3. ค่าอาหาร ค่าเข้าชม และ ค่ายานพาหนะทุกชนิด ตามที่ระบุไว้ในรายการทัวร์ข้างต้น
4. เจ้าหน้าที่บริษัท ฯ คอยอำนวยความสะดวกทุกท่านตลอดการเดินทาง
5. ค่าน้ำหนักกระเป๋าเดินทางในกรณีที่เกิดเกินกว่าสายการบินกำหนด **20 กิโลกรัม / ท่าน /จำกัดท่านละ 1 ใบ**
6. ค่าประกันวินาศภัยเครื่องบินตามเงื่อนไขของแต่ละสายการบิน
7. ภาษีมูลค่าเพิ่ม 7% **เฉพาะค่าบริการ**
8. ค่าประกันอุบัติเหตุเงิน 1,000,000 บาท (เงื่อนไขตามกรมธรรม์) เงื่อนไขประกันการเดินทาง ค่าประกันอุบัติเหตุและค่ารักษาพยาบาลคุ้มครองเฉพาะกรณีที่ได้รับอุบัติเหตุระหว่างการเดินทาง ไม่คุ้มครองถึงการสูญเสียทรัพย์สินส่วนตัวและไม่คุ้มครองโรคประจำตัวของผู้เดินทางและคุ้มครองเฉพาะผู้เดินทางไป-กลับ พร้อมกรุ๊ปเท่านั้น

อัตราค่าบริการไม่รวม

1. ค่าทำหนังสือเดินทางไทย และเอกสารต่างด้าว
2. ค่าธรรมเนียมเอกสารเข้าเมืองสำหรับผู้ถือพาสปอร์ตต่างประเทศ (ทางรัฐบาลจีนประกาศยกเลิกวีซ่าให้กับคนไทย ผู้ที่ประสงค์จะพำนักระยะสั้นใน ประเทศจีนในรอบ 6 เดือน ไม่เกิน 90 วัน **ถ้ากรณีทางรัฐบาลจีนประกาศให้กลับมาใช้วีซ่า ผู้เดินทางจะต้องเสียค่าใช้จ่ายเพิ่มในการขอวีซ่าตามที่ สถานทูตกำหนด)
3. ค่าน้ำหนักกระเป๋าเดินทางในกรณีที่เกิดเกินกว่าสายการบินกำหนด
4. ค่าใช้จ่ายส่วนตัวนอกเหนือจากรายการ เช่น ค่าเครื่องดื่ม, ค่าอาหารที่สั่งเพิ่มเอง, ค่าโทรศัพท์, ค่าช้อปปิ้ง ฯลฯ
*สำหรับท่านที่รับประทานอาหารพิเศษ อาหารเจ หรือไม่ทานเนื้อสัตว์ ไม่ทานหมู ไม่ทานไก่ และมีความจำเป็นต้องให้ทางบริษัทจัดเตรียมอาหารไว้ให้ท่านเป็นพิเศษนอกเหนือจากที่กรุ๊ปจัดไว้ในรายการ ขอสงวนสิทธิ์ในการเรียกเก็บค่าใช้จ่ายเพิ่มเติมตามจริงหน้างาน

5. ค่าภาษีน้ำมัน ที่สายการบินเรียกเก็บเพิ่มหลังจากทางบริษัทฯ ได้ออกตั๋วเครื่องบิน
6. ค่าทิปมัคคุเทศก์ท้องถิ่นและคนขับรถ รวม 2,000 บาท/ท่าน/ทริป (เด็กชำระทิปเท่ากับผู้ใหญ่) ชำระที่สนามบิน
7. ภาษีมูลค่าเพิ่มหัก ณ ที่จ่าย 3%

เงื่อนไขการให้บริการ

1. การเดินทางในแต่ละครั้งจะต้องมีผู้โดยสารจำนวน 15 ท่านขึ้นไป ถ้าผู้โดยสารไม่ครบจำนวนดังกล่าว ทางบริษัทฯ ขอสงวนสิทธิ์ในการเปลี่ยนแปลงราคาหรือยกเลิกการเดินทาง
2. เที่ยวบินที่ระบุในโปรแกรมอาจมีการเปลี่ยนแปลง หากท่านที่ต้องการออกบัตรโดยสารภายในประเทศ (กรณีลูกค้าอยู่ต่างจังหวัด) ต้องติดต่อเจ้าหน้าที่บริษัทฯ ก่อนออกบัตรโดยสารทุกครั้ง เพื่อยืนยันเที่ยวบินของโปรแกรมที่ถูกต้อง กรณีออกบัตรโดยสารภายในประเทศโดยไม่ได้รับการยืนยันจากทางบริษัทฯ และไม่สอดคล้องกับเที่ยวบินของโปรแกรม ทางบริษัทฯ ขอสงวนสิทธิ์ไม่รับผิดชอบค่าใช้จ่ายที่อาจเกิดเพิ่มขึ้นได้
3. หากในขณะของท่านมีผู้ต้องการดูแลพิเศษ นั่งรถเข็น (Wheelchair), เด็ก, ผู้สูงอายุ, มีโรคประจำตัว หรือไม่สะดวกใน การเดินทางท่องเที่ยวในระยะเวลาเกินกว่า 4-5 ชั่วโมงติดต่อกัน ท่านและครอบครัวต้องให้การดูแลสมาชิกภายในครอบครัวของท่านเอง เนื่องจากการเดินทางเป็นหมู่คณะ หัวหน้าทัวร์มีความจำเป็นต้องดูแลคณะทัวร์ทั้งหมด
4. การชำระค่าบริการ
 - 3.1 **กรุณาชำระมัดจำ ท่านละ 10,000 บาท พร้อมส่งหน้าพาสปอร์ตสำหรับเตรียมเอกสารเข้าประเทศ**
 - 3.2 กรุณาชำระค่าทัวร์เต็มจำนวน ในกรณีที่ค่าทัวร์ราคาต่ำกว่า 10,000 บาท
 - 3.3 กรุณาชำระค่าทัวร์ส่วนที่เหลือ 30 วันก่อนออกเดินทาง **45 วันก่อนเดินทางสำหรับช่วงสงกรานต์และปีใหม่**
 - 3.4 กรณีวันเดินทางน้อยกว่า 21 วัน หรือราคาทัวร์โปรโมชั่น ต้องชำระค่าทัวร์เต็มจำนวนเท่านั้น
5. กรณีผู้เดินทางที่ต้องการความช่วยเหลือเป็นพิเศษ เช่น การขอใช้วีลแชร์ที่สนามบิน กรุณาแจ้งบริษัทฯ อย่างน้อย 7 วันก่อนการเดินทาง หรือเริ่มตั้งแต่ท่านจองทัวร์ มิฉะนั้นทางบริษัทฯ ไม่สามารถจัดการได้ล่วงหน้า ทางบริษัทฯ ขอสงวนสิทธิ์ในการเรียกเก็บค่าใช้จ่ายตามจริงที่เกิดขึ้นกับผู้เดินทาง (ถ้ามี)
6. กรณีใช้หนังสือเดินทางราชการ (เล่มน้ำเงิน) เดินทางเพื่อการท่องเที่ยวกับคณะทัวร์ หากท่านถูกปฏิเสธในการเข้า – ออกประเทศใด ๆ ก็ตาม ทางบริษัทฯ ขอสงวนสิทธิ์ไม่คืนค่าทัวร์และรับผิดชอบใด ๆ ทั้งสิ้น

เงื่อนไขการยกเลิก

****กรณีการขอยกเลิกการเดินทาง หรือเลื่อนการเดินทาง นักท่องเที่ยวหรือตัวแทนจำหน่าย(ผู้มีชื่อในเอกสารการจอง) จะต้องแพกซ์ อีเมลล์ หรือ มาเซ็นเอกสารการยกเลิกที่บริษัท ใดๆอย่างหนึ่ง เพื่อเป็นการแจ้ง**

ยกเลิกกับทางบริษัทอย่างเป็นทางการ (ทางบริษัทไม่ขอรับยกเลิกการจอง ผ่านทางโทรศัพท์ไม่ว่ากรณีใดๆ)

****กรณีนักท่องเที่ยวหรือตัวแทนจำหน่าย ต้องการขอรับเงินค่าบริการคืน นักท่องเที่ยวหรือตัวแทนจำหน่าย (ผู้มีชื่อในเอกสารการจอง) จะต้องแฟกซ์ อีเมลล์ หรือ มาเซ็นเอกสารการขอรับเงินคืนที่บริษัท อย่างเป็นทางการหนึ่ง เพื่อทำเรื่องขอรับเงินค่าบริการคืน โดยแนบหนังสือมอบอำนาจพร้อมหลักฐานประกอบการมอบอำนาจ หลักฐานการชำระค่าบริการต่างๆ และหน้าสมุดบัญชีธนาคารที่ต้องการให้นำเงินเข้าให้ครบถ้วน โดยมีเงื่อนไขการคืนเงินค่าบริการ ตาม “ประกาศคณะกรรมการธุรกิจนำเที่ยวและมัคคุเทศก์ เรื่อง หลักเกณฑ์เกี่ยวกับการกำหนดอัตราการจ่ายเงินค่าบริการคืนให้แก่นักท่องเที่ยว พ.ศ. 2563” ดังนี้**

1. ยกเลิก ไม่น้อยกว่า 30 วันก่อนการเดินทาง (ไม่นับวันเดินทาง) คืนเงินค่าทัวร์เต็มจำนวน ยกเว้น ค่าใช้จ่ายที่เกิดขึ้นจริงเพื่อการเตรียมการนำเที่ยว ทั้งหมด เช่น ค่ามัดจำตัวเครื่อง ค่าบริการแลนด์ ต่างประเทศ เป็นต้น”

2. ยกเลิก ไม่น้อยกว่า 15-29 วันก่อนเดินทาง (ไม่นับวันเดินทาง) คืนเงินร้อยละ 50 ของค่าทัวร์ทั้งหมด ยกเว้น ค่าใช้จ่ายที่เกิดขึ้นจริงเพื่อการเตรียมการนำเที่ยว ทั้งหมด เช่น ค่ามัดจำตัวเครื่อง ค่าบริการแลนด์ ต่างประเทศ เป็นต้น”

3. ยกเลิก น้อยกว่า 15 วันก่อนการเดินทาง ทางบริษัทฯ ขอสงวนสิทธิ์ ไม่คืนเงินค่าทัวร์ทั้งหมด

**** การจ่ายเงินคืนแก่นักท่องเที่ยวตามข้อกำหนดด้านบน ซึ่งมีการหักเงินในบางส่วนนั้น เนื่องจากทางบริษัทมีค่าใช้จ่ายที่ได้จ่ายจริงเพื่อการเตรียมการจัดนำเที่ยวไปแล้ว เช่น การมัดจำที่นั่งบัตรโดยสารเครื่องบิน การจองที่พัก และ ค่าใช้จ่ายที่จำเป็นอื่นๆ เป็นต้น ****

4. การยกเลิกเดินทางกับกรุ๊ปที่ออกเดินทางช่วงเทศกาลวันหยุด เช่น ปีใหม่, สงกรานต์ เป็นต้น บางสายการบินมีการกักที่นั่งมัดจำที่นั่งกับสายการบินและค่ามัดจำที่หัก รวมถึงเที่ยวบินพิเศษ เช่น CHARTER FLIGHT จะไม่มีการคืนเงินมัดจำ หรือ ค่าทัวร์ทั้งหมดที่ชำระแล้ว ไม่ว่าจะยกเลิกด้วยกรณีใดๆ

*****ในกรณี มีเหตุให้ต้องยกเลิกการเดินทางที่บริษัทได้โฆษณาไว้ ซึ่งมีใช้ความผิดของบริษัทเอง ทางบริษัทยินดีคืนเงินค่าบริการตามที่ลูกค้าได้ชำระมาแล้ว เต็มจำนวน โดยต้องมีระยะเวลาไม่น้อยกว่า 30 วัน ก่อนการเดินทาง โปรดอ่านข้อความให้ถี่ถ้วนก่อนการจองทัวร์ทุกครั้ง เพื่อประโยชน์แก่ตัวท่านเอง *****

5. กรณีที่กองตรวจคนเข้าเมืองทั้งกรุงเทพฯ และในต่างประเทศ ปฏิเสธมิให้เดินทางออก หรือ เข้าประเทศที่ระบุ ไว้ในรายการเดินทาง บริษัทฯ ขอสงวนสิทธิ์ที่จะไม่คืนค่าทัวร์ไม่ว่ากรณีใดๆ ทั้งสิ้น

**** สำคัญ !! บริษัททำธุรกิจเพื่อการท่องเที่ยวเท่านั้น ไม่สนับสนุนให้ลูกค้าเดินทางเข้าประเทศโดยผิดกฎหมายและในขั้นตอนการผ่านการตรวจคนเข้าเมือง ทั้งไทยและจีน ขึ้นอยู่กับการพิจารณาของเจ้าหน้าที่เท่านั้น ลูกค้าทุกท่านต้องผ่านการตรวจคนเข้าเมืองด้วยตัวของท่านเอง ทางมัคคุเทศก์ไม่สามารถให้ความช่วยเหลือใดๆได้ทั้งสิ้น ****

6. เมื่อท่านออกเดินทางไปกับคณะแล้ว ถ้าท่านงดการใช้บริการรายการใดรายการหนึ่ง หรือไม่เดินทางพร้อมคณะถือว่าท่านสละสิทธิ์ ไม่อาจเรียกร้องค่าบริการและเงินมัดจำคืน ไม่ว่าจะกรณีใดๆ ทั้งสิ้น



สำคัญ โปรดอ่านเงื่อนไขที่ท่านควรทราบ

ข้อมูลสำคัญเกี่ยวกับสายการบิน

การจัดที่นั่งบนเครื่องบินจะเป็นไปตามที่สายการบินเป็นผู้กำหนด โดยจะเป็นการรับตามระบบ ไม่สามารถเลือกที่นั่งและที่นั่งอาจจะไม่ได้ติดกัน ซึ่งทางบริษัทไม่สามารถเข้าไปจัดการได้แต่อย่างใด



ข้อมูลสำคัญเกี่ยวกับโรงแรมที่พัก

ห้องพักโรงแรมอาจแตกต่างกัน จึงทำให้ห้องพักแบบห้องเดี่ยว (Single) ห้องพนักคู่ (Twin / Double) และห้องพัก แบบ 3 ท่าน (Triple) อาจจะไม่ได้อยู่ในตึกเดียวกัน หรือชั้นเดียวกัน



เงื่อนไข และข้อควรทราบอื่นๆ ที่ท่านควรทราบ

รายการทัวร์สามารถสลับ สับเปลี่ยน หรือลด ตามสภาพอากาศและความเหมาะสม โดยคำนึงถึงความปลอดภัยของผู้เดินทางเป็นหลัก โดยไม่ต้องแจ้งให้ทราบล่วงหน้า

หากทำการชำระเงินแล้ว

ทางบริษัทขอสงวนสิทธิ์ในการถือว่าท่านยอมรับเงื่อนไขดังกล่าวแล้ว ทางบริษัทถือว่าจะไม่มีการฟ้องร้องใดๆ เนื่องจากท่านได้ยอมรับเงื่อนไขในการให้บริการแล้ว

