

BT-SNV06_TG – มหัศจรรย์...สแกนดิเนเวีย (ออสโล-ฟลัม-เบอร์เกน-โคเปนเฮเกน) 9วัน7คืน

BEST EUROPE

รหัส : BT-SNV06_TG

9 วัน | 7 คืน

รวมทุกอย่าง
ไม่ต้องจ่ายหน้างาน
วีซ่า กัปตัน ทิวทัศน์
ตั๋ว ประกัน โรงแรม



มหัศจรรย์
Scandinavia

ออสโล • ฟลัมสบาน่า • ซองน์ฟยอร์ด • เบอร์เกน • โคเปนเฮเกน

HI-LIGHT LANDMARK OF
SCANDINAVIA

118,999.- ราคา
เพียง
๕๕๐ เดินทางเทศกาลสงกรานต์ 11-19 เม.ย. 68



พิกบนเรือสำราญ
แบบ Window Room 1 คืน



พิกเบอร์เกน 2 คืน



นั่งรถไฟสายโรแมนติก
“ฟรอมสปานา”

น้ำหนักกระเป๋า
25Kg.

บินตรง
การบินไทย
สู่ สแกนดิเนเวีย

อาหาร
16 มื้อ

เมนูพิเศษ!
อาหารไทย



สุดมหัศจรรย์ซองน์ฟยอร์ด รถไฟสายโรแมนติกฟลัมสบาน่า เบอร์เกนเมืองมรดกโลกกลางหุบเขา ไบโม่ลึแห่งดินแดนยุโรปเหนือ



มหัศจรรย์ SPRING IN SCANDINAVIA

Oslo-Bergen-Sogne Fjord - Flamsbana - Copenhagen

9 Days & 6 NIGHTS

ONLY SPECIAL GROUP

ล่องเรือชม "ซอจันฟยอร์ด"

พักเบอร์ดอน 2 คืน

บินตรงการบินไทย
บินเข้า ออสโล นอร์เวย์
บินออก โคเปนเฮเกน เดนมาร์ก



ห้องพัก SEAVIEW บนเรือ DFDS

นั่งรถไฟ "ฟลามส์บานา"

เดินทาง 11 - 19 เม.ย. และ 03 - 10 พ.ค. 2568

ราคารวมทุกอย่างไม่มีจ่ายหน้างาน



ตั๋ว-วีซ่า-โรงแรม-อาหาร-ทิปโค้ด-ทิปคนขับ-ประกันฯลฯ



วันที่	รายการ	อาหาร			โรงแรม
		เช้า	กลางวัน	เย็น	
1	สนามบินสุวรรณภูมิ ประเทศไทย			✈️	
2	สนามบินออสโล ประเทศนอร์เวย์ - เมืองออสโล - สวนประติมากรรมวิกเกอร์แลนด์ - ออสโลโฮเปร่าเฮาส์ - เมืองเกียโล	✈️	✓	✓	Geilo Hotel หรือเทียบเท่า
3	เมืองเกียโล - เมืองวอส - เมืองเบอร์เกน - ยานท่าเรือเก่าบริเกน	✓	✓	✓	Zander K Hotel หรือเทียบเท่า
4	เมืองเบอร์เกน - รถราง Fløibanen ขึ้นเขาฟลอยน์ Mount Fløyen - ตลาด Market Square	✓	✓	✗	
5	เมืองเบอร์เกน - เมืองวอส - นั่งรถไฟฟลัมส์บานา - เมืองไมดริล - เมืองฟลัม - ล่องเรือชม "ซอจันฟยอร์ด" จาก เมืองฟลัม สู่ หมู่บ้านกูดวาเกิน - เมืองเกียโล	✓	✓	✓	Geilo Hotel หรือเทียบเท่า
6	เมืองเกียโล - เมืองออสโล - ถนนคาร์ล โยฮันน์ เกท - เรือสำราญ DFDS (จากออสโล ประเทศนอร์เวย์ สู่ โคเปนเฮเกน ประเทศเดนมาร์ก)	✓	✓	🚢	DFDS Scandinavia หรือเทียบเท่า
7	เรือสำราญ DFDS - เมืองโคเปนเฮเกน - รูปปั้นเงือกน้อย - น้ำพุแห่งราชินีเลฟออน - พระราชวังคริสเตียนบอร์ก - พระราชวังมาเลเซียนบอร์ก - ท่าเรือฮูวาน์	🚢	✓	✗	Scabdic Sydhavnan Hotel หรือเทียบเท่า
8	เมืองโคเปนเฮเกน - ถนนสตรีทโยก - ศาลาว่าการเมืองโคเปนเฮเกน - สนามบินโคเปนเฮเกน ประเทศเดนมาร์ก	✓	✈️	✈️	
9	สนามบินสุวรรณภูมิ ประเทศไทย	✈️			

รายการท่องเที่ยวอาจมีการเปลี่ยนแปลงตามความเหมาะสม โดยดูสถานการณ์หน้างานเป็นหลัก แต่จะเก็บที่เที่ยวครบทุกรายการ

อัตราค่าบริการ

เดินทางเทศกาลสงกรานต์ 2568

11 – 19 เมษายน 2568

ราคาทัวร์/ท่าน พักห้องละ 2-3 ท่าน	ราคาทัวร์เด็ก/ท่าน (อายุไม่เกิน 11 ปี)	ราคา ห้องพักเดี่ยว
118,999	118,999	12,999

อัตราค่าบริการสำหรับ เด็กอายุไม่เกิน 2 ปี ณ วันเดินทางกลับ (Infant) ท่านละ 30,000 บาท

ราคารวมทุกอย่างไม่ต้องจ่ายหน้างาน

รายละเอียดเพิ่มเติม

กรณีที่มีตัวเครื่องบินแล้วหักออกจากค่าทัวร์ 20,000 บาท

ชั้นธุรกิจ Business Class เพิ่มเงินจากราคาเดิม

*****กรุณาเช็คกับทางเจ้าหน้าที่ก่อนทำการจอง*****

***** การ์นต์ 10 ท่านออกเดินทางพร้อมหัวหน้าทัวร์คนไทย *****

Bangkok

THAILAND

Southeast - Asia

วันที่ 1

T
O
U
R

สนามบินสุวรรณภูมิ ประเทศไทย

M
E
A
L

คำ - บนเครื่อง

✈ Thai Airways



โปรแกรมการเดินทาง 9 วัน 7 คืน : เดินทางโดย การบินไทย



BKK	✈	OSL
เที่ยวบิน	ออก	ถึง
TG954	00.05	07.35

CPH	✈	BKK
เที่ยวบิน	ออก	ถึง
TG951	14.25	06.00+1

น้ำหนักกระเป๋าโหลด 25 กก./1 ใบ และ น้ำหนักกระเป๋าถือขึ้นเครื่องไม่เกิน 7 กก. / 1 ใบ
ทั้งไป - กลับ

22.00 น. พร้อมกันที่ ท่าอากาศยานสุวรรณภูมิชั้น 4 ประตู 2 ROW D เคาน์เตอร์สายการบินไทย THAI AIRWAYS (TG) โดยมีเจ้าหน้าที่อำนวยความสะดวกด้านการเช็คอินให้แก่ทุกท่าน

Oslo - Geilo

NORWAY

Scandinavia

วันที่ 2

T
O
U
R

สนามบินออสโล ประเทศนอร์เวย์ - เมืองออสโล - สวนประติมากรรมวิกเกอร์แลนด์ - ออสโลโอเปร่าเฮาส์ - เมืองเกียโล

M
E
A
L

เช้า - บนเครื่องบิน
เที่ยง - ภัตตาคาร
ค่ำ - โรงแรม

ที่พัก

Geilo Hotel หรือเทียบเท่า★★★

-โรงแรมในรายการทัวร์เป็นโรงแรมที่นำเสนอ ซึ่งอาจมีการเปลี่ยนแปลงเป็นโรงแรมระดับเทียบเท่ากัน



00.05 น. ออกเดินทางสู่ สนามบินออสโล ประเทศนอร์เวย์ เที่ยวบินที่TG960 (บริการอาหารเช้าที่บนเครื่องบิน)

06.35 น. เดินทางถึง สนามบินออสโล ประเทศนอร์เวย์

O S L O

เมืองออสโล เป็นเมืองหลวงของประเทศนอร์เวย์ที่มีความสวยงามเป็นอันดับต้นๆของโลก แม้ว่าเมืองออสโลจะมีพื้นที่กว้างขวาง และเป็นถึงศูนย์กลางเศรษฐกิจของประเทศแต่มีเพียงแค่ 20% ของพื้นที่ในเมืองที่ได้รับการพัฒนา ในส่วนของพื้นที่อีก 80% จะเป็นพื้นที่สีเขียว เช่น สวนสาธารณะ, ภูเขา, ป่าสงวน และ ทะเลสาบ



- **สวนประติมากรรมวิกเกอร์แลนด์ (Vigeland Sculpture Park)** ตั้งอยู่ในอุทยาน ฟร็อกเนอร์ Frogner เป็นสวนประติมากรรมที่ใหญ่ที่สุดในโลก โดดเด่นไปด้วยผลงานรูปแกะสลักหินและรูปหล่อสำริดจำนวนมากกว่า 200 ชิ้นงาน
- **ออสโลโอเปร่าเฮาส์ (Oslo Opera House)** เป็นศูนย์วัฒนธรรมที่ใหญ่ที่สุดในนอร์เวย์ ตัวอาคารสร้างจากกระจกและหินอ่อนสไตล์โมเดิร์น ออกแบบให้ดูเหมือนธารน้ำแข็งยักษ์ไหลขึ้นมาจากน้ำ

G E I L O

เมืองเกียโล ใช้เวลาเดินทาง 3.30 ชม. โดยประมาณ

เมืองสกีรีสอร์ทอันงดงามของนอร์เวย์เป็นประตูสู่ดินแดนแถบฟยอร์ด มหัศจรรย์แดนเหนือและมนต์เสน่ห์แห่งสแกนดิเนเวีย



Bergen

NORWAY

Scandinavia

วันที่ 3

T
O
U
R

เมืองเกียโล - เมืองวอส - เมืองเบอร์เกน - ย่านท่าเรือเก่าบรีเกน

M
E
A
L

เช้า - โรงแรม
เที่ยง - ภัตตาคาร
ค่ำ - ภัตตาคาร

ที่พัก

Zander K Hotel หรือเทียบเท่า ★★★

-โรงแรมในรายการทัวร์เป็นโรงแรมที่น่าเสนอ ซึ่งอาจมีการเปลี่ยนแปลงเป็นโรงแรมระดับเทียบเท่ากัน



V O S S

เมืองวอส ใช้เวลาเดินทาง 2.30 ชม. โดยประมาณ

เมืองสกีรีสอร์ทที่สวยงามของประเทศนอร์เวย์เมืองนำริกริม ทะเลสาบที่ซึ่งรัชกาลที่ 5 เคยเสด็จมาประทับเมื่อคราวเสด็จประพาสยุโรปในปี 1907

B E R G E N

เมืองเบอร์เกน ใช้เวลาเดินทาง 1.30 ชม. โดยประมาณ

เมืองใหญ่อันดับ 2 ได้รับยกย่องว่าเป็นเมืองวัฒนธรรม และเป็นเมืองท่องเที่ยวที่มีชื่อเสียงด้านตะวันตกสุดของนอร์เวย์

บรีเกน (Bryggen) ย่านท่าเรือเก่าแก่ตั้งแต่สมัยศตวรรษที่ 14 ซึ่งเปรียบเสมือนเป็นแลนด์มาร์คของเบอร์เกนค่ะ ในอดีตเคยเป็นท่าเรือที่มีความเจริญรุ่งเรืองมาก ในปัจจุบันได้เปิดเป็นพิพิธภัณฑ์ และมีร้านค้า ร้านอาหาร สตูดิโอ และอื่นๆ อีกมากมายเปิดในบริเวณใกล้ๆ อยากรู้จัก และได้รับการขึ้นทะเบียนเป็นมรดกโลกโดยองค์การ UNESCO เมื่อปี ค.ศ. 1979

-พักเมืองเบอร์เกน 2 คืน-



Bergen

NORWAY

Scandinavia

วันที่ 4

T
O
U
R

เมืองเบอร์เกน - รถราง Fløibanen ขึ้นเขาฟลอยน์ Mount Fløyen - ตลาด Market Square

M
E
A
L

เช้า - โรงแรม
เที่ยง - ภัตตาคาร
ค่ำ - **อิสระ**

ที่พัก

Zander K Hotel หรือเทียบเท่า ★★★

-โรงแรมในรายการทัวร์เป็นโรงแรมที่น่าเสนอ ซึ่งอาจมีการเปลี่ยนแปลงเป็นโรงแรมระดับเทียบเท่ากัน



B E R G E N

รถราง Fløibanen พาเดินทางขึ้นไปยัง เขาฟลอยน์ Mount Fløyen 1 ใน 7 หมู่เขาที่ล้อมรอบเมืองเบอร์เกน บนยอดเขามีจุดชมวิวบนความสูง 319 เมตร ที่สามารถเห็นเมืองเบอร์เกนและทองทะเลได้แบบ 360 องศา และมีร้านอาหารบรรยากาศดี อีกทั้งยังมีเส้นทางเดินขึ้น-ลงเขาสำหรับสายปีต ถ้าไม่อยากเหนื่อยจนเกินไปก็สามารถนั่งรถรางขึ้นไปด้านบน และเดินเท้าลงจากเขาก็ได้ค่ะ ในช่วงหน้าร้อนอากาศก็ไม่ได้ถึงกับร้อนมากเกินไป เดินลงได้สบายๆ

ตลาด Market Square หรือที่ชาวนอร์เวย์เขาเรียกกันว่า Fisketorget i Bergen เป็นตลาดปลาเก่าแก่ที่มีอายุมากถึง 700 ปีมาแล้ว ตั้งอยู่สุดทางทิศตะวันออกเฉียงใต้ของท่าเรือหลักของเมือง มีร้านอาหารซีฟู้ดสดๆ ให้เลือกสรรมากมาย งานนี้ซีฟู้ดเลิฟเวอร์ต้องไม่พลาด

-พักเมืองเบอร์เกน 2 คืน-



Flam

NORWAY

Scandinavia

วันที่ 5

T
O
U
R

เมืองเบอร์เกน - เมืองวอส - นั่งรถไฟฟลัมสบาน่า - เมืองไมดรัล - เมืองฟลัม
- ล่องเรือชม "ซอจันฟยอร์ด" จาก เมืองฟลัมสู่หมู่บ้านกูดวาเกิน - เมืองเกียโล

M
E
A
L

เช้า - โรงแรม
เที่ยง - ภัตตาคาร
ค่ำ - ภัตตาคาร

ที่พัก

Geilo Hotel หรือเทียบเท่า ★★★

-โรงแรมในรายการทัวร์เป็นโรงแรมที่นำเสนอ ซึ่งอาจมีการเปลี่ยนแปลงเป็นโรงแรมระดับเทียบเท่ากัน



เดินทางสู่ เมืองวอส (ใช้เวลาเดินทาง 2.30 ชม. โดยประมาณ) เพื่อนั่งรถไฟ สู่เมืองไมดรัล



F L A M

สัมผัสประสบการณ์นั่งรถไฟสายโรแมนติกฟลัมสบาน่า เมืองไมดรัล - ฟลัม

เส้นทางรถไฟที่เรียกได้ว่าเป็นสายที่โรแมนติกที่สุดในยุโรปเหนือ (Flamsbana : The Most Beautiful Train Journey in The World) ลอดอุโมงค์ที่เจาะทะลุภูเขา ผ่านทะเลสาบ แม่น้ำ และน้ำตกที่เกิดจากการละลายของหิมะบนภูเขา มุ่งสู่สถานีฟลัม (Flam) ศูนย์กลางของรถไฟสายโรแมนติก ใกล้กับฟยอร์ด Aurland ที่มีภูมิทัศน์งดงาม ที่ท่านจะได้ชมปรากฏการณ์ทางธรรมชาติฟยอร์ด อันเกิดจากการละลายของธารน้ำแข็งปกคลุมเหนือพื้นดิน

รอบของการนั่งรถไฟอาจเปลี่ยนแปลงได้ตามความเหมาะสม กรณีไม่สามารถล่องเรือได้ ทางบริษัทของสงวนสิทธิ์ไม่สามารถคืนค่าใช้จ่าย เนื่องจากเป็นการชำระล่วงหน้ากับผู้แทนเรียบร้อยแล้ว หากได้รับเงินคืนจากผู้แทนทางเราจะดำเนินเงินคืนลูกค้าในภายหลัง





เมืองฟลัม



เมืองกูดวาเกิน

ล่องเรือชมความสวยงามของ

“ซอจันฟยอร์ด” จาก เมืองฟลัม สู่ หมู่บ้านกูดวาเกิน

(Sogne Fjord Cruise from Flam to Gudvangen)

ฟยอร์ดที่ได้ชื่อว่าเป็น **“ราชาแห่งฟยอร์ด” (King of Fjord)** และนับได้ว่าเป็นฟยอร์ดที่ลึกเข้ามาในแผ่นดินมากที่สุดด้วยความยาวกว่า 200 กม. เป็นฟยอร์ดที่ใหญ่ที่สุดในประเทศนอร์เวย์ และยาวเป็นอันดับ 2 ของโลก

เดินทางถึง หมู่บ้านกูดวาเกิน (Gudvangen Village) เป็นหมู่บ้านเล็กๆที่มีประชากรอาศัยอยู่เพียงแค่หลักร้อยคนเท่านั้นแต่กลับกลายเป็นเป้าหมายหลักที่นักท่องเที่ยวจะต้องหยุดลงเยี่ยมชมความสวยงามท่ามกลางหุบเขาแห่งฟยอร์ดเป็น จำนวนมากในแต่ละปี

รอบของการล่องเรืออาจเปลี่ยนแปลงได้ตามความเหมาะสม กรณีไม่สามารถล่องเรือได้ ทางบริษัทขอสงวนสิทธิ์ไม่สามารถคืน ค่าใช้จ่าย เนื่องจากเป็นการชำระล่วงหน้ากับผู้แทนเรียบร้อยแล้ว หากได้รับเงินคืนจากผู้แทนทางเราจะดำเนินเงินคืนลูกค้าในภายหลัง

GEILO

เมืองเกียโล ใช้เวลาเดินทาง 2.15 ชม. โดยประมาณ

เมืองสกีรีสอร์ทอันงดงามของนอร์เวย์เป็นประตูสู่ดินแดนแถบฟยอร์ด มหัศจรรย์แดนเหนือและมนต์เสน่ห์แห่งสแกนดิเนเวีย

DFDS

NORWAY

Scandinavia

วันที่ 6

T
O
U
R

เมืองเกียโล - เมืองออสโล - ถนนคาร์ล โยฮันน์ เกท - เรือสำราญ DFDS
(จากออสโล ประเทศนอร์เวย์ สู่ โคเปนเฮเกน ประเทศเดนมาร์ก)

M
E
A
L

เช้า - โรงแรม
เที่ยง - ภัตตาคาร
ค่ำ - บุฟเฟต์บนเรือ

ที่พัก DFDS Scandinavia หรือเทียบเท่า

-เรือสำราญโดยสารในรายการทัวร์เป็นเรือโดยสารที่นำเสนอบนเรือ ซึ่งอาจมีการเปลี่ยนแปลงเป็นโรงแรมระดับเทียบเท่ากัน



O S L O

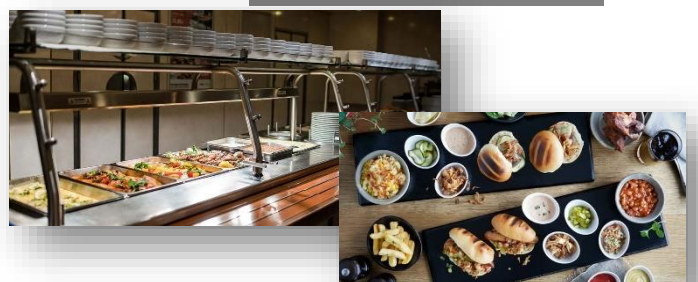
เมืองออสโล ใช้เวลาเดินทาง 3.30 ชม. โดยประมาณ

ถนนคาร์ล โยฮันน์ เกท (Karl Johangen Gate Street) เป็นแหล่งช้อปปิ้งที่มีชื่อเสียงที่สุดของประเทศนอร์เวย์ สำหรับนักท่องเที่ยวจากทั่วโลกที่มาเยือน มีสินค้าทุกอย่างอย่างที่เลือกซื้อเป็นของฝาก ของขวัญ สินค้าที่มีชื่อเสียงมากที่สุด คือ ผลิตภัณฑ์จากขนสัตว์ น้ำมันปลา เมยแข็ง และของที่ระลึก เช่น เรือไวกิง หรือตุ๊กตาโทรล ตุ๊กตาพื้นบ้านของประเทศนอร์เวย์ เป็นต้น บริเวณเดียวกันเป็นที่ตั้งของสถานที่สำคัญไม่ว่าจะเป็น พระราชวังหลวงออสโล (Royal Palace Oslo) และ อาคารรัฐสภาออสโล (Parliament Building Oslo)

ท่าเทียบเรือสำราญ เพื่อส่งเรือสำราญ DFDS จากเมืองออสโล ประเทศนอร์เวย์ สู่ เมืองโคเปนเฮเกน ประเทศเดนมาร์ก (DFDS Scandinavian Seaway From Oslo, Norway to Copenhagen, Denmark) ลูกทัวร์ทุกท่านนำสัมภาระทั้งหมดขึ้น ลงเรือ DFDS และเตรียม สัมภาระบางส่วน เพื่อใช้ในการเข้าพักบนเรือสำราญ 1 คืน) ที่พร้อมไปด้วยร้านค้าปลอดภาษี, ร้านอาหาร, ห้องชาน้ำ, สปา, โรง ภาพยนตร์ และ จุดชมวิว ฯลฯ *รอบของการส่งเรืออาจเปลี่ยนแปลงได้ตามความเหมาะสม กรณีไม่สามารถส่งเรือได้ ทางบริษัทขอสงวนสิทธิ์ไม่สามารถคืนค่าใช้จ่าย เนื่องจากเป็นการชำระล่วงหน้ากับผู้แทนเรือเรียบร้อยแล้ว หากได้รับเงินคืนจากผู้แทนทางเราจะดำเนินการเงินคืนลูกค้าในภายหลัง*



พิเศษ มื้อค่ำ
DFDS Buffet Scandinavia



Copenhagen

DENMARK

Scandinavia

วันที่ 7

T
O
U
R

เรือสำราญ DFDS – เมืองโคเปนเฮเกน – รูปปั้นเงือกน้อย – น้ำพุแห่งราชินีเกฟิออน – พระราชวังคริสเตียนบอร์ก – พระราชวังอมาเลียนบอร์ก – ท่าเรือนูฮาวน์

M
E
A
L

เช้า – บนเรือ
เที่ยง – อาหารไทย
ค่ำ – **อิสระ**

ที่พัก | Scandic Sydhavnen Hotel หรือเทียบเท่า★★★

-โรงแรมในรายการทัวร์เป็นโรงแรมที่นำเสนอ ซึ่งอาจมีการเปลี่ยนแปลงเป็นโรงแรมระดับเทียบเท่ากัน



C O P E N H A G E N

เมืองโคเปนเฮเกน เมืองหลวงของประเทศเดนมาร์ก (Denmark) เป็นเมืองเก่าแก่ก่อตั้งมาราวศตวรรษที่ 10 เป็นเมืองใหญ่ที่สุดของประเทศแถบสแกนดิเนเวีย ได้รับฉายาว่าเป็น "สวรรค์แห่งเมืองท่า และดินแดนแห่งเทพนิยายรักอมตะ"

รูปปั้นเงือกน้อย หรือ The Little Mermaid ตั้งอยู่บริเวณท่าเรือริมอ่าว โคเปนเฮเกน โดยคาร์ล จาค็อบเซน ได้มีความประทับใจจากการดูบัลเลต์ เรื่อง The Little Mermaid ผลงานของ ฮันส์ คริสเตียน แอนเดอร์เซน

น้ำพุแห่งราชินีเกฟิออน (Gefion Fountain) เป็นน้ำพุขนาดใหญ่รูปทรงแปลกตา คล้ายธารน้ำตกที่ไหล ตำนานเล่าว่าราชินีเกฟิออนได้รับมอบหมายจากเทพเจ้าผู้ทรงอิทธิฤทธิ์ ให้กอบกู้ชาติบ้านเมือง

พระราชวังคริสเตียนบอร์ก (Christiansborg Palace) ในอดีตคือพระราชวังซึ่งเป็นประทับของพระราชสันตติวงศ์แห่งเดนมาร์ก ปัจจุบันพระราชวังถูกใช้เป็นที่ทำการรัฐสภา

พระราชวังอมาเลียนบอร์ก (Amalienborg Palace) ปัจจุบันพระราชวังแห่งนี้ยังเป็น สถานที่ประทับของบรรดาเหล่าพระราชวงศ์เดนมาร์ก

ท่าเรือนูฮาวน์ (Nyhavn) เป็นหนึ่งในจุดหมายสำหรับการมาเยือนเมืองโคเปนเฮเกน ท่าเรือเก่าแก่สมัยศตวรรษที่ 17 เรียงรายด้วยบ้านทรง

ทาวน์เฮาส์ บาร์ คาเฟ่ และ ร้านอาหารที่มีสีสัน ท่าเรือสร้างขึ้นปี 1670



พิเศษ อาหารไทยในเดนมาร์ก ร้านพูนชัย

*หากร้านข้างต้นไม่เปิดบริการทางเราขอเปลี่ยนร้านบริการแต่ยังคงเป็นเมนูอาหารไทยเช่นเดิม

Copenhagen

DENMARK

Scandinavia

วันที่ 8

T
O
U
R

เมืองโคเปนเฮเกน – ถนนสตรอยท์ – ศาลาว่าการเมืองโคเปนเฮเกน – สนามบินโคเปเฮเกน ประเทศเดนมาร์ค

M
E
A
L

เช้า – โรงแรม
เที่ยง – สนามบิน
ค่ำ – บนเครื่อง

✈ Thai Airways



ถนนสตรอยท์ (Stroget Street) ถนนช้อปปิ้งที่ยาวที่สุดในโลกเริ่มจาก ศาลาว่าการเมืองโคเปนเฮเกน (City Hall of Copenhagen) เป็นถนนคนเดินยอดนิยม เป็นหนึ่งในถนนคนเดินที่ยาวที่สุดในยุโรปที่ 1.1 กม. ตั้งอยู่ใจกลางเมืองเก่าของโคเปนเฮเกน ถนนที่มีชื่อเสียงที่สุดแห่งหนึ่งในเมืองมายาวนาน ถนนสตรอยท์ ถูกประกาศให้เป็นเขตปลอดรถยนต์ตั้งแต่ปี 1962 ทำให้ทุกวันนี้นักเดินสามารถเดินอย่างสนุกและสะดวกสบาย เรียงรายไปด้วยร้านค้าที่มีคุณภาพ



11.25 น. นำท่านเดินทางเข้าสู่ สนามบินโคเปเฮเกน ประเทศเดนมาร์ค เพื่อเดินทางกลับสู่ กรุงเทพฯ มีเวลาให้ท่านได้ทำ TAX REFUND ค้นภาษีก่อนการเช็คอิน

14.25 น. ออกเดินทางกลับสู่ กรุงเทพฯ ประเทศไทย โดยสายการบินไทย เที่ยวบินที่ TG955 (บริการอาหารและเครื่องดื่มบนเครื่อง)



โปรแกรมการเดินทาง 9 วัน 7 คืน : เดินทางโดย การบินไทย



BKK	→	OSL
เที่ยวบิน	ออก	ถึง
TG954	00.05	07.35

CPH	→	BKK
เที่ยวบิน	ออก	ถึง
TG951	14.25	06.00+1

Bangkok

THAILAND

Southeast – Asia

วันที่ 9

T
O
U
R

สนามบินสุวรรณภูมิ ประเทศไทย

M
E
A
L

คำ – บนเครื่อง



Thai Airways



06.00 น. เดินทางถึง สนามบินสุวรรณภูมิ กรุงเทพฯ โดยสวัสดิภาพ พร้อมความประทับใจมิรู้ลืม

หมายเหตุ: โปรแกรมและรายละเอียดของการเดินทางอาจมีการเปลี่ยนแปลงหรือสลับกันได้ตามความเหมาะสมทั้งนี้ขึ้นอยู่กับ
สภาวะอากาศ และเหตุสุดวิสัยต่างๆ ที่ไม่สามารถคาดการณ์ล่วงหน้า เช่น บางสถานที่ในยุโรปอาจปิดในวันอาทิตย์ หรืออาจ
มีการปิดปรับปรุง หรืออาจทำการจองไม่ได้เนื่องจากต้องรอกรุ๊ปคอนเฟิร์มก่อนทำการจอง หากวันเดินทางตรงกับวันเหล่านี้
โดยทางบริษัทฯจะคำนึงถึงผลประโยชน์ และความปลอดภัยของผู้ร่วมเดินทางเป็นสำคัญ และ**ขอสงวนสิทธิ์ในการเปลี่ยน
โปรแกรมโดยแจ้งให้ท่านทราบล่วงหน้า หากทราบเวลาและสถานที่ที่แน่นอนก่อน**

อัตราค่าบริการรวม



- ✚ ตัวเครื่องบินชั้นประหยัด Economy Class ไป - กลับ พร้อมกรุ๊ป
- ✈️ ภาษีน้ำมันและภาษีตัวทุกชนิด (สงวนสิทธิ์เก็บเพิ่มหากสายการบินปรับขึ้นก่อนวันเดินทาง)
- 📷 ค่าระวางน้ำหนักกระเป๋าไม่เกิน 25 กก.ต่อ 1 ใบ (โหลดได้ท่านละ 1 ใบ) กระเป๋าถือขึ้นเครื่อง Hand Carry 7 กก.ต่อ 1 ใบ
- 🏠 ที่พักโรงแรมตามรายการ ที่พักห้องละ 2-3 ท่าน (กรณีที่พักโรงแรมไม่มีห้องพักสำหรับ 3 ท่าน ลูกค้ำจะต้องเพิ่มเงินเป็นห้องพักห้องเดียว)
- 🍴 มื้ออาหารตามรายการระบุ (สงวนสิทธิ์ในการสลับมือหรือเปลี่ยนแปลงเมนูอาหารตามสถานการณ์)
- 🚗 ค่าน้ำมันรถวันละ 1 ขวด/ท่าน
- 📍 ค่าเข้าชมสถานที่ท่องเที่ยวตามรายการระบุ
- 🚗 ค่ารถโค้ช รับ-ส่ง สถานที่ท่องเที่ยวตามรายการระบุ (กฎหมายในยุโรปไม่อนุญาตให้คนขับรถเกิน 12 ชั่วโมงต่อวัน)
- 📋 ค่าธรรมเนียมการยื่นวีซ่าเชงเก้น สถานทูตจะไม่คืนค่าวีซ่าให้ท่านไม่ว่าจะผ่านการพิจารณาหรือไม่ก็ตาม (กรณีมีวีซ่าแล้ว จะคืนเงินให้ท่าน 3,500 บาท)
- 📋 ค่าทิปไกด์ท้องถิ่นและคนขับรถนำเที่ยวตามรายการ
- 📋 ประกันโควิด-19 วงเงินคุ้มครองค่ารักษาพยาบาล 50,000 USD ประกันอุบัติเหตุวงเงิน 2,000,000 บาท (เงื่อนไขตามกรมธรรม์)
- 👤 เงื่อนไขประกันการเดินทาง ค่าประกันอุบัติเหตุและค่ารักษาพยาบาล คุ้มครองเฉพาะกรณีที่ได้รับอุบัติเหตุระหว่างการเดินทาง ไม่คุ้มครองถึงการสูญเสียทรัพย์สินส่วนตัวและไม่คุ้มครองโรคประจำตัวและปัญหาสุขภาพอื่น ๆ ของผู้เดินทาง

อัตราค่าบริการไม่รวม



- ✖️ ภาษีมูลค่าเพิ่ม 7% และภาษีหัก ณ ที่จ่าย 3%
- ✖️ ค่าทำหนังสือเดินทางไทย และค่าธรรมเนียมสำหรับผู้ถือพาสปอร์ตต่างชาติ
- ✖️ ค่าน้ำหนักกระเป๋าเดินทางในกรณีที่เกินกว่าสายการบินกำหนด 25 กิโลกรัมต่อท่าน
- ✖️ ค่าใช้จ่ายส่วนตัว อาทิ อาหารและเครื่องดื่มที่สั่งเพิ่มพิเศษ, โทรศัพท์-โทรสาร, อินเทอร์เน็ต, มินิบาร์, ซักรีดที่ไม่ได้ระบุไว้ในรายการ
- ✖️ ค่าใช้จ่ายอันเกิดจากความล่าช้าของสายการบิน, อุบัติภัยทางธรรมชาติ, การประท้วง, การจลาจล, การนัดหยุดงาน, การถูกปฏิเสธไม่ให้ออกและเข้าเมืองจากเจ้าหน้าที่ตรวจคนเข้าเมืองและเจ้าหน้าที่กรมแรงงานทั้งที่เมืองไทยและต่างประเทศซึ่งอยู่นอกเหนือความควบคุมของบริษัทฯ
- ✖️ ค่าบริการพนักงานยกกระเป๋าทุกสถานที่

****ทิปหัวหน้าทัวร์ ไม่บังคับ ขึ้นอยู่กับความพึงพอใจของท่าน****



กรณีที่ท่านต้องออกตัวภายใน เช่น (ตัวเครื่องบิน, ตัวรถทัวร์, ตัวรถไฟ) กรุณาสอบถามที่เจ้าหน้าที่ทุกครั้ง ก่อนทำการออกตัว เนื่องจากสายการบินอาจมีการปรับเปลี่ยนไฟล์ทบิน หรือเวลาบิน โดยไม่ได้แจ้งให้ทราบล่วงหน้า ทางบริษัทฯ จะไม่รับผิดชอบใด ๆ ในกรณี ถ้าท่านออกตัวภายใน โดยไม่แจ้งให้ทราบและหากไฟล์ทบินมีการปรับเปลี่ยนเวลาบินเพราะถือว่าท่านยอมรับในเงื่อนไขดังกล่าว

โรงแรมที่พัก



- สำหรับห้องพักแบบ 3 เตียง (Triple) มีบริการเฉพาะบางโรงแรมเท่านั้น กรณีเดินทางเป็นผู้ใหญ่ 3 ท่าน บริษัทฯขอแนะนำให้ท่านเปิดห้องพักเป็นแบบ 2 ห้อง (1 Twin+1 Sgl) ซึ่งท่านจะต้องชำระค่าพักเดี่ยวเพิ่ม เนื่องจากบางโรงแรมอาจจะมี 1 เตียงใหญ่กับเตียงพับเสริมซึ่งไม่สะดวกสบายในการพัก
****กรุณาอ่านเงื่อนไขการจองแบบ 3 ท่านหากลูกค้าพึงพอใจ ทางบริษัทฯจะถือว่าท่านยอมรับในเงื่อนไขของห้องพักดังกล่าว****
- โรงแรมในยุโรปส่วนใหญ่จะเป็นห้องแบบ Twin เตียงเดี่ยว 2 เตียงในห้อง ห้อง Double และส่วนใหญ่ก็จะเป็นลักษณะการนำเตียงมาชิดกันให้เป็น Double หากลูกค้ารีควีสพัก Double ทางบริษัทฯจะไม่รับรองเรื่องห้องให้เนื่องจากระบบการจองแต่ละโรงแรมจะไม่สามารถล็อคห้องพักได้จึงขึ้นอยู่กับการจัดการของทางโรงแรมเป็นหลัก ทั้งนี้ลูกค้าจะต้องยอมรับในเงื่อนไขดังกล่าว
- โรงแรมในยุโรปที่มีลักษณะเป็น Traditional ห้องที่เป็นห้องเดี่ยวอาจมีขนาดกะทัดรัดและไม่มีอ่างอาบน้ำ ซึ่งขึ้นอยู่กับการออกแบบของแต่ละโรงแรมนั้นๆ และห้องพักแต่ละห้องอาจมีลักษณะแตกต่างกัน และห้องพักแบบเดี่ยวและคู่ อาจจะไม่ได้ติดกันหรืออยู่คนละชั้น
- กรณีมีการจัดงานประชุมนานาชาติ Trade Fair เป็นผลให้ค่าโรงแรมสูงขึ้นมากและห้องพักในเมืองเต็ม บริษัทฯขอสงวนสิทธิ์ในการปรับเปลี่ยนหรือย้ายเมืองเพื่อให้เกิดความเหมาะสม
- โรงแรมในยุโรปส่วนมากจะไม่มีเครื่องปรับอากาศ เนื่องจากอยู่ในภูมิภาคที่มีอุณหภูมิต่ำ จะมีบริการเครื่องปรับอากาศเฉพาะในฤดูร้อนเท่านั้น
- บางสถานที่ในยุโรปอาจปิดในวันอาทิตย์ หรืออาจจะมีการปิดปรับปรุงในช่วงฤดูหนาว หากวันเดินทางตรงกับวันเหล่านี้ทางบริษัทฯ ขอสงวนสิทธิ์ในการเปลี่ยนโปรแกรมโดยแจ้งให้ท่านทราบล่วงหน้า หากทราบเวลาที่แน่นอนก่อนเดินทาง

เงื่อนไขการสำรองที่นั่งและการยกเลิกทัวร์



การจองทัวร์

- กรุณาจองทัวร์ล่วงหน้า ก่อนการเดินทาง พร้อมชำระมัดจำ 80,000 บาท ส่วนที่เหลือชำระทันทีก่อนการเดินทางไม่น้อยกว่า 30 วัน มิฉะนั้นถือว่าท่านยกเลิกการเดินทางโดยอัตโนมัติ (ช่วงเทศกาลกรุณาชำระก่อนเดินทาง 45 วัน)

กรณียกเลิก : จอยกรุ๊ป

- ยกเลิกก่อนการเดินทาง 45 วันขึ้นไป บริษัทฯ จะคืนเงินค่ามัดจำให้ทั้งหมด โดยหักค่าใช้จ่ายที่เกิดขึ้นจริง ยกเว้นในกรณีวันหยุดเทศกาล, วันหยุดนักขัตฤกษ์ ยกเลิกก่อนการเดินทาง 60 วัน จะคืนเงินค่ามัดจำให้ทั้งหมด โดยหักค่าใช้จ่ายที่เกิดขึ้นจริง (ค่าใช้จ่ายที่เกิดขึ้นจริง อาทิเช่น ค่าตัวเครื่องบิน ค่าโรงแรม ฯลฯ)
- ยกเลิกการเดินทาง 45 วัน ก่อนการเดินทาง หักค่าทัวร์ 50% จากราคาขาย และหักค่าใช้จ่ายที่เกิดขึ้นจริงทั้งหมดไม่ว่ากรณีใดๆ ทั้งสิ้น (ค่าใช้จ่ายที่เกิดขึ้นจริง อาทิเช่น ค่าตัวเครื่องบิน ค่าโรงแรม ฯลฯ)
- ยกเลิกการเดินทาง 30 วัน ก่อนการเดินทาง บริษัทฯ ขอสงวนสิทธิ์เก็บเงินค่าทัวร์ทั้งหมดไม่ว่ากรณีใด ๆ ทั้งสิ้น

กรณียกเลิก : ตัดกรุ๊ป

- ยกเลิกหรือเลื่อนการเดินทางต้องทำก่อนการเดินทาง 60 วัน บริษัทฯจะคืนเงินค่ามัดจำให้ทั้งหมด ยกเว้นในกรณีวันหยุดเทศกาล, วันหยุดนักขัตฤกษ์ ทางบริษัทฯขอสงวนสิทธิ์ยึดเงินมัดจำโดยไม่มีเงื่อนไขใดๆทั้งสิ้น
- ยกเลิกการเดินทางภายใน 60 วัน ทางบริษัทฯขอสงวนสิทธิ์ยึดเงินมัดจำโดยไม่มีเงื่อนไขใดๆทั้งสิ้น
- ยกเลิกการเดินทางหลังชำระเต็มจำนวน ทางบริษัทฯขอสงวนสิทธิ์เก็บเงินค่าทัวร์ทั้งหมดโดยไม่มีเงื่อนไขใดๆทั้งสิ้น

กรณีเจ็บป่วย

- กรณีเจ็บป่วย จนไม่สามารถเดินทางได้ ซึ่งจะต้องมีใบรับรองแพทย์จากโรงพยาบาลรับรอง บริษัทฯจะทำการเลื่อนการเดินทางของท่านไปยังคณะต่อไป แต่ทั้งนี้ท่านจะต้องเสียค่าใช้จ่ายที่ไม่สามารถยกเลิกหรือเลื่อนการเดินทางได้ตามความเป็นจริง
- ในกรณีเจ็บป่วยกะทันหันก่อนล่วงหน้าเพียง 7 วันทำการ ทางบริษัทฯ ขอสงวนสิทธิ์ในการคืนเงินทุกกรณี

**** ก่อนตัดสินใจจองทัวร์ควรอ่านเงื่อนไขการเดินทางและรายการทัวร์อย่างละเอียดทุกหน้าอย่างถี่ถ้วน แล้วจึงมัดจำเพื่อประโยชน์ของท่านเอง****

เงื่อนไขการสำรองที่นั่งและการยกเลิกตั๋ว



กรณีวีซ่าที่ท่านยื่นไม่ผ่านการพิจารณาและคณะสามารถออกเดินทางได้ท่านจะต้องเสียค่าใช้จ่ายจริงที่เกิดขึ้นดังต่อไปนี้

- ค่าธรรมเนียมและค่าดำเนินการตามจริง ทางสถานทูตไม่คืนค่าธรรมเนียมใดๆทั้งสิ้นแม้ว่าจะผ่านหรือไม่ผ่านการพิจารณา
- ค่ามัดจำตัวเครื่องบิน หรือตัวเครื่องบินที่ออกมาจริง ณ วันยื่นวีซ่า ซึ่งตัวเป็นเอกสารที่สำคัญในการยื่นวีซ่า หากท่านไม่ผ่านการพิจารณา ตัวเครื่องบินถ้าออกตัวมาแล้วจะต้องทำการ REFUND โดยจะมีค่าธรรมเนียมที่ท่านต้องถูกหักบางส่วน และส่วนที่เหลือจะคืนให้ท่านภายใน 45-60 วัน(ตามกฎหมายของแต่ละสายการบิน) ถ้ายังไม่ ออกตัวท่านจะเสียแต่ค่ามัดจำตัวตามจริงเท่านั้น
- ค่าห้องพัก ถ้าคณะออกเดินทางได้ และท่านไม่ผ่านการพิจารณาวีซ่า หากท่านไม่ปรากฏตัวตามวันที่เข้าพัก ทางโรงแรมจะต้องยึดค่าห้องพัก 100% ในทันที ทางบริษัทจะแจ้งให้ท่านทราบ และมีเอกสารชี้แจงให้ท่านเข้าใจ
- หากท่านผ่านการพิจารณาวีซ่า แล้วยกเลิกการเดินทางทางบริษัทของสงวนสิทธิ์ในการยึดค่าใช้จ่ายทั้งหมด 100%
- ทางบริษัทเริ่มต้น และจบ การบริการ ที่สนามบินสุวรรณภูมิกรณีท่านเดินทางมาจากต่างจังหวัด หรือ ต่างประเทศ และจะสำรองตัวเครื่องบิน หรือพาหนะอย่างหนึ่งอย่างใดที่ใช้ในการเดินทางมาสนามบิน ทางบริษัท จะไม่รับผิดชอบค่าใช้จ่ายในส่วนนี้ เพราะเป็นค่าใช้จ่ายที่นอกเหนือจากโปรแกรมการเดินทางของบริษัท ฉะนั้น ท่านควรจะให้กรุป FINAL 100% ก่อนที่จะสำรองยานพาหนะ

รายละเอียดเพิ่มเติม



- บริษัทจะทำการยื่นวีซ่าของท่านก็ต่อเมื่อในคณะมีผู้สำรองที่นั่งครบ 10 ท่าน และได้รับคิวการตอบรับจาก ทางสถานทูต เนื่องจากบริษัทจะต้องใช้เอกสารต่างๆที่เป็นกรุปในการยื่นวีซ่า อาทิ ตัวเครื่องบิน, ห้องพักที่ได้รับ การยืนยันมาจากทางยุโรป, ประกันการเดินทาง ฯลฯ ทางท่านจะต้องรอให้คณะครบ 20 ท่าน จึงจะสามารถยื่น วีซ่าให้กับทางท่านได้อย่างถูกต้อง
- หากในช่วงที่ท่านเดินทางคิววีซ่ากรุปในการยื่นวีซ่าเต็ม ทางบริษัทต้องขอสงวนสิทธิ์ในการยื่นวีซ่าเดี่ยว ซึ่งทางท่านจะต้องเดินทางมายื่นวีซ่าด้วยตัวเอง ตามวัน และเวลาดนัดหมายจากทางสถานทูต โดยมีเจ้าหน้าที่ของบริษัท คอยดูแล และอำนวยความสะดวก
- เอกสารต่างๆที่ใช้ในการยื่นวีซ่าท่องเที่ยวทวีปยุโรป ทางสถานทูตเป็นผู้กำหนดออกมา มิใช่บริษัททัวร์เป็นผู้กำหนด
- ท่านที่มีความประสงค์จะยื่นวีซ่าท่องเที่ยวทวีปยุโรป กรุณาจัดเตรียมเอกสารให้ถูกต้อง และครบถ้วน ตามที่สถานทูตต้องการ เพราะจะมีผลต่อการพิจารณาวีซ่าของท่าน บริษัททัวร์เป็นแต่เพียงตัวกลาง และอำนวยความสะดวกในการยื่นวีซ่าเท่านั้น มิได้เป็นผู้พิจารณาว่าวีซ่าให้กับทางท่าน
- บริษัทฯ ขอสงวนสิทธิ์ในการเก็บค่าใช้จ่ายทั้งหมด กรณีท่านยกเลิกการเดินทางและมีผลทำให้คณะเดินทางไม่ครบตามจำนวนที่บริษัทฯ กำหนดไว้ 10 ท่านขึ้นไป เนื่องจากเกิดความเสียหายต่อทางบริษัทฯ และผู้เดินทางอื่นที่เดินทางในคณะเดียวกัน บริษัทฯต้องนำไปชำระค่าเสียหายต่าง ๆ ที่เกิดจากการยกเลิกของท่าน
- ในกรณีที่มิผู้เดินทางไม่ถึง 10 ท่าน ขอสงวนสิทธิ์เลื่อนวันเดินทาง หรือยกเลิกการเดินทาง และกรณีผู้ร่วมเดินทางในคณะไม่ผ่านการพิจารณาวีซ่าได้ครบ 10 ท่าน ทางบริษัทฯยินดีคืนเงินให้ทั้งหมด หลังจากหักค่าธรรมเนียมการยื่นวีซ่าและค่าใช้จ่ายทั้งหมดที่เกิดขึ้นจริง โดยทางบริษัทจะแจ้งให้ท่านทราบล่วงหน้า 10 วันก่อนการเดินทาง



หากสถานที่ท่องเที่ยวต่างๆในรายการมีการปิดโดยไม่แจ้งให้ทราบล่วงหน้าโดยเป็นการปฏิบัติการทางรัฐบาลหรือหน่วยงานในประเทศ ทางผู้จัดขอสงวนสิทธิ์ในการปรับและเปลี่ยนโปรแกรมตามความเหมาะสม ทั้งนี้ลูกค้าจะต้องยอมรับในเงื่อนไขดังกล่าวก่อนทำการจองทุกครั้ง

รายละเอียดเพิ่มเติม



- บริษัทฯ มีสิทธิ์ในการเปลี่ยนแปลงโปรแกรมทัวร์ในกรณีที่เกิดเหตุสุดวิสัยจนไม่อาจแก้ไขได้
- เที่ยวบิน , ราคาและรายการท่องเที่ยว สามารถเปลี่ยนแปลงได้ตามความเหมาะสมโดยคำนึงถึงผลประโยชน์ของผู้เดินทางเป็นสำคัญ
- หนังสือเดินทางต้องมีอายุการใช้งานเหลือไม่น้อยกว่า 6 เดือน และบริษัทฯ รับเฉพาะผู้มีจุดประสงค์เดินทางเพื่อท่องเที่ยวเท่านั้น (หนังสือเดินทางต้องมีอายุเหลือใช้งานไม่น้อยกว่า 6 เดือน บริษัทฯ ไม่รับผิดชอบหากอายุเหลือไม่ถึงและไม่สามารถเดินทางได้)
- ทางบริษัทฯ จะไม่รับผิดชอบใดๆ ทั้งสิ้น หากเกิดความล่าช้าของสายการบิน,สายการบินยกเลิกบิน , การประท้วง,การนัดหยุดงาน, การก่อกวนจลาจลหรือกรณีท่านถูกปฏิเสธการเข้าหรือออกเมืองจากเจ้าหน้าที่ตรวจคนเข้าเมือง หรือ เจ้าหน้าที่กรมแรงงานทั้งจากไทย และต่างประเทศซึ่งอยู่นอกเหนือความรับผิดชอบของบริษัทฯหรือเหตุภัยพิบัติทางธรรมชาติ (ซึ่งลูกค้าจะต้องยอมรับในเงื่อนไขในกรณีที่เกิดเหตุสุดวิสัย ซึ่งอาจจะปรับเปลี่ยนโปรแกรมตามความเหมาะสม)
- ทางบริษัทฯ จะไม่รับผิดชอบใดๆ ทั้งสิ้น หากผู้เดินทางประสบเหตุสภาวะฉุกเฉินจากโรคประจำตัว ซึ่งไม่ได้เกิดจากอุบัติเหตุในรายการท่องเที่ยว (ซึ่งลูกค้าจะต้องยอมรับในเงื่อนไขในกรณีที่เกิดเหตุสุดวิสัย ซึ่งอยู่นอกเหนือความรับผิดชอบของบริษัทฯทัวร์)
- ทางบริษัทฯ จะไม่รับผิดชอบใดๆ ทั้งสิ้น หากท่านใช้บริการของทางบริษัทฯ ไม่ครบ อาทิ ไม่เที่ยวบางรายการ,ไม่ทานอาหารบางมื้อ, เพราะค่าใช้จ่ายทุกอย่างทางบริษัทฯ ได้ชำระค่าใช้จ่ายให้ตัวแทนต่างประเทศแบบเหมาจ่ายขาด ก่อนเดินทางเรียบร้อยแล้ว เป็นการชำระเหมาขาด
- ทางบริษัทฯ จะไม่รับผิดชอบใดๆ ทั้งสิ้น หากเกิดสิ่งของสูญหายจากการโจรกรรมและหรือเกิดอุบัติเหตุที่เกิดจากความประมาทของนักท่องเที่ยวเองหรือในกรณีที่กระเป๋าเกิดสูญหายหรือชำรุดจากสายการบิน
- กรณีที่การตรวจคนเข้าเมืองทั้งที่กรุงเทพฯ และในต่างประเทศปฏิเสธมิให้เดินทางออกหรือเข้าประเทศที่ระบุไว้ในรายการเดินทาง บริษัทฯ ขอสงวนสิทธิ์ที่จะไม่คืนค่าบริการไม่ว่ากรณีใดๆ ทั้งสิ้น
- ตัวเครื่องบินเป็นตัวราคาพิเศษ กรณีที่ท่านไม่เดินทางพร้อมคณะไม่สามารถนำมาเลื่อนวันหรือคืนเงินและไม่สามารถเปลี่ยนชื่อได้ หากมีการปรับราคาบัตรโดยสารสูงขึ้น ตามอัตราค่าน้ำมันหรือค่าเงินแลกเปลี่ยน ทางบริษัทฯ ขอสงวนสิทธิ์ปรับราคาตัวดังกล่าว
- เมื่อท่านตกลงชำระเงินไม่ว่าทั้งหมดหรือบางส่วนผ่านตัวแทนของบริษัทฯหรือชำระโดยตรงกับทางบริษัทฯ ทางบริษัทฯ จะถือว่าท่านได้ยอมรับในเงื่อนไขข้อตกลงต่างๆ ที่ได้ระบุไว้ข้างต้นนี้แล้วทั้งหมด
- กรุ๊ปที่เดินทางช่วงวันหยุดหรือเทศกาลที่ต้องการันตีมัดจำกับสายการบินหรือผ่านตัวแทนในประเทศหรือต่างประเทศ รวมถึงเที่ยวบินพิเศษ เช่น Charter Flight , Extra Flight จะไม่มีการคืนเงินมัดจำหรือค่าทัวร์ทั้งหมด
- ในกรณีของ PASSPORT นั้น จะต้องไม่มีการชำระ เบี้ยก้ำ การขีดเขียนรูปต่างๆหรือแม้กระทั่งตราปั้มลายการ์ตูน ที่ไม่ใช่อุปกรณ์ตราอย่างเป็นทางการของตม. กรุณาตรวจสอบ PASSPORT ของท่านก่อนการเดินทางทุกครั้ง หาก ตม.ปฏิเสธการเข้า-ออกเมืองของท่าน ทางบริษัทฯ จะไม่รับผิดชอบใดๆ ทั้งสิ้น
- กรณีมี “คดีความ” ที่ไม่อนุญาตให้ท่านเดินทางออกนอกประเทศได้ โปรดทำการตรวจสอบก่อนการจองทัวร์ว่าท่านสามารถเดินทางออกนอกประเทศได้หรือไม่ ถ้าไม่สามารถเดินทางได้ ซึ่งเป็นสิ่งที่อยู่เหนือการควบคุมของบริษัทฯ ทางบริษัทฯ จะไม่รับผิดชอบใดๆ ทั้งสิ้น
- กรณี “หญิงตั้งครรภ์” ท่านจะต้องมีใบรับรองแพทย์ ระบุชัดเจนว่าสามารถเดินทางออกนอกประเทศได้ รวมถึงรายละเอียดอายุครรภ์ที่ชัดเจน สิ่งนี้อยู่เหนือการควบคุมของบริษัทฯ ทางบริษัทฯ จะไม่รับผิดชอบใดๆ ทั้งสิ้น
- กรณีใช้หนังสือเดินทางราชการ (เล่มน้ำเงิน) เพื่อการท่องเที่ยวกับคณะทัวร์ หากท่านถูกปฏิเสธในการเข้า - ออกประเทศใดๆ ก็ตามทางบริษัทฯ ขอสงวนสิทธิ์ไม่คืนค่าทัวร์และรับผิดชอบใด ๆ ทั้งสิ้น
- เมื่อท่านได้ชำระเงินมัดจำหรือทั้งหมด ทางบริษัทฯ จะถือว่าท่านรับทราบและยอมรับในเงื่อนไขต่างๆ ของบริษัทฯ ที่ได้ระบุไว้ในรายการทัวร์ทั้งหมด

WELCOME TO EUROPE

- ภาพที่ใช้เพื่อการโฆษณาเท่านั้น

กรุณจองทัวร์วันหยุดเทศกาล,วันหยุดนักขัตฤกษ์,วันหยุดยาวต่อเนื่อง และได้มีการแจ้งยกเลิกทัวร์



เอกสารประกอบการยื่นวีซ่า



เอกสารประกอบการยื่นคำร้องขอวีซ่า ในส่วนที่เป็นสำเนาผู้สมัคร
ไม่ต้องเซ็นรับรองสำเนาถูกต้อง ประกอบด้วยรายละเอียดดังต่อไปนี้

1

หนังสือเดินทาง

1.1 หนังสือเดินทางประเทศไทย (Thailand Passport) หนังสือเดินทางเล่มปัจจุบัน จะต้องเหลืออายุการใช้งานเดินทางไป และกลับไม่น้อยกว่า 180 วัน และมีหน้าว่าง 2 หน้า (สำหรับวีซ่าสติกเกอร์) พร้อมสำเนาหน้าหนังสือเดินทาง 2 ชุด



***สำหรับหนังสือเดินทาง ต้องใช้เป็นหนังสือเดินทางบุคคลทั่วไป (สีเลือดหมู) เท่านั้น

ห้ามใช้หนังสือเดินทางราชการ (สีน้ำเงิน) หนังสือเดินทางทูต (สีแดง) หรืออื่นๆ ที่นอกเหนือจากหนังสือเดินทางบุคคลทั่วไป โดยเด็ดขาด***

1.2 หนังสือเดินทางเล่มเก่าตัวจริง ถ้าเคยมีวีซ่าเชงเก้น
ระยะเวลาไม่เกิน 3 ปี ตัวอย่างหน้าวีซ่าเชงเก้น



2

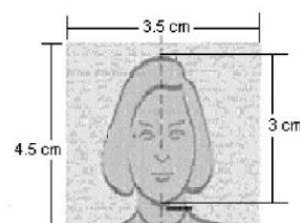
รูปถ่ายสี

รูปถ่ายสี ขนาด 3.5X4.5 cm 2 รูป ที่มีพื้นหลังสีขาว (ไม่เกิน 6 เดือน) ห้ามซ้ำกับรูปถ่ายที่เคยทำวีซ่า
ภาพใบหน้าต้องชัดเจน ไม่ใส่หมวก, ไม่ใส่แว่นและคอนแทคเลนส์, ไม่ยิ้มเห็นฟัน
และห้ามตกแต่งภาพใดๆทั้งสิ้น

ความยาวของใบหน้าตั้งแต่ศีรษะจรดคาง

อยู่ระหว่าง 3-3.5 เซนติเมตร

ความกว้างของใบหน้า





4

หลักฐานการทำงาน

4.1 สำหรับเจ้าของกิจการ

ต้องมีสำเนาหนังสือรับรองทะเบียนพาณิชย์ สำเนาทะเบียนการค้า หรือ สำเนาจดทะเบียนบริษัท (อายุไม่เกิน 3 เดือน) **ฉบับภาษาไทยและภาษาอังกฤษ**

4.2 สำหรับท่านที่ทำงานบริษัท กรุณาระบุ TO WHOM IT MAY CONCERN แทนการใส่ชื่อของสถานทูต ต้องระบุวันลาให้ครอบคลุมตลอดช่วงการท่องเที่ยว ตำแหน่ง และอัตราเงินเดือนที่ได้รับ (ระยะเวลาของหนังสือรับรองต้องไม่เกิน 1 เดือน)

ต้องมีตราแสตมป์จากบริษัทและเอกสารต้องระบุเป็นภาษาอังกฤษ

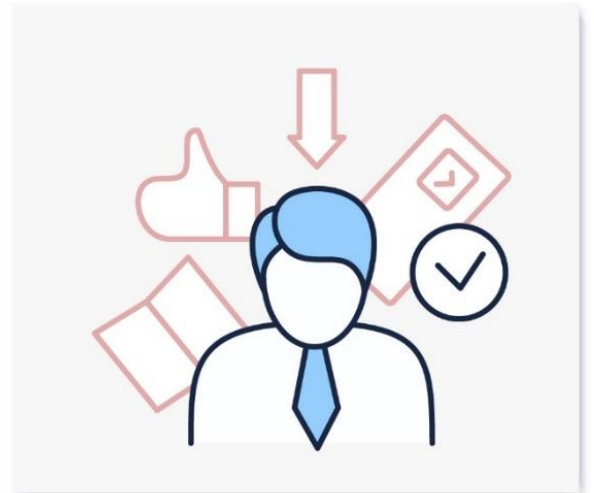
4.3 สำหรับนักเรียน หรือนักศึกษา

ต้องขอหนังสือรับรองจากทางสถาบัน เพื่อแสดงให้เห็นว่าปัจจุบันกำลังอยู่ระหว่างการศึกษา **เอกสารต้องระบุเป็นภาษาอังกฤษ**

5

เอกสารส่วนตัว

- สำเนาทะเบียนบ้าน
- สำเนาบัตรประชาชน
- สูติบัตร(กรณีเด็กอายุต่ำกว่า 18 ปี)
- ทะเบียนสมรส/ทะเบียนหย่า/มรณะบัตร(ถ้ามี)
- ใบเปลี่ยนชื่อ-นามสกุล (ถ้ามีการเปลี่ยน)





6

กรณีเด็กอายุไม่ถึง 18 ปี

- 6.1 สูติบัตรฉบับภาษาไทย/อังกฤษ
- 6.2 กรณีเดินทางพร้อมกับบิดา มารดา ต้องยื่นหนังสือรับรองจากสถาบันการศึกษา
- 6.3 กรณีไม่ได้เดินทางพร้อมกับบิดา มารดา หรือเดินทางไปกับบิดา มารดา ท่านใดท่านหนึ่ง จะต้องขอจดหมายยินยอมจากทางอำเภอ โดยที่บิดา หรือมารดา ผู้ไม่ได้เดินทางจะต้องไปยื่นความจำนงเพื่ออนุญาตให้บุตรเดินทางไปต่างประเทศกับอีกท่านหนึ่งได้ ณ ที่ว่าการอำเภอ หรือเขต โดยมีนายอำเภอ หรือผู้อำนวยการเขตลงลายมือชื่อ และลงตราประทับจากราชการอย่างถูกต้องฉบับภาษาไทย/อังกฤษ

ในการยื่นวีซ่าทางสถานทูตจะเก็บหนังสือเดินทาง ไว้จนกว่าจะได้การรับอนุมัติผลวีซ่า ไม่สามารถดึงหนังสือเดินทางออกมาใช้ได้ ระยะเวลาในการพิจารณาวีซ่าไม่น้อยกว่า 15 วันทำการ ไม่รวมวันหยุด เสาร์-อาทิตย์ และ วันหยุดนักขัตฤกษ์ และวันหยุดของทางสถานทูต หรือ อาจช้าหรือเร็วกว่ากำหนดขึ้นอยู่กับสถานทูต

***** สถานทูตมีการเปลี่ยนแปลงกฎเกณฑ์ในการยื่นเอกสารตลอดเวลา*****



***** การพิจารณาผล VISA ขึ้นอยู่กับดุลยพินิจของทางสถานทูต ทางบริษัทไม่มีส่วนเกี่ยวข้องกับ การพิจารณาใดๆทั้งสิ้น บริษัทเป็นเพียงตัวแทนที่คอยอำนวยความสะดวกในการยื่นวีซ่าเท่านั้น ข้อมูลและเอกสารทุกอย่างต้องเป็นความจริงความบิดเบือน ทางบริษัทขอสงวนสิทธิ์ไม่คืนเงิน ในกรณีที่ VISA ไม่ผ่านทุกกรณี *****

***** ในบางประเทศการยื่นวีซ่ากับทางบริษัททัวร์ จะต้องทำการยื่นวีซ่าประเภทหมู่คณะเท่านั้น**

การยื่นหมู่คณะต้องมีจำนวน 10 คนขึ้นไป ซึ่งทางศูนย์รับยื่นจะเป็นผู้กำหนดวันยื่นวีซ่าเท่านั้น ผู้เดินทางไม่สามารถกำหนดวันยื่นได้เอง หากผู้เดินทางไม่สามารถไปยื่นวีซ่าในวันที่ทางศูนย์รับยื่นกำหนดได้ จะมีค่าใช้จ่ายเพิ่มเติม PREMIUM หรือสำหรับการยื่นเดี่ยว เงื่อนไขกรุณาสอบถามกับบริษัททัวร์อีกครั้ง

****ทั้งนี้ ค่าใช้จ่ายที่เกิดขึ้น ผู้เดินทางต้องชำระกับทางศูนย์รับยื่นโดยตรง****

แบบฟอร์มสำหรับกรอกข้อมูลยื่นวีซ่า

1) ข้อมูลเกี่ยวกับหนังสือเดินทางของผู้เดินทาง

ชื่อและนามสกุล _____

ชื่อและนามสกุลเก่า(ถ้ามี) _____

ชื่อและนามสกุล (ระบุเป็นภาษาอังกฤษ) _____

หมายเลขบัตรประจำตัวประชาชน 13 หลัก

--	--	--	--	--	--	--	--	--	--	--	--	--

วัน/เดือน/ปีเกิด ค.ศ. _____ สถานที่เกิด (จังหวัด) _____

2) ข้อมูลของผู้เดินทาง และครอบครัว

ที่อยู่ปัจจุบัน(ที่สามารถติดต่อได้) _____

โทรศัพท์มือถือ _____ E-mail : _____

สถานภาพ : โสด สมรสโดยจดทะเบียนสมรส สมรสไม่ได้จดทะเบียน

หย่า หม้าย

วัน/เดือน/ปี ค.ศ. การเปลี่ยนสถานภาพ(สมรส, หย่า ฯลฯ) _____

ถ้าท่านสมรส โปรดระบุรายละเอียดของคู่สมรส

ชื่อและนามสกุลคู่สมรส (ระบุเป็นภาษาอังกฤษ) _____

วัน/เดือน/ปีเกิด ค.ศ. ของคู่สมรส _____

สถานที่เกิด (จังหวัด) _____

3) ข้อมูลของผู้เดินทางเกี่ยวกับอาชีพ, หรือถ้ากำลังศึกษาอยู่ ให้ลงรายละเอียดของสถานที่ศึกษา และลงรายละเอียดอื่นๆ ลงในช่องว่าง

3.1) ชื่อบริษัทที่ทำงาน, โรงเรียน, มหาวิทยาลัย (ระบุเป็นภาษาอังกฤษ)

3.2) ที่อยู่ของบริษัทที่ทำงาน, โรงเรียน, มหาวิทยาลัย (ระบุเป็นภาษาอังกฤษ)

3.3) งานปัจจุบันทำอาชีพ โปรดระบุตำแหน่ง (ระบุเป็นภาษาอังกฤษ และภาษาไทย)

3.4) เบอร์โทรศัพท์ที่ทำงาน หรือเบอร์โทรศัพท์สถาบันที่ท่านกำลังศึกษาอยู่ _____

4) ข้อมูลเกี่ยวกับการเดินทางไปต่างประเทศ

4.1) ท่านเคยมีวีซ่าเชงเก้นในกลุ่มเชงเก้นภายในระยะเวลา 3 ปี (ถ้ามีโปรดระบุ)

มีวันที่ออกวีซ่า และวันที่หมดอายุวีซ่า ให้ตรวจสอบที่หน้าเชงเก้นที่ท่านเคยเดินทาง

ประเทศ _____ วันที่ออกวีซ่า _____ วันหมดอายุวีซ่า _____

ประเทศ _____ วันที่ออกวีซ่า _____ วันหมดอายุวีซ่า _____

ประเทศ _____ วันที่ออกวีซ่า _____ วันหมดอายุวีซ่า _____

ประเทศ _____ วันที่ออกวีซ่า _____ วันหมดอายุวีซ่า _____

ไม่เคยมีวีซ่าเชงเก้น

4.1.1) ถ้าท่านเคยมีวีซ่าเชงเก้น โปรดระบุวันที่สแกนลายนิ้วมือล่าสุด

(ผู้สมัครสามารถตรวจสอบรายละเอียด วัน เดือน ปี ที่สแกนลายนิ้วมือล่าสุด)
ได้จากหน้าวีซ่าเชงเก้นล่าสุดที่ท่านเคยเดินทาง)

ประเทศ _____ วันที่สแกนลายนิ้วมือล่าสุด _____

5) ค่าใช้จ่ายในการเดินทาง

ออกค่าใช้จ่ายเอง

มีผู้ออกค่าใช้จ่ายให้ ระบุชื่อ _____ ความสัมพันธ์ _____