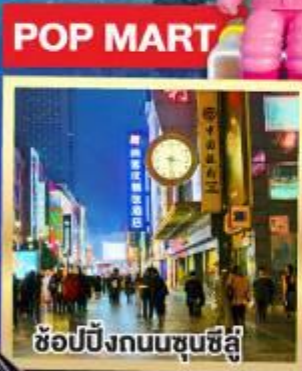


# เจิงตู จิวจ้ายโกว หวงหลง โหมวหนีโกว ปี้เผิงโกว สีดรุณี

(นั่งรถไฟความเร็วสูง) 7 วัน 6 คืน



POP MART

เริ่มต้น

# 33,900

- ไม่ลงร้านช้อปปิ้ง • นั่งรถไฟความเร็วสูง
- พัก 4 ดาว • เบบูพิเศษ สุกี้หมาล่าเสฉวน



- สัมผัสความสวยงามทางธรรมชาติ
- 5 อุทยานชื่อดังของมณฑลเสฉวน
- ประหยัดเวลาเดินทางไปด้วยรถไฟความเร็วสูง
- สักการะวัดต้าฉือฉือเก่าแก่กว่า 1600 ปี
- ช้อปปิ้งจุใจ ถนนไท่กู่หลี่ ถนนชุนชิวซี+จุ่ม POP MART สุดน่ารัก



เดินทาง	ราคา
02-08, 09-15 มี.ค. 68	33,900
16-22, 23-29 มี.ค. 68	33,900
30 มี.ค.-05 เม.ย. 68	34,900
06-12 เม.ย. 68	34,900
13-19 เม.ย. 68	38,900
20-26 เม.ย. 68	34,900

# GO CHINA

เฉิงตู หางหลง จิวจ้ายโกว โหมวหนี่โกว ปี้เผิงโกว  
สี่ครุณี (นั่งรถไฟความเร็วสูง) 7 วัน 6 คืน

**\*ไม่ลงร้านช้อปปิ้ง\*** โดยสายการบิน Lion Air (SL)

	โปรแกรมเดินทาง	เช้า	เที่ยง	ค่ำ	โรงแรมที่พัก
1	กรุงเทพฯ สนามบินดอนเมือง (SL934 : 18.45 – 22.30) – สนามบินเฉิงตูเทียนฟู			✈	Rayfont Hotel Chengdu หรือระดับเทียบเท่า 4 ดาว
2	สถานีรถไฟความเร็วสูงเฉิงตู – นั่งรถไฟความเร็วสูง สู่สถานีหวางหลงจิวจ้าย เมืองชงพาน – อุทยานหวาง หลง(รวมกระเช้าขึ้น+รถแบตเตอร์รี่ 1 ขา) – เมืองจิว จ้ายโกว	🕒	🕒	🕒	Jiuyuan International Hotel หรือระดับเทียบเท่า 4 ดาว
3	อุทยานแห่งชาติจิวจ้ายโกว (ใช้รถเวียนของอุทยาน) – เมืองจิวจ้ายโกว	🕒	🕒	🕒	Jiuyuan International Hotel หรือระดับเทียบเท่า 4 ดาว
4	ชมเมืองโบราณชงพาน – อุทยานโหมวหนี่โกว – ทะเลสาบเตี้ยซี – เมืองเม้าเสียน	🕒	🕒	🕒	Maoxian Inter hotel หรือระดับเทียบเท่า 4 ดาว
5	อุทยานปี้เผิงโกว (รวมรถอุทยาน) – เมืองตูเจียง เยียน	🕒	🕒	🕒	James Joyce Coffetel Dujiangyan หรือระดับเทียบเท่า 4 ดาว
6	ภูเขาสี่ครุณี ชวงเฉียวโกว (รวมรถอุทยาน) – เฉิงตู	🕒	🕒	🕒	Holiday Inn Express Wuhou หรือระดับเทียบเท่า 4 ดาว
7	เฉิงตู – ถนนโบราณจินหลี่ – วัดต้อฉือ – ช้อปปิ้งถนน ไท่กู่หลี่ – ช้อปปิ้งถนนชุนซีลู+POP MART – ชมหมี แพนด้ายักษ์ปิ่นตีกIFS – สนามบินเฉิงตู (SL935 : 23.30 - 01.45+1) กรุงเทพฯ (สนามบินดอนเมือง) <b>*เมนูพิเศษสุกี้หม่าล่าเสฉวน</b>	🕒	🕒	✈	

กำหนดวันเดินทาง	ผู้ใหญ่/เด็ก พัก 2-3 ท่าน ท่านละ	ราคาทัวร์ (ไม่รวมตัวเครื่องบิน)	พักเดี่ยว เพิ่มท่านละ
02 – 08 มี.ค.68	33,900.-	28,900.-	7,000.-
09 – 15 มี.ค.68	33,900.-	28,900.-	7,000.-
16 – 22 มี.ค.68	33,900.-	28,900.-	7,000.-

GO1TFU-SL008 เฉิงตู หางหลง จิวจ้ายโกว โหมวหนี่โกว ปี้เผิงโกว สี่ครุณี (นั่งรถไฟความเร็วสูง) 7 วัน 6 คืน  
\*ไม่ลงร้านช้อปปิ้ง\* โดยสายการบิน Lion Air (SL)

23 – 29 มี.ค.68	33,900.-	28,900.-	7,000.-
30 มี.ค. – 05 เม.ย.68	34,900.-	29,900.-	7,000.-
06 – 12 เม.ย.68	34,900.-	29,900.-	7,000.-
13 – 19 เม.ย.68	38,900.-	33,900.-	7,000.-
20 – 26 เม.ย.68	34,900.-	29,900.-	7,000.-

ราคาทัวร์ข้างต้นยังไม่รวมค่าทิปมัคคุเทศน์ท้องถิ่นและคนขับรถ 2,000 บาท/ท่าน/ทริป

**โปรแกรมอาจจะมีการปรับเปลี่ยนตามความเหมาะสมของสภาพอากาศและฤดูกาล**

**\*ราคานี้เป็นราคาพิเศษไม่มีราคาเด็ก\***

**\*\* หากมีการจองตัวภายในประเทศ กรุณาเช็คไฟล์ทคอนเฟิร์มกับเจ้าหน้าที่ก่อนทุกครั้ง\*\***

## วันที่ 1 กรุงเทพฯ สนามบินดอนเมือง (SL934 : 18.45 – 22.30) – สนามบินเฉิงตูเทียนฟู่

15.30 น. พร้อมกันที่ **สนามบินดอนเมือง** อาคารผู้โดยสารขาออกระหว่างประเทศ จุดนัดพบ อาคาร1 ชั้น3 ประตู 8 เช็คอินเคาน์เตอร์สายการบิน **Lion Air (SL)** โดยมีเจ้าหน้าที่บริษัทคอยให้การต้อนรับและอำนวยความสะดวกตรวจเช็คสัมภาระและเอกสารการเดินทางให้กับทุกท่าน

**\*น้ำหนักกระเป๋า 20 กิโลกรัม / ท่านละ 1 ใบ**

18.45 น. ออกเดินทางสู่ **เฉิงตู ประเทศจีน** สายการบิน **Lion Air** เที่ยวบินที่ **SL934**

22.30 น. เดินทางถึง **สนามบินเฉิงตูเทียนฟู่ เมืองเฉิงตู** ซึ่งเป็นเมืองหลวงของมณฑลเสฉวน ตั้งอยู่บริเวณลุ่มแม่น้ำหมินใจกลางมณฑล มีภูมิประเทศรายรอบไปด้วยเทือกเขา และมีสภาพภูมิอากาศที่เหมาะสมต่อการประกอบอาชีพเกษตรกรรม โดยมีฤดูร้อนที่อบอุ่น ฤดูหนาวที่ไม่หนาวนัก และมีปริมาณความชื้นสูง ประชากรเมืองเฉิงตูมีราว 10 ล้านคน จัดเป็นอันดับ 3 ของประเทศจีน ในปัจจุบันเป็นศูนย์กลางด้านการเมือง การทหาร และด้านการศึกษาของภูมิภาคตะวันตกเฉียงใต้

**เวลาท้องถิ่นเร็วกว่าประเทศไทย 1 ชั่วโมง (เพื่อความสะดวกในการนัดหมาย กรุณาปรับนาฬิกาของท่านเป็นเวลาท้องถิ่น)**

หลังจากผ่านพิธีการตรวจคนเข้าเมือง นำท่านเดินทางสู่ที่พัก

**ที่พัก Rayfont Hotel Chengdu หรือระดับเทียบเท่า 4 ดาว (มาตรฐานจีน)**

## วันที่ 2 สถานีรถไฟความเร็วสูงเฉิงตู – นั่งรถไฟความเร็วสูงสู่สถานีหวงหลงจิวไฉ่ เมืองชานจู๋

## ชื่อ – อุทยานหวงหลง(รวมกระเช้าขึ้น+รถแบตเตอร์รี่ 1 ขา) – เมืองจิวจ้ายโกว

เช้า รับประทานอาหารเช้า ณ ห้องอาหารภายในโรงแรม (มื้อที่ 1)



จากนั้นนำท่านเดินทางสู่ สถานีรถไฟความเร็วสูงเมืองเฉิงตู นำท่านเดินทาง นั่งรถไฟความเร็วสูงสู่ สถานีหวงหลงจิวจ้าย เมืองชว่นจู่ซื่อ (ใช้เวลาเดินทางประมาณ 1 ชั่วโมง 40 นาที)

### หมายเหตุ

- รถไฟอาจจะมีการเปลี่ยนขบวนเวลา ขอสงวนสิทธิ์จัดขบวนและเวลาตามความเหมาะสม หากรอบรถไฟกระทบเวลารับประทานอาหารกลางวัน ขอจัดเป็นเมนูข้าว Set Box บนรถไฟเพื่อไม่ให้กระทบกับโปรแกรมท่องเที่ยว
- การขึ้นรถไฟลูกค้าต้องลากกระเป๋าไปด้วยตัวเอง เพื่อความรวดเร็วในการขึ้นหรือลงรถไฟ สำภาระและกระเป๋าเดินทางของท่าน ควรจัดให้เรียบร้อยและไม่ควรใช้กระเป๋าที่มีขนาดใหญ่จนเกินไป (รถไฟจะจอดประมาณ 2-6 นาที ต่อสถานี)



กลางวัน **รับประทานอาหารกลางวัน ณ ภัตตาคาร (มื้อที่ 2)**

บ่าย จากนั้นนำท่านเที่ยวชม **อุทยานแห่งชาติหวงหลง** (รวมนั่งกระเช้า+รถราง อย่างละ 1 ขา) ชมความงามของธรรมชาติที่สรรสร้างเป็นลำธารสายหนึ่งไหลมาจากภูเขาหิมะนับพันปี จนหินปูนเกิดตกตะกอนเป็นแอ่งเป็นชั้น ทั้งเล็กและใหญ่กว่า 4,000 ชั้น สูงตั้งแต่ 1.5 – 4.5 เมตร น้ำสีรุ้งในอ่างเปรียบเปรยเป็นที่เล่นน้ำของนางฟ้าชั้นสวรรค์ ลำธารเรียงรายลดหลั่นเป็นระยะกว่า 3,000 เมตร เป็นรูปร่างต่างๆ แสนมหัศจรรย์และงดงาม ไม่มีที่ใดในโลกเทียบได้ จนมีชื่อว่าหวงหลงหรืออุทยานแห่งชาติมังกรเหือง

**หมายเหตุ \*\* ราคา รวมนั่งกระเช้าไฟฟ้าหวงหลงขึ้น+รถแบตเตอร์แล้ว อย่างละ 1 ขา หากท่านต้องการนั่งกระเช้าขาลงต้องชำระเพิ่มประมาณ 60 หยวน**

**\*\*\* ในกรณีที่สภาพอากาศไม่ดี กระเช้าและรถแบตเตอร์ไม่เปิดให้บริการ ทางบริษัทขอคืนเงินให้ท่าน ละ 100 หยวน \*\*\***

**\*\*\* ในกรณีเที่ยวชมอุทยานหวงหลงไม่ได้ เนื่องจากสภาพอากาศไม่เอื้ออำนวย หรืออุทยานปิดไม่ให้เข้าชม ทางบริษัทขอสงวนสิทธิ์ในการปรับเปลี่ยนโปรแกรมไปอุทยานโหมวหนี่โกวเป็นการทดแทน**



จากนั้นนำท่านเดินทางสู่ **เมืองจิวจ้ายโกว** (ใช้เวลาเดินทางประมาณ 3 ชั่วโมง) เป็นพื้นที่อนุรักษ์ธรรมชาติ อยู่ทางตอนเหนือของมณฑลเสฉวน ห่างจากเมืองเฉิงตูประมาณ 330 กิโลเมตร เป็นสถานที่ท่องเที่ยวทางธรรมชาติในเมืองจีนที่สวยงามและมีความหลากหลาย จนเรียกได้ว่าเป็นสวรรค์บนดินสามารถไปเยี่ยมชมได้ทุกฤดู ซึ่งเราก็จะได้เห็นเสน่ห์และความสวยงามที่แตกต่างกันไปในแต่ละช่วงเวลา

ค่ำ **รับประทานอาหารค่ำ ณ ภัตตาคาร (มื้อที่ 3)**

ที่พัก **Jiuyuan International Hotel หรือระดับเทียบเท่า 4 ดาว (มาตรฐานจีน)**

### วันที่ 3

## อุทยานแห่งชาติจิวจ้ายโกว (ใช้รถเวียนของอุทยาน) – เมืองจิวจ้ายโกว

เช้า

รับประทานอาหารเช้า ณ ห้องอาหารภายในโรงแรม (มื้อที่ 4)

นำท่านเดินทางสู่ **อุทยานแห่งชาติจิวจ้ายโกว** (เดินทางโดยใช้รถเวียนของอุทยาน) เพื่อชมมรดกโลก อุทยานแห่งชาติธารสวรรค์ “จิวจ้ายโกว” ครอบคลุมพื้นที่กว่า 720 ตารางกิโลเมตร และอยู่สูงกว่าระดับน้ำทะเลถึง 2,500 เมตร ชื่อของ “จิวจ้ายโกว” นั้นเป็นคำภาษาจีนที่แปลว่า “ธารน้ำเก้าหมู่บ้าน” เพราะในอดีตนั้นมีหมู่บ้านชาวทิเบตทั้งหมด 9 หมู่บ้านอยู่ริมธารน้ำเหล่านี้ และเนื่องจากชาวทิเบตนั้นมีความศรัทธาในภูเขาและสายน้ำ จึงมีความเชื่อว่าจิวจ้ายโกวนั้นเป็นดินแดนแห่งขุนเขาและธารน้ำศักดิ์สิทธิ์มีแม่น้ำลำธาร มีทะเลสาบใหญ่น้อยมากมายกว่า 144 แห่ง และน้ำตกขนาดใหญ่ น้ำในทะเลสาบสีมรกตใสสะอาดและสวยงาม สะท้อนภาพของภูเขาท้องฟ้าสีคราม ป่าดงดิบอันอุดมสมบูรณ์ ทุกสถานที่ล้วนเป็นความงามที่ธรรมชาติได้บรรจงสร้างไว้ได้ตั้งภาพวาดในจินตนาการจึงได้รับการขึ้นทะเบียนให้เป็นมรดกโลกทางธรรมชาติ โดยองกรณ์ UNESCO เมื่อปี ค.ศ. 1992 และเป็นสถานที่ท่องเที่ยวระดับ 5A ของจีน ที่ใครๆ ต่างก็ใฝ่ฝันอยากไปเยือนสักครั้งในชีวิต

**หมายเหตุ**

**กรณีต้องการนั่งรถเหมาอุทยาน สอบถามได้ที่หัวหน้าทัวร์**



**ทะเลสาบยาว** ใหญ่ที่สุดในจิวจ้ายโกว ยาวกว่า 7 กิโลเมตร อยู่ท่ามกลางขุนเขาในบรรยากาศที่เงียบสงบแต่งดงาม ชม ทะเลสาบห้าสี เป็นทะเลสาบที่มีสีของน้ำแปลกตาโดยเฉพาะเมื่อยามแสงอาทิตย์ตกกระทบพื้นน้ำ สีของน้ำในทะเลสาบจะเปล่งประกายเปลี่ยนเป็นสีรุ้งงดงาม



**ทะเลสาบ5สี** เป็นทะเลสาบที่มีสีของน้ำแปลกตา โดยเฉพาะเมื่อยามแสงอาทิตย์ตกกระทบพื้น สีของน้ำในทะเลสาบจะเปล่งประกายเป็นสีรุ้งดวงดงามมากก เป็นอุทยานที่เหมาะสมกับการไปถ่ายพรีเวดดิ้งธีมเทพนิยายมากๆ

กลางวัน    รับประทานอาหารกลางวัน ณ ภัตตาคาร **(มื้อที่ 5)**



GO1TFU-SL008 เฉิงตู หวงหลง จิวจ้ายโกว โหมวหนี่โกว ปี้ผิงโกว สี่ตรุณี (นั่งรถไฟความเร็วสูง) 7วัน 6คืน  
\*ไม่ลงร้านช้อปปิ้ง\* โดยสายการบิน Lion Air (SL)

**น้ำตกธารไข่มุก** ซึ่งเป็นน้ำตกที่ไหลผ่านถ้ำลำธารใหญ่น้อยที่สลับซับซ้อนดุจดังวังบาดาล โดยมีสายน้ำทอดยาวลดหลั่นกันมาเป็นระยะทางถึง 310 เมตร โดยไม่ขาดช่วงสายธารส่องประกายระยิบระยับราวกับความงามของเส้นไข่มุก ให้ท่านได้สนุกกับการบันทึกถ่ายภาพและดื่มด่ำกับธรรมชาติที่สวยงามได้อย่างเต็มที่ ถึงเวลานัดหมายออกจากอุทยาน



**ทะเลสาบนกยูง** ด้วยสีสันของสายน้ำที่เป็นสีฟ้าเข้ม-อ่อนสลับกันขึ้นอยู่กับระดับความลึกของน้ำ และรูปร่างของทะเลสาบคล้ายนกยูง จึงเป็นที่มาของชื่อนั่นเอง และในยามใบไม้เปลี่ยนสี เมื่อใบไม้สีต่างๆร่วงหล่นบนผืนน้ำ ก็จะแผ่กระจายออกคล้ายนกยูงกำลังรำแพน จนเป็นที่รำลือว่าหากได้ชมความงามของทะเลสาบนี้ ก็ไม่อาจเห็นทะเลสาบอื่นใดงดงามได้อีก



GO1TFU-SL008 เฉิงตู หวงหลง จิวจ้ายโกว โหมวหนี่โกว ปี้ผิงโกว สีตรุณี (นั่งรถไฟความเร็วสูง) 7วัน 6คืน  
\*ไม่ลงร้านช้อปปิ้ง\* โดยสายการบิน Lion Air (SL)



**ทะเลสาบแพนด้า** เป็นทะเลสาบสีเขียวอมน้ำเงิน เพราะเชื่อว่าเคยมีหมีแพนด้าลงมาดื่มน้ำในทะเลสาบแห่งนี้

**\*\*แจ้งให้ทราบ:** การเที่ยวชมภายในอุทยานจิวจ้ายโกวได้มากขึ้นขึ้นอยู่กับการรักษาเวลาของคณะทัวร์และจำนวนนักท่องเที่ยวในวันนั้นๆ โก๊ดและหัวหน้าทัวร์จะพาคณะพาเที่ยวชมตามจุดไฮไลท์สำคัญๆตามที่ระบุในรายการทัวร์ และถ้าไม่สามารถเที่ยวชมได้ครบทุกจุดทางทัวร์ขอสงวนสิทธิ์ในการไม่คืนเงินใดๆทั้งสิ้น

คำ  
ที่พัก

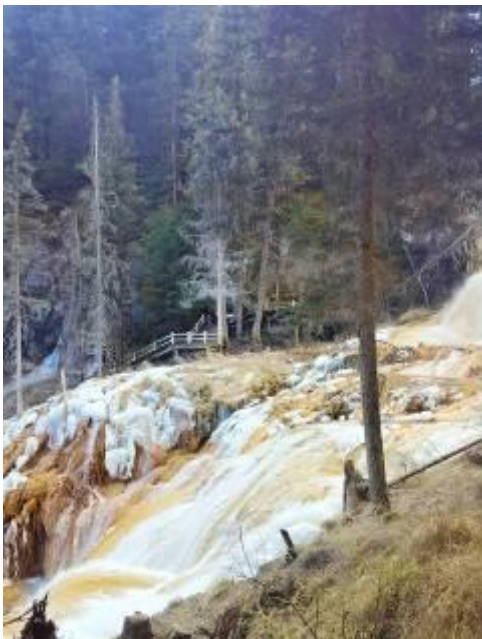
รับประทานอาหารค่ำ ณ ภัตตาคาร **(มื้อที่ 6)**

**Jiuyuan International Hotel หรือระดับเทียบเท่า 4 ดาว (มาตรฐานจีน)**

#### วันที่ 4 เมืองโบราณซงพาน – อุทยานโหมวหนี่โกว – ทะเลสาบเตี้ยซี – เมืองมั่วเสียน

เช้า รับประทานอาหารเช้า ณ ห้องอาหารภายในโรงแรม **(มื้อที่ 7)**

จากนั้นนำท่านชม **เมืองโบราณซงพาน** อยู่ติดชายแดนจีน – ทิเบต ห่างจากเมืองเฉิงตู 322 กิโลเมตร สร้างในสมัยราชวงศ์หมิง เป็นเมืองที่ใช้แลกเปลี่ยนสินค้าชาวฮั่นและชาวทิเบตซึ่งชาวฮั่นนิยมนำใบชา ผ้าแพร เกลือและของใช้ประจำวันมาแลกเปลี่ยนม้าแกะ ขนแกะ และหนังสัตว์ของชาวทิเบต เมืองโบราณที่มีกำแพงรายล้อมรอบด้านเป็นสี่เหลี่ยมผืนผ้า มีความยาว 6.2 กิโลเมตรทำจากอิฐและหินที่มีความสูง 12.5 เมตร หนา 12 เมตร ใช้คนสร้างมากกว่าหนึ่งแสนคน มีรูปปั้นของเจ้าเหวินเฉิน กับกษัตริย์ซงเซินกัมโป แห่งทิเบต



จากนั้นนำท่านเดินทางสู่ **อุทยานโหมวหนี่โกว** ตั้งอยู่ทางตะวันตกของอำเภอซงพานภายในหมู่บ้านโหมวหนี่โกว มีพื้นที่ 160 ตร.กม. อยู่สูงจากระดับน้ำทะเล 2,800 เมตรจุดที่สูงที่สุดสูงถึง 4,070 เมตร

มีทิวทัศน์ที่สวยงามทั้ง ภูเขา ถ้ำ ป่า ทะเลสาบ และน้ำตกน้ำตกจากาที่ไหลเชี่ยวท่ามกลางแมกไม้ ในช่วงปลายฤดูหนาว ติดอันดับน้ำตกหินปูนใหญ่ที่สุดในประเทศจีน ที่สวยอลังไม่แพ้กันจิวจ้ายโกว และสามารถเที่ยวได้ตลอดทั้งปี

กลางวัน **รับประทานอาหารกลางวัน ณ ภัตตาคาร (มื้อที่ 8)**



นำท่านเดินทางแวะชม **ทะเลสาบเตี้ยซี** ซึ่งเป็นทะเลสาบที่ผิวน้ำราบเรียบ ปราศจากริ้วคลื่น หรือแห่ง ต่อไม้ และสีของทะเลสาบเข้มสดไร้เงาสะทอน ตั้งอยู่ระดับความสูงเกือบ 3,000 เมตร เป็นทะเลสาบสีเขียวเทอร์คอยซ์ เป็นทะเลสาบที่ใหญ่ตระการตา ทะเลสาบเต๋อซีเป็นผลพวงจากการเกิดแผ่นดินไหว และได้กลืนเมืองทั้งเมืองอยู่ใต้ทะเลสาบ จากนั้นนำท่านเดินทางต่อเข้าสู่เมืองเฉิงตู



จากนั้นนำท่านเดินทางสู่ **เมืองม้าเสียน** (ใช้เวลาเดินทางประมาณ 2 ชั่วโมง)

ค่ำ **รับประทานอาหารค่ำ ณ ภัตตาคาร (มื้อที่ 9)**

ที่พัก

Maoxian Inter hotel หรือระดับเทียบเท่า 4 ดาว (มาตรฐานจีน)

วันที่ 5

อุทยานปีเหมิงโกว (รวมรถอุทยาน) – เมืองตูเจียงเยียน

เช้า

รับประทานอาหารเช้า ณ ห้องอาหารภายในโรงแรม (เมื่อที่ 10)

จากนั้นนำท่านเดินทางสู่ **อุทยานปีเหมิงโกว** (รวมรถอุทยาน) (ใช้เวลาเดินทางประมาณ 3 ชั่วโมง) ที่นี่เป็นอีกหนึ่งอุทยานท่องเที่ยวทางธรรมชาติที่มีความสวยงามไม่แพ้ 2 อุทยาน เป็นอุทยานแห่งชาติระดับ 4A ทั้งธรรมชาติที่สวยงามหลากหลายภายในอุทยานด้านใน ซึ่งมีสภาพอากาศที่เย็นสบาย มีความสดชื่น โดยมีจุดชมวิวเป็นน้ำตกที่สวยงามอยู่ท่ามกลางหุบเขาที่สวยงามให้ได้ชมแบบขึ้นใจ และยังมีดอกไม้บานาพรรณที่สวยงามให้ได้ชม แล้วด้านในยังมีทะเลสาบอันกว้างใหญ่ที่มีน้ำใสสะอาด ซึ่งน้ำเหล่านี้ไหลมาจากภูเขาหิมะที่สูงใหญ่ด้านบน และ ก็จะได้มองเห็นภูเขาหิมะกลาเซียร์ที่ตั้งตระหง่านอยู่หลายลูก เป็นภาพความงดงามตระการตา ที่ได้เห็นถึงความยิ่งใหญ่ที่ธรรมชาติได้สร้างสรรค์ขึ้นมาอย่างน่ามหัศจรรย์ใจ



กลางวัน

รับประทานอาหารกลางวัน ณ ภัตตาคาร (เมื่อที่ 11)



จากนั้นนำท่านเดินทางสู่ เมืองตุเจียงเยียน ใช้เวลาเดินทางประมาณ 3 ชั่วโมง  
ค่ำ  
ที่พักรับประทานอาหารค่ำ ณ ภัตตาคาร (มื้อที่ 12 )  
James Joyce Coffetel Dujiangyan หรือระดับเทียบเท่า 4 ดาว(มาตรฐานจีน)

**วันที่ 6** ภูเขาสิตรูณี ซวงเฉียวโกว (รวมรถอุทยาน) – เจิงตู

เช้า รับประทานอาหารเช้า ณ ห้องอาหารภายในโรงแรม (มื้อที่ 13)



GO1TFU-SL008 เจิงตู หวงหลง จิวจ้ายโกว โหมวหนี่โกว ปี้ผิงโกว สี่ตรูณี (นั่งรถไฟความเร็วสูง) 7วัน 6คืน  
\*ไม่ลงร้านช้อปปิ้ง\* โดยสายการบิน Lion Air (SL)

จากนั้นนำท่านเดินทางสู่ **ภูเขาสี่ดรุณี(รวมรถอุทยาน)** (ใช้เวลาเดินทางประมาณ 3 ชั่วโมง) “สี่ดรุณี” หรือ ชื่อภูเขาเหียงซาน เป็นอุทยานแห่งชาติระดับ5A ตั้งอยู่ในมณฑลเสฉวน ประเทศจีน เป็นยอดเขา 4 ลูกที่เรียงรายติดต่อกันไปจากทิศเหนือถึงทิศใต้เป็นระยะทาง 3.5 กิโลเมตร โดยมีความสูงเหนือระดับน้ำทะเลแบ่งเป็น 6,250 เมตร/ 5,664 เมตร/ 5,454 เมตร และ 5,355 เมตร บนยอดเขาทั้ง 4 แห่งนี้จะมีหิมะปกคลุมตลอดทั้งปี ทำให้ดูเหมือนส่วนศีรษะที่คลุมด้วยผ้าสีขาวของหญิงสาว 4 คน จึงเป็นที่มาของชื่อ “ภูเขาสี่ดรุณี” นั่นเองพื้นที่บริเวณภูเขาสี่ดรุณีนั้นเป็นพื้นที่ชั้นหินแบบยุคโบราณ, เพราะเหตุผลที่ว่า ยอดเขามีลักษณะแปลกที่พบเห็นได้น้อย, บนยอดเขามีหิมะปกคลุมตลอดปี, ทำให้ได้รับฉายาว่า “ราชินีแห่งดินแดนเสฉวน”หรือ “ภูเขาศักดิ์สิทธิ์แห่งดินแดนทางทิศตะวันออก” มียอดเขาที่มีระดับความสูงน้ำทะเลสูงเกิน 5000 เมตร ถึง 61 ลูก, รอยต่อระหว่างภูเขามียอดบึงทะเลสาบอยู่ถึง 25 แห่ง มีน้ำตกอยู่ 120 กว่าแห่ง



**กลางวัน    รับประทานอาหารกลางวัน ณ ภัตตาคาร (มือที่ 14)**

นำท่านเที่ยวชม **หุบเขาชวงเฉียวโกว** เป็นจุดวิวทิวทัศน์ที่สวยงามที่สุด ชมความงามธรรมชาติของชวงเฉียวโกว(ลำน้ำสองสะพาน) ธารน้ำมีความยาว 35 กิโลเมตร มีทิวทัศน์ของภูเขาเป็นหลัก, ลำธารผ่านจุดต่างๆที่เป็นจุดทิวทัศน์ ไม่ว่าจะเป็น ซานกัวจวง, เขาหนิวซิน, เย่เหรินเฟิง ถือเป็นจุดท่องเที่ยวแห่งหนึ่งของเขาสี่ดรุณีที่รวบรวมจุดสำคัญหลายอย่างเข้าด้วยกันไว้ ชมไฮไลท์จุดชมวิว ได้แก่ ชมหุบเขาหยินหยาง ทุ่งต้นหยาง แล้วเดินทางเข้าสู่ส่วนลึกสุด ท่านจะได้เห็นธารน้ำแข็ง ภูเขากระจกแก้ว ภูเขาดวงอาทิตย์ ภูเขาดวงจันทร์ ยอดเขากระต่ายทะเลสาบ และ ทุ่งหญ้าเหนียนหยูป่า



บ่าย นำท่านเดินทางเข้าสู่ที่พัก เมืองเฉิงตู (ใช้เวลาเดินทางประมาณ 4 ชั่วโมง)  
ค่ำ รับประทานอาหารค่ำ ณ ภัตตาคาร (มื้อที่ 15)  
ที่พัก Holiday Inn Express Wuhou หรือระดับเทียบเท่า 4 ดาว(มาตรฐานจีน)

วันที่ 7 เฉิงตู – ถนนโบราณจินหลี – วัดต้อฉือ – ซุปpingถนนไท่กู่หลี – ซุปpingถนนชุนซีลู่+ POP MART – ชมหมี่แพนด้ายักษ์ปิ่นตีกIFS – สนามบินเฉิงตู (SL935 : 23.30 - 01.45+1) กรุงเทพฯ (สนามบินดอนเมือง)  
\*เมนูพิเศษสุกี้หม่าล่าเสฉวน

เช้า รับประทานอาหารเช้า ณ ห้องอาหารภายในโรงแรม (มื้อที่ 16)



GO1TFU-SL008 เฉิงตู หวงหลง จิวจ้ายโกว โหมวหนี่โกว ปี้เผิงโกว สี่ตรุณี (นั่งรถไฟความเร็วสูง) 7วัน 6คืน  
\*ไม่ลงร้านช้อปปิ้ง\* โดยสายการบิน Lion Air (SL)

จากนั้นนำท่านเที่ยวชม **ถนนโบราณจินหลี่** เป็นถนนที่มีบ้านเมืองแบบจีนโบราณ ทำให้เห็นถึงบรรยากาศเหมือนเดินในหมู่บ้านหนังจีนสมัยก่อนถนนยาวประมาณ 550 เมตร มีร้านค้ามากมายที่ตกแต่งอยู่ในบ้านหลังเก่าของจีน มีสินค้าพื้นเมืองและขนมต่าง ๆ และของฝากมากมาย

กลางวัน **รับประทานอาหารกลางวัน ณ ภัตตาคาร (มื้อที่ 17) \*เมนูพิเศษสุกี้หม่าล่าเสฉวน**



จากนั้นนำท่านสักการะ **วัดต้าจื่อ** ซึ่งอยู่บริเวณติดกันกับถนนไท่กู่หลี่ ซึ่งวัดเก่าแก่แห่งนี้แต่เดิมพระถังซำจั๋งเคยจำพรรษาก่อนเดินทางไปชมพูทวีป

นำท่านเที่ยวชม **ถนนไท่กู่หลี่** ซุปpingคอมเพล็กซ์ ร้านอาหาร ห้างสรรพสินค้าใต้ดิน โรงภาพยนตร์ จัตุรัส และโรงแรมหรูอย่าง The Temple House ใครชอบสไตล์จีนโมเดิร์น

จากนั้นนำท่านเดินทางกลับสู่เมืองเฉิงตู(ใช้เวลาเดินทางประมาณ 1 ชั่วโมงครึ่ง) จากนั้นนำท่านช้อปปิ้ง **ถนนคนเดินชุนซีลู่** (Chunxi Road Pedestrian Street) หรือ Walking Street ของเสฉวน เป็นย่านช้อปปิ้งทันสมัยชื่อดังที่นี่เป็นถนนขนาดใหญ่ ภายในสองฝากฝั่งของถนนมีแต่ร้านค้าขายสินค้ามากมาย ตั้งแต่ร้านแบรนด์เนมชื่อดัง สินค้าแบรนด์จีน มีสินค้ามากมายให้เลือกซื้อ อาทิ เสื้อผ้า รองเท้า เครื่องสำอาง เครื่องดื่ม อาหารการกิน รวมถึงยังมีห้างสรรพสินค้าขนาดใหญ่ชื่อดัง ให้เหล่านักช้อปปิ้งได้เดินเลือกซื้อสินค้าตามใจชอบกันอย่างเพลิดเพลิน นำท่านชมจุดเช็คอินที่ **หมีแพนด้ายักษ์ปินตีก (IFS BUILDING)** เป็นแพนด้าที่อ้วนน่ารักกำลังป้ายปิ้นตึน เป็นประติมากรรมแพนด้ายักษ์แขวนอยู่บนอาคาร IFS ในใจกลางเมืองเฉิงตู ภายในห้างยังมี **ซ้อป Pop Mart** ขายโมเดลตุ๊กตาสุดฮิตให้ท่านได้เลือกซื้อเลือกจุ่มได้มากมายตามใจชอบอีกด้วย



คำ รับประทานอาหารค่ำ ณ ภัตตาคาร ... อิสระตามอัธยาศัย

สมควรแก่เวลานำท่านเดินทางสู่ สนามบินเจตุนเทียนฟู เจินตู

23.30 น. เดินทางกลับกรุงเทพฯ สายการบิน Lion Air เที่ยวบินที่ SL935

01.45+1 น. เดินทางกลับถึง สนามบินดอนเมือง โดยสวัสดิภาพ พร้อมความประทับใจในการเดินทาง

## อัตราค่าบริการและเงื่อนไขรายการท่องเที่ยว

กำหนดวันเดินทาง	ผู้ใหญ่/เด็ก พัก 2-3 ท่าน ท่านละ	ราคาทัวร์ (ไม่รวมตั๋วเครื่องบิน)	พักเดี่ยว เพิ่มท่านละ
02 – 08 มี.ค.68	33,900.-	28,900.-	7,000.-
09 – 15 มี.ค.68	33,900.-	28,900.-	7,000.-
16 – 22 มี.ค.68	33,900.-	28,900.-	7,000.-
23 – 29 มี.ค.68	33,900.-	28,900.-	7,000.-
30 มี.ค. – 05 เม.ย.68	34,900.-	29,900.-	7,000.-
06 – 12 เม.ย.68	34,900.-	29,900.-	7,000.-
13 – 19 เม.ย.68	38,900.-	33,900.-	7,000.-
20 – 26 เม.ย.68	34,900.-	29,900.-	7,000.-

ราคาทัวร์ข้างต้นยังไม่รวมค่าทิปมัคคุเทศน์ท้องถิ่นและคนขับรถ 2,000 บาท/ท่าน/ทริป

โปรแกรมอาจจะมีการปรับเปลี่ยนตามความเหมาะสมของสภาพอากาศและฤดูกาล

\*ราคานี้เป็นราคาพิเศษไม่มีราคาเด็ก\*

\*\* หากมีการจองตัวภายในประเทศ กรุณาเช็คไฟล์ทคอนเฟิร์มกับเจ้าหน้าที่ก่อนทุกครั้ง\*\*



## อัตราค่าบริการรวม

1. ค่าตัวโดยสารเครื่องบินไป-กลับ ชั้นประหยัดพร้อมค่าภาษีสนามบินทุกแห่งตามรายการทัวร์ข้างต้น
2. ค่าที่พักห้องละ 2-3 ท่าน ตามโรงแรมที่ระบุไว้ในรายการหรือระดับเทียบเท่า (มาตรฐานโรงแรมจีน)
  - กรณีห้อง TWIN BED (เตียงเดี่ยว 2 เตียง) ซึ่งโรงแรมไม่มีหรือเต็ม ทางบริษัทขอปรับเป็นห้อง DOUBLE BED แทนโดยมีต้องแจ้งให้ทราบล่วงหน้า
  - หากต้องการห้องพักแบบ DOUBLE BED ซึ่งโรงแรมไม่มีหรือเต็ม ทางบริษัทขอปรับเป็นห้อง TWIN BED แทนโดยมีต้องแจ้งให้ทราบล่วงหน้า เช่นกัน
  - กรณีพักแบบ TRIPLE ROOM 3 ท่าน 1 ห้อง ท่านที่ 3 อาจเป็นเสริมเตียง หรือ SOFA BED หรือ เสริมฟูกที่นอน ทั้งนี้ขึ้นอยู่กับรูปแบบการจัดห้องพักของโรงแรมนั้นๆ
3. ค่าอาหาร ค่าเข้าชม และ ค่ายานพาหนะทุกชนิด ตามที่ระบุไว้ในรายการทัวร์ข้างต้น
4. เจ้าหน้าที่บริษัท ฯ คอยอำนวยความสะดวกทุกท่านตลอดการเดินทาง
5. ค่าน้ำหนักสัมภาระรวมในตัวเครื่องบิน 20 กิโลกรัม/ท่านละ 1 ใบ ค่าประกันวินาศภัยเครื่องบินตามเงื่อนไขของแต่ละสายการบิน
6. อัตราดังกล่าวขอสงวนเฉพาะผู้ที่ถือหนังสือเดินทางไทยเท่านั้น\*\* กรณีถือหนังสือเดินทางต่างชาติดกรุณาเช็คราคาอีกครั้ง
7. ภาษีมูลค่าเพิ่ม 7% (เฉพาะค่าบริการ)
8. ค่าประกันอุบัติเหตุเงิน 1,000,000 บาท (เงื่อนไขตามกรมธรรม์)  
เงื่อนไขประกันการเดินทาง ค่าประกันอุบัติเหตุและค่ารักษาพยาบาลคุ้มครองเฉพาะกรณีที่ได้รับอุบัติเหตุระหว่างการเดินทาง ไม่คุ้มครองถึงการสูญเสียทรัพย์สินส่วนตัวและไม่คุ้มครองโรคประจำตัวของผู้เดินทาง และคุ้มครองเฉพาะผู้เดินทางไป-กลับพร้อมกรุ๊ปเท่านั้น

## อัตราค่าบริการไม่รวม

1. ค่าทำหนังสือเดินทางไทย และเอกสารต่างด้าว
2. ค่าเอกสารเข้าประเทศเดินทางเข้าประเทศจีนสำหรับผู้ถือพาสปอร์ตต่างประเทศ
3. ค่าน้ำหนักกระเป๋าเดินทางในกรณีที่เกินกว่าสายการบินกำหนดไว้ 20 กิโลกรัม / ท่านละ 1 ใบ
4. ค่าใช้จ่ายส่วนตัวนอกเหนือจากรายการ เช่น ค่าเครื่องดื่ม, ค่าอาหารที่สั่งเพิ่มเอง, ค่าซักรีด ฯลฯ  
**\*สำหรับท่านที่รับประทานอาหารพิเศษ อาหารเจ หรือไม่ทานเนื้อสัตว์ ไม่ทานหมู ไม่ทานไก่ และมีความจำเป็นต้องให้ทางบริษัทจัดเตรียมอาหารไว้ให้ท่านเป็นพิเศษนอกเหนือจากที่กรุ๊ปจัดไว้ในรายการ ขอสงวนสิทธิ์ในการเรียกเก็บค่าใช้จ่ายเพิ่มเติมตามจริงหน้างาน**
5. ค่าภาษีน้ำมัน ที่สายการบินเรียกเก็บเพิ่มหลังจากทางบริษัทฯ ได้ออกตัวเครื่องบิน

GO1TFU-SL008 เฉิงตู หวงหลง จิวจ้ายโกว โหมวหนี่โกว ปี้ผิงโกว สีตรุณี (นั่งรถไฟความเร็วสูง) 7วัน 6คืน  
\*ไม่ลงร้านช้อปปิ้ง\* โดยสายการบิน Lion Air (SL)

6. ค่าที่ปัมคคฺเทศกัทอ้งถึนและคนขั้บรถ รวม 2,000 บาท/ท่าน/ทริป (เด็กขั้บระทึบเท่กักับผู้ใหญ่) ขั้บระทึบ สนามบึน

## เงื่งนไขการให้บรึการ

1. การเดินทางในแต่ละครั้งจะตอ้งมีผู้โดยสารถ จำนวน 10 ท่านขั้บไป ถ้าผู้โดยสารถไม่ครบจำนวนดั่งกล่าว ทางบรึษัฯ ขอสงวนสิทธีในการเปลี่นเปล่งราคาหรือยกเลิกการเดินทาง
2. ในกรณีทึ่ลูกค้าตอ้งออกตัวโดยสารถภายในประเทศ กรุณาติดตอ้เจ้าหน้าที่ของบรึษัฯ เพื่อเช้คว่ากรู้บมีการคอนเฟ้ริมเดินทางก่อนทุกครั้ง เนื่งจากสายการบินอาจมีการเปลี่นเปล่งไฟล์ทบิน หรือเวลาบิน โดยไม่ได้แจ้งให้ทราบล่งหน้า ทางบรึษัฯ จะไม่รับผิดชอบใด ๆ ในกรณี ถ้าท่านออกตัวภายในโดยไม่แจ้งให้ทราบ และหากไฟล์ทบินมีการเปลี่นเปล่งเวลาบินเพราะถึอว่าท่านยอมรับในเงื่งนไขดั่งกล่าว
3. การขั้บระค้าบรึการ

### 3.1 กรุณาขั้บระค้าตอ้งทำ 15,000 บาท

3.2 กรุณาขั้บระค้าทัวร์เต็มจำนวน ในกรณีทึ่ค่าทัวร์ราคาต่ากว่า 10,000 บาท

3.3 กรุณาขั้บระค้าทัวร์ส่วนทึ่เหลือ 30 วันก่อนออกเดินทาง \*\*45 วันก่อนเดินทางสำหรับช่วงสงกรานต์และปีใหม่\*\*

3.4 กรณีวันเดินทางนอ้ยกว่า 21 วัน หรือราคาทัวร์โพรโมขั้บ ตอ้งขั้บระค้าทัวร์เต็มจำนวนเท่านั้น

4. กรณีผู้เดินทางทึ่ตอ้งการความช่วยเหลือเป็นพิเศช เช่น การขอใช้วีลแชร์ที่สนามบึน กรุณาแจ้งบรึษัฯ อย่างนอ้ย 7 วันก่อนการเดินทาง หรือเริ่มดั่งแต่ท่านจองทัวร์ มิฉะนั้นทางบรึษัฯไม่สามารถจัดการได้ ล่งหน้า ทางบรึษัฯขอสงวนสิทธีในการเรียกเก็บค้าใช้จ่ายตามจริงทึ่เกิดขึ้นกับผู้เดินทาง (ถ้ามี)
5. กรณีใช้หนังสือเดินทางราชการ (เล่มน้ำเงื่ง) เดินทางเพื่อการทอ้งเท่ยวกับคณะทัวร์ หากท่านถูกปฏิเสธในการเข้า – ออกประเทศใด ๆ ก็ตาม ทางบรึษัฯ ขอสงวนสิทธีไม่คึนค้าทัวร์และรับผิดชอบใด ๆ ทั้งสิ้น

### เงื่งนไขการยกเลิก

\*\*กรณีการขอยกเลิกการเดินทาง หรือเลื่งนการเดินทาง นักทอ้งเท่ยวหรือตัวแทนจำหน่าย(ผู้มีชื่อในเอกสารการจอง) จะตอ้งแพกซ์ อีเมลล์ หรือ มาเช้ชเอกสารการยกเลิกที่บรึษัฯ อย่างใดอย่างหนึ่ง เพื่อบริการแจ้งยกเลิกกับทางบรึษัฯอย่างเป็นลายลักษณ์อักษร (ทางบรึษัฯไม่ขอรับยกเลิกการจอง ผ่านทางโทรศัพท์ไม่ว่ากรณีใด ๆ)

\*\*กรณีนักทอ้งเท่ยวหรือตัวแทนจำหน่าย ตอ้งการขอรับเงื่งนค้าบริการคึน นักทอ้งเท่ยวหรือตัวแทนจำหน่าย (ผู้มีชื่อในเอกสารการจอง) จะตอ้งแพกซ์ อีเมลล์ หรือ มาเช้ชเอกสารการขอรับเงื่งนคึนที่บรึษัฯ อย่างใดอย่างหนึ่ง เพื่อทำเรื่งขอรับเงื่งนค้าบริการคึน โดยแนบหนังสือมอบอำนาจพร้อมหลักฐานประกอบการมอบอำนาจ หลักฐานการขั้บระเงื่งนค้าบริการต่าง ๆ และหน้าสมุดบัญชีธนาคารทึ่ตอ้งการให้นำเงื่งนเข้าให้ครบถ้วน โดยมีเงื่งนไขการคึนเงื่งนค้าบริการ ตาม “ประกาศคณะกรรมการธุรกิจนำเท่ยวและมคคฺเทศกั เรื่ง หลักเกณฑ์เท่ยวกับการกำหนดอัตราการจ่ายเงื่งนค้าบริการคึนให้แก่ักทอ้งเท่ยว พ.ศ. 2563” ดั่งนี้

1. ยกเลิก ไม่น้อยกว่า 30 วันก่อนการเดินทาง (ไม่นับวันเดินทาง) คืนเงินค่าทัวร์เต็มจำนวน ยกเว้น ค่าใช้จ่ายที่เกิดขึ้นจริงเพื่อการเตรียมการนำเที่ยว ทั้งหมด เช่น ค่ามัดจำตัวเครื่อง ค่าบริการแลนด์ ต่างประเทศ เป็นต้น”
2. ยกเลิก ไม่น้อยกว่า 15-29 วันก่อนเดินทาง (ไม่นับวันเดินทาง) คืนเงินร้อยละ 50 ของค่าทัวร์ทั้งหมด ยกเว้น ค่าใช้จ่ายที่เกิดขึ้นจริงเพื่อการเตรียมการนำเที่ยวทั้งหมด เช่น ค่ามัดจำตัวเครื่อง ค่าบริการแลนด์ ต่างประเทศ เป็นต้น”
3. ยกเลิก น้อยกว่า 15 วันก่อนการเดินทาง ทางบริษัทฯ ขอสงวนสิทธิ์ ไม่คืนเงินค่าทัวร์ทั้งหมด  
\*\* การจ่ายเงินคืนแก่นักท่องเที่ยวตามข้อกำหนดด้านบน ซึ่งมีการหักเงินในบางส่วนนั้น เนื่องจากทางบริษัทมี ค่าใช้จ่ายที่ได้จ่ายจริงเพื่อการเตรียมการนำเที่ยวไปแล้ว เช่น การมัดจำที่นั่งบัตรโดยสารเครื่องบิน การจองที่พัก และ ค่าใช้จ่ายที่จำเป็นอื่นๆ เป็นต้น \*\*
4. การยกเลิกเดินทางกับกรุ๊ปที่ออกเดินทางช่วงเทศกาลวันหยุด เช่น ปีใหม่, สงกรานต์ เป็นต้น บางสายการบินมีการรันตีมัดจำที่นั่งกับสายการบินและค่ามัดจำที่พัก รวมถึงเที่ยวบินพิเศษ เช่น CHARTER FLIGHT จะไม่มีการคืนเงินมัดจำ หรือ ค่าทัวร์ทั้งหมดที่ชำระแล้ว ไม่ว่าจะยกเลิกด้วยกรณีใดๆ  
\*\*\*ในกรณี มีเหตุให้ต้องยกเลิกการเดินทางที่บริษัทได้โฆษณาไว้ ซึ่งมีใช้ความผิดของบริษัทเอง ทางบริษัทยินดีคืนเงินค่าบริการตามที่ลูกค้าได้ชำระมาแล้ว เต็มจำนวน โดยต้องมีระยะเวลาไม่น้อยกว่า 30 วัน ก่อนการเดินทาง โปรดอ่านข้อความให้ถี่ถ้วนก่อนการจองทัวร์ทุกครั้ง เพื่อประโยชน์แก่ตัวท่านเอง \*\*\*
5. กรณีที่กองตรวจคนเข้าเมืองทั้งกรุงเทพฯ และในต่างประเทศ ปฏิเสธมิให้เดินทางออก หรือ เข้าประเทศที่ระบุไว้ในรายการเดินทาง บริษัทฯ ขอสงวนสิทธิ์ที่จะไม่คืนค่าทัวร์ไม่ว่ากรณีใดๆ ทั้งสิ้น  
\*\* สำคัญ !! บริษัททำธุรกิจเพื่อการท่องเที่ยวเท่านั้น ไม่สนับสนุนให้ลูกค้าเดินทางเข้าประเทศโดยผิดกฎหมายและในขั้นตอนการผ่านการตรวจคนเข้าเมืองขึ้นอยู่กับพิจารณาของเจ้าหน้าที่เท่านั้น ลูกค้าทุกท่านต้องผ่านการตรวจคนเข้าเมืองด้วยตัวของท่านเอง ทางบริษัทฯ ไม่สามารถให้ความช่วยเหลือใดๆ ได้ทั้งสิ้น \*\*
6. เมื่อท่านออกเดินทางไปกับคณะแล้ว ถ้าท่านงดการใช้บริการรายการใดรายการหนึ่ง หรือไม่เดินทางพร้อมคณะ ถือว่าท่านสละสิทธิ์ ไม่อาจเรียกร้องค่าบริการและเงินมัดจำคืน ไม่ว่าจะกรณีใดๆ ทั้งสิ้น

**โปรดตรวจสอบ PASSPORT :** กรุณานำพาสปอร์ตติดตัวมาในวันเดินทาง พาสปอร์ตต้องมีอายุไม่ต่ำกว่า 6 เดือน หรือ 180 วัน ขึ้นไปก่อนการเดินทาง และต้องมีหน้ากระดาษอย่างต่ำ 6 หน้า

**หมายเหตุ :** สำหรับผู้เดินทางที่อายุไม่ถึง 18 ปี และไม่ได้เดินทางกับบิดา มารดา ต้องมีจดหมายยินยอมให้บุตรเดินทางไปต่างประเทศจากบิดาหรือมารดาแนบมาด้วย



## สำคัญ โปรดอ่านเงื่อนไขที่ท่านควรทราบ

### ✚ ข้อมูลสำคัญเกี่ยวกับสายการบิน

การจัดที่นั่งบนเครื่องบินจะเป็นไปตามที่สายการบินเป็นผู้กำหนด โดยจะเป็นการรันตามระบบ ไม่สามารถเลือกที่นั่งและที่นั่งอาจจะไม่ได้ติดกัน ซึ่งทางบริษัทไม่สามารถเข้าไปจัดการได้แต่อย่างใด



### ✚ ข้อมูลสำคัญเกี่ยวกับโรงแรมที่พัก

ห้องพักโรงแรมอาจแตกต่างกัน จึงทำให้ห้องพักแบบห้องเดี่ยว (Single) ห้องพิกคู่ (Twin / Double) และห้องพัก แบบ 3 ท่าน (Triple) อาจจะไม่ได้อยู่ในตึกเดียวกัน หรือชั้นเดียวกัน



### ✚ เงื่อนไข และข้อควรทราบอื่นๆ ที่ท่านควรทราบ

รายการทัวร์สามารถสลับ สับเปลี่ยน หรืองด ตามสภาพอากาศและความเหมาะสม โดยคำนึงถึงความปลอดภัยของผู้เดินทางเป็นหลัก โดยไม่ต้องแจ้งให้ทราบล่วงหน้า



### หากทำการชำระเงินแล้ว

ทางบริษัทขอสงวนสิทธิ์ในการถือว่าท่านยอมรับเงื่อนไขดังกล่าวแล้ว ทางบริษัทถือว่าจะไม่มีการฟ้องร้องใดๆ เนื่องจากท่านได้ยอมรับเงื่อนไขในการให้บริการแล้ว

