



ปักกิ่ง

CVZPKX3

5 วัน

3 คืน

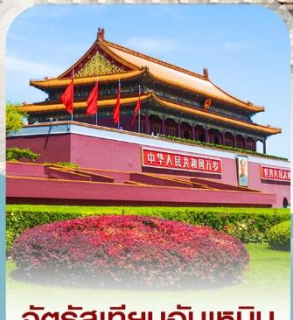


บินคุ้ม
กลับเซา

อลังการกำแพงเมืองจีน (นั่งกระเช้า)
พระราชวังต้องห้าม สถาปัตยกรรมยิ่งใหญ่แห่งแดนมังกร



ถนนคนเดินหวงฟูจิ่ง



จัตุรัสเทียนอันเหมิน



ถนนคนเดินโซลาน่า

✈️ คอนเฟิร์มออกเดินทาง
ทุกพีเรียด 2 ท่านขึ้นไป

กุมภาพันธ์-มีนาคม 2568

ราคาเริ่มต้น

22,899

FREE DAY

OPTIONAL

OPTION 1 :
เที่ยว Universal Studio Beijing
สนุกกับเครื่องเล่นหลากหลาย

OPTION 2 :
นั่ง 3 ล้อโบราณ
ท่องเที่ยววัฒนธรรม หูถิง + วัดลามะ



โรงแรม
4 ดาว



อาหาร
6 มื้อ



FREE!
กระเป๋าผ้า



ไม่ลง
ร้านช้อปปิ้ง

จัตุรัสเทียนอันเหมิน-พระราชวังกู้กง-ถนนหวงฟูจิ่ง-เมืองโบราณใต้ดิน-Free day-กำแพงเมืองจีน(ด้านป่าต้าหลิ่ง)-ผ่านชมสวนกีฬาฟาริงก-ช้อปปิ้งย่านโซลาน่า

- ✓ เช็คอิน พระราชวังกู้กง มรดกโลกอันยิ่งใหญ่แห่งแดนมังกร
- ✓ เที่ยวชม จัตุรัสเทียนอันเหมิน ใหญ่ที่สุดในโลก ใจกลางเมืองปักกิ่ง
- ✓ นั่งกระเช้าพิชิตกำแพงเมืองจีน (ด้านป่าต้าหลิ่ง) สิ่งก่อสร้างสุดอลังการ
- ✓ อิสระท่องเที่ยว Free day 1 วัน : Universal Studio หรือ นั่งสามล้อชมเมืองโบราณหูถิง+วัดลามะ
- ✓ ช้อปปิ้งเต็มอิ่มที่ ถนนคนเดินโซลาน่า ทั้งอาหาร และสินค้าแบรนด์ดัง
- ✓ แคมป์ฟรีกระเป๋าผ้าท่านละ 1 ใบ



กำหนดการเดินทาง : กุมภาพันธุ์ - มีนาคม 2568



Check in China
CVZPKX3
ปักกิ่ง Free day พระราชวังกู้กง
กำแพงเมืองจีน #ทัวร์ไม่ลงร้าน





เส้นทางการบิน	เที่ยวบิน	เวลาออก-เวลาถึง	ระยะเวลาเดินทาง
สุวรรณภูมิ-ปักกิ่ง (BKK-PKX)	VZ3718	19.15-01.10+1	4 ชั่วโมง 45 นาที
ปักกิ่ง-สุวรรณภูมิ (PKX-BKK)	VZ3719	02.15-06.10	4 ชั่วโมง 55 นาที

กรณีลูกค้ามีซื้อตัวภายในประเทศ กรุณาสอบถามคอนเฟิร์มตารางการบินกับทางเจ้าหน้าที่อีกครั้ง
เที่ยวบิน, ราคาตัวและรายการอาจมีการเปลี่ยนแปลงได้ตามความเหมาะสม โดยไม่ต้องแจ้งให้ ทราบล่วงหน้า

วันที่	รายการท่องเที่ยว	รายละเอียดมื้ออาหาร จำนวน 6 มื้อ			โรงแรมที่พัก หรือเทียบเท่า
		เช้า	เที่ยง	เย็น	
1	กรุงเทพฯ (สุวรรณภูมิ)-ปักกิ่ง-เข้าที่พัก VZ3718 (19.15-01.10)	-	-	-	Holiday inn Express Royard Hotel 4 ดาวหรือเทียบเท่า
2	จัดรถเที่ยวอันเหมิน-พระราชวังกู้กง-ถนนหวังฝูจิ่ง- เมืองโบราณใต้ดิน	☉	☉	X	Holiday inn Express Royard Hotel 4 ดาวหรือเทียบเท่า
3	Free day หรือ Option tour : Universal Studio หรือ นั่งสามล้อชมเมืองโบราณhutง+วัดลามะ	☉	X	X	Holiday inn Express Royard Hotel 4 ดาวหรือเทียบเท่า
4	นั่งกระเช้าชม กำแพงเมืองจีนด้านป่าต้าหลิ่ง (รวมค่า กระเช้า) -ผ่านชมสนามกีฬารังนก-ช้อปปิ้งย่านโซลา น่า (Solana Walking Street)-เดินทางไปสนามบิน เพื่อเตรียมตัวเดินทางกลับ	☉	☉	☉	✈
5	เดินทางกลับกรุงเทพฯ(สุวรรณภูมิ) VZ3719 (02.10-06.10)	✈	-	-	

วันแรก กรุงเทพฯ(สุวรรณภูมิ)-ปักกิ่ง-เข้าที่พัก VZ3718 (19.25-01.10)


- 16.00 น. คณะพร้อมกัน ณ สนามบินสุวรรณภูมิ ชั้น 4 เคาน์เตอร์ สายการบิน VIETJET เจ้าหน้าที่ของบริษัทฯ คอย
อำนวยความสะดวกให้แก่ท่านก่อนเดินทางขึ้นเครื่อง
- 19.15 น. นำท่านเห็นฟ้าสู่ เมืองปักกิ่ง โดยเที่ยวบินที่ VZ3718 **ไม่รวมบริการอาหารบนเครื่อง**



วันที่สอง จัตุรัสเทียนอันเหมิน-พระราชวังกู้กง-ถนนหวังฝูจิง-เมืองโบราณใต้ดิน

01.10+1 น. เดินทางถึงท่าอากาศยานเมืองปักกิ่ง หลังผ่านพิธีการตรวจคนเข้าเมืองเรียบร้อยแล้ว นำท่านเดินทางเข้าสู่ที่พัก

 นำท่านเข้าสู่ที่พัก Holiday inn Express หรือ Royard Hotel / หรือเทียบเท่า

เช้า  รับประทานอาหารเช้า ณ ห้องอาหารของโรงแรมที่พัก (1)

นำท่านเดินทางสู่ **จัตุรัสเทียนอันเหมิน** ใจกลางกรุงปักกิ่ง สัญลักษณ์อันทรงพลังของประเทศจีน ก่อสร้างเมื่อปี ค.ศ. 1651 เป็นศูนย์รวมประวัติศาสตร์ วัฒนธรรม และการเมืองที่สำคัญยิ่งแห่งหนึ่งของโลก ถูกสร้างขึ้นเพื่อเป็นศูนย์กลางอำนาจของจักรพรรดิ และเป็นประตูสู่พระราชวังต้องห้าม(Forbidden City) ซึ่งเป็นที่ประทับของจักรพรรดิ เหมาเจอตง ประกาศก่อตั้งสาธารณรัฐประชาชนจีน ณ จัตุรัสแห่งนี้ ในปี ค.ศ.1949 ทำให้จัตุรัสเทียนอันเหมินกลายเป็นสัญลักษณ์ของการปฏิวัติคอมมิวนิสต์และการก่อตั้งประเทศจีนใหม่ นับว่าเป็น "จัตุรัสที่มีขนาดใหญ่ที่สุดในโลก" ความยาวทางทิศเหนือจรดใต้อยู่ที่ 880 เมตร ส่วนทิศตะวันออกจรดทิศตะวันตกอยู่ที่ 500 เมตร มีพื้นที่ทั้งหมดราว 440,000 ตารางเมตร สามารถจุคนได้ถึง 1 ล้านคน อาจเรียกได้ว่า ที่นี่เป็นมากกว่าสถานที่ท่องเที่ยว เสมือนเป็นประตูสู่การทำความเข้าใจประวัติศาสตร์ และวัฒนธรรมอันยิ่งใหญ่และยาวนานของประเทศจีน ภายในจัตุรัสเทียนอันเหมินทางตอนใต้ มีอนุสาวรีย์วีรชน เป็นเสาที่สร้างขึ้นจากหินอ่อนและหินแกรนิตประกอบกันราว 17,000 ชิ้น สูง 10 ชั้น หรือราว 38 เมตร ครอบคลุมพื้นที่ 3,000 ตารางเมตร สร้างขึ้นเพื่อเป็นอนุสรณ์สถานแห่งชาติของจีน อุทิศแด่ผู้คนที่พลีชีพในการต่อสู้ช่วงปฏิวัติ ช่วงศตวรรษที่ 19 และ 20 ด้านตะวันตกของจัตุรัส มีอาคาร "มหาศาลาประชาชน" มีพื้นที่ ในอาคาร 171,801 ตารางเมตร ยาว 336 เมตร กว้าง 206.5 เมตร จุดที่สูงที่สุดมีความสูง 46.5 สร้างขึ้นสำหรับใช้ในงานพิธีต่างๆ ของรัฐบาลและพรรคคอมมิวนิสต์จีน จุนได้ราว 10,000 คน ที่นี่ยังเป็น "ที่พำนักสุดท้ายของประธานเหมาเจอตง" มีการก่อสร้าง "อนุสรณ์สถานประธานเหมา" หรือคันทันในชื่อว่า "สุสานของเหมา เจอตง" บิดาผู้ก่อตั้งสาธารณรัฐประชาชนจีน และประธานพรรคคอมมิวนิสต์จีน สร้างขึ้นภายหลังจากการถึงแก่อสัญกรรมของประธานเหมา ได้ไม่นาน ซึ่งร่างของประธานเหมา ถูกเก็บรักษาเอาไว้อย่างดีในโรงแก้วกลางอาคาร มีการอารักขาอย่างเข้มงวดโดยกองเกียรติยศ ส่วนด้านหน้าของอนุสรณ์สถาน มีเสาธงที่ใช้ในพิธีสถาปนาสาธารณรัฐประชาชนจีน ความสูง 30 เมตร ตั้งอย่างโดดเด่น เพิ่มพลังความสง่างามให้แก่สถานที่แห่งนี้



นำท่านชมความยิ่งใหญ่และอลังการของ **พระราชวังกู้กง หรือ พระราชวังต้องห้าม** พระราชวังต้องห้ามตั้งอยู่ทางทิศเหนือของจัตุรัสเทียนอันเหมิน นักท่องเที่ยวสามารถเข้าเยี่ยมชมพระราชวังต้องห้ามได้ผ่านทางจัตุรัสนี้ผ่านประตูเทียนอันเหมิน บริเวณรอบจัตุรัสเทียนอันเหมิน เรียกว่า "อาณาเขตหลวง" มีสถานที่สำคัญรายล้อมอยู่โดยรอบ เช่น มหาศาลาประชาชน ในอดีต พระราชวังแห่งนี้เป็นเขตหวงห้ามไม่ให้ประชาชนเข้า แม้แต่ข้าราชการชั้นสูงก็ยังต้องขออนุญาตเป็นกรณีพิเศษ จึงเป็นเหตุที่เรียกพระราชวังนี้ว่า "พระราชวังต้องห้าม" จักรพรรดิจะประทับอยู่ในพระราชวังแห่งนี้โดยกั้นพระองค์จากโลกภายนอก มีสนมกำนัล ชั้นที่ และข้าหลวงคอยรับใช้ คนเหล่านี้ต้องอาศัยอยู่ในนครต้องห้ามตลอดชีวิตเพื่อตอบสนองความสำราญของจักรพรรดิ ในพระราชวังต้องห้าม มีห้องเครื่องหรือแม่ครัวราว 6,000 คนคอยประกอบพระกระยาหาร มีสนมกำนัล 9,000 นาง และมีชั้นที่ 70,000 คน คอยดูแล แม้ว่าประเทศจีน

จะไม่มีสถาบันพระมหากษัตริย์แล้ว พระราชวังต้องห้ามก็ยังคงเป็นสัญลักษณ์ของประเทศจีน ภาพประตู่เทียนอันเหมินยังคงปรากฏอยู่ในตราประจำสาธารณรัฐประชาชนจีน นอกจากนี้ พระราชวังต้องห้ามยังเป็นสถานที่ท่องเที่ยวที่มีชื่อเสียงที่สุดแห่งหนึ่งของโลก ซึ่งไม่นานมานี้ทางรัฐบาลจีนได้มีนโยบายจำกัดปริมาณนักท่องเที่ยวเพื่ออนุรักษ์สภาพของอาคารและสวนหย่อมไว้ ยูเนสโกได้ประกาศให้พระราชวังต้องห้ามร่วมกับพระราชวังเฉียนหยาง เป็นหนึ่งในแหล่งมรดกโลก ในนาม พระราชวังหลวงแห่งราชวงศ์หมิงและราชวงศ์ชิงในปักกิ่งและเฉียนหยาง เมื่อ ค.ศ. 1987

เที่ยง

📌 รับประทานอาหารกลางวัน ณ ภัตตาคาร (2)



นำท่านเดินทางไปยัง ถนนหวังฝูจิง เป็นสถานที่จัดกิจกรรมเชิงพาณิชย์ในกรุงปักกิ่งมานานหลายศตวรรษ ปัจจุบันเป็นที่นิยมอย่างมากในหมู่นักช้อปปิ้งและนักท่องเที่ยวที่แห่กันมาที่นี่เพื่อค้นหาสินค้าราคาถูกลงและเสื้อผ้าที่มีเอกลักษณ์เฉพาะตัว ถนนสายหลักเชิงพาณิชย์อันพลุกพล่านแห่งนี้มีร้าน บาร์ ร้านอาหาร และคาเฟ่ ซึ่งทุกแห่งมีจุดแวะพักผ่อนมากมาย



จากนั้นนำท่านสู่ เมืองโบราณใต้ดิน ตีเซี่ยเฉิง เดิมเป็นหลุมหลบภัยทางอากาศ ถูกสร้างขึ้นเมื่อปี 1969 ตามคำสั่งของประธานเหมา หรือเหมาเจ๋อตง อดีตผู้นำที่ยิ่งใหญ่ของจีน ในยุคของสงครามเย็นระหว่างจีนและอดีตสหภาพโซเวียต โดยใช้แรงงานคนหลายหมื่นคนรวมทั้งชาวบ้าน และนักเรียน นักศึกษาในการขุด โดยไม่มีเครื่องจักรช่วยเลย ซึ่งแสดงเป็นภาพให้เห็นที่ผนังอุโมงค์ ใช้เวลานานถึง 10 ปีจึงสร้างเสร็จ ความยาวของอุโมงค์แห่งนี้มากกว่า 30 กิโลเมตร กินเนื้อที่ราว 85 ตารางกิโลเมตร ลึก 8-18 เมตรจากพื้นดิน ภายในสูงราว 3 เมตร ปัจจุบัน เมืองใต้ดินได้ฟื้นคืนชีพอีกครั้งในบางส่วน เพื่อวัตถุประสงค์ด้านการท่องเที่ยว เมื่อปี 1980 ซึ่งดึงดูดนักท่องเที่ยวได้อย่างมาก โดยใช้พื้นที่ส่วน

หนึ่งเปิดเป็นร้านขายงานฝีมือ เครื่องเขียนจีน เช่น พู่กัน แท่นหมึก เครื่องประดับหยก ไข่มุก ภาพลายมือของบุคคลมีชื่อเสียง ยาจีน และงานหัตถกรรมต่างๆ ทั้งยังให้บริการปรึกษาแพทย์แผนจีน อีกด้วย

คำ

อิสระอาหารค่ำ เพื่อสะดวกในการเที่ยวชม

นำท่านเข้าสู่ที่พัก Holiday inn Express หรือ Royard Hotel / หรือเทียบเท่า

วันที่สาม Free day หรือ Option tour : Universal Studio หรือ นั่งสามล้อชมเมืองโบราณหูท่ง+วัดลามะ

เช้า 101 รับประทานอาหารเช้า ณ ห้องอาหารของโรงแรมที่พัก (3)

อิสระอาหารเช้า และอาหารค่ำ เพื่อสะดวกต่อการท่องเที่ยวแบบอิสระของท่าน (ไม่มีบริการรถ+ไกด์)



OPTIONAL

UNIVERSAL STUDIOS BEIJING
(8 ท่านขึ้นไป รวมรถรับ-ส่ง ราคาท่านละ 850 หยวน)

นั่งสามล้อชมเมืองโบราณหูท่ง+วัดลามะ
(5 ท่านขึ้นไป รวมรถรับ-ส่ง ราคาท่านละ 600 หยวน)

ควรถูกการจองล่วงหน้า 5-7 วันก่อนเดินทาง

นำท่านเข้าสู่ที่พัก Holiday inn Express หรือ Royard Hotel / หรือเทียบเท่า

วันที่สี่ นั่งกระเช้าชม กำแพงเมืองจีนด้านป่าต้าหลิ่ง (รวมค่ากระเช้า) -ผ่านชมสนามกีฬารังนก-ช้อปปิ้งย่านโซลาน่า (Solana Walking Street)-เดินทางไปสนามบินเพื่อเตรียมตัวเดินทางกลับ

เช้า 101 รับประทานอาหารเช้า ณ ห้องอาหารของโรงแรมที่พัก (4)

จากนั้นนำท่านเดินทางชมความยิ่งใหญ่ของ **กำแพงเมืองจีน ด้านป่าต้าหลิ่ง** เป็นที่ตั้งของกำแพงเมืองจีนที่มีผู้เข้าชมมากที่สุด ห่างจากใจกลางเมืองปักกิ่งไปทางตะวันตกเฉียงเหนือประมาณ 80 กิโลเมตร ในเมืองป่าต้าหลิ่ง เขตหยานชิง เทศบาลนครปักกิ่ง ได้รับการอนุรักษ์อย่างดีที่สุดของกำแพงเมืองจีน **นำท่านนั่งกระเช้าลอยฟ้า (รวมค่ากระเช้า)** เพื่อขึ้นไปยังจุดชมวิวของด้านป่าต้าหลิ่ง ด้วยความสะดวกสบาย ให้ท่านได้มีเวลาถ่ายรูปเก็บบรรยากาศ ความสวยงามและความยิ่งใหญ่ของกำแพงเมืองจีน ในช่วงฤดูหนาว



จากนั้นผ่านชม **สนามกีฬารังนก (THE BEIJING NATIONAL STADIUM)** สนามกีฬาแห่งชาติกรุงปักกิ่ง หรือชื่ออย่างเป็นทางการว่า สนามกีฬาแห่งชาติ หรือที่เรียกว่า รังนก เป็นสนามกีฬาหลักที่ใช้ในการแข่งขันกีฬาโอลิมปิกฤดูร้อน 2008 และใช้ในพิธีเปิด/พิธีปิด โอลิมปิกฤดูหนาว 2022 ซึ่งทั้งสองรายการจัดขึ้นที่ปักกิ่ง ประเทศจีน สนามเริ่มก่อสร้างเมื่อเดือนธันวาคม พ.ศ. 2546 แล้วเสร็จในปี พ.ศ. 2550

เที่ยง

📍 รับประทานอาหารกลางวัน ณ ภัตตาคาร (5)

จากนั้นให้ท่านเพลิดเพลินไปกับแหล่งรวมศูนย์การค้า **ถนนคนเดินโซลาน่า (Solana Walking Street)** ที่มีชื่อเสียงของกรุงปักกิ่ง เต็มไปด้วยร้านรวงมากมาย โดยเฉพาะร้านของกินเมนูเด็ด อีกทั้งร้านค้าหลายร้อยร้านจำหน่ายสินค้าแบรนด์ดัง มีโรงภาพยนตร์ หอศิลป์ และงานแสดงกิจกรรมต่างๆ ที่เกิดขึ้นเป็นประจำทำให้ที่นี่กลายเป็นสถานที่ท่องเที่ยวยอดนิยม



ค่ำ

📍 รับประทานอาหารค่ำ ณ ภัตตาคาร (6)

ได้เวลาอันสมควรนำท่านเดินทางสู่สนามบินปักกิ่งเพื่อเตรียมตัวออกเดินทางกลับสู่ประเทศไทย

วันที่ห้า	เดินทางกลับกรุงเทพฯ(สุวรรณภูมิ) VZ3719 02.10-06.10
02.15 น.	เดินทางกลับกรุงเทพฯ โดยสายการบิน สายการบิน VIETJET เที่ยวบินที่ VZ3719
06.10 น.	เดินทางถึง สนามบินสุวรรณภูมิ โดยสวัสดิภาพ

CVZPKX3

ปักกิ่ง Free day พระราชวังกู้กง
กำแพงเมืองจีน #ท้าวไม่ลงร้าน

Check in China

OPTION

อัตราค่าบริการ

วันเดินทาง	ผู้ใหญ่พัก 2-3 ท่าน (ไม่มีราคาเด็ก)	พักเดี่ยวจ่ายเพิ่ม
กุมภาพันธ์ 2568		
19-23 กุมภาพันธ์ 2568	22,899 บาท	4,500 บาท
26 กุมภาพันธ์ – 2 มีนาคม 2568	22,899 บาท	4,500 บาท
มีนาคม 2568		
5-9 มีนาคม 2568	23,899 บาท	4,500 บาท
12-16 มีนาคม 2568	23,899 บาท	4,500 บาท
14-18 มีนาคม 2568	23,899 บาท	4,500 บาท
19-23 มีนาคม 2568	23,899 บาท	4,500 บาท
ราคาเด็กทารก (อายุไม่เกิน 2 ปี) INFANT : 6,000 บาท		



ราคาทัวร์ไม่รวมค่าทิปไกด์ท้องถิ่นและคนขับรถ

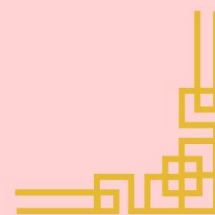
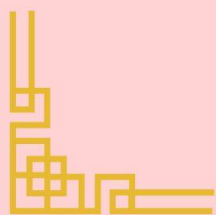
ท่านละ 1,500 บาท ตลอดการเดินทาง

หัวหน้าทัวร์ไทย แลแล้วแต่ความพึงพอใจในการบริการ

รายการท่องเที่ยวนี้ อาจเปลี่ยนแปลงหรือสลับสถานที่ท่องเที่ยว ได้ตามความเหมาะสม
อันเกิดจากปัจจัยภายนอก เช่น สภาพอากาศ และความล่าช้าของเที่ยวบิน
และอื่นๆ โดยบริษัทฯ ผู้จัด จะคำนึงถึงผลประโยชน์ของลูกค้าเป็นสำคัญ

อย่าลืม

อ่านเพื่อทำความเข้าใจเงื่อนไขการจองทัวร์



✔ อัตราค่าบริการรวม

- ✔ ค่าตัวเครื่องบินไป-กลับเส้นทางตามรายการระบุชั้นที่ศนาจร (ต้องไป-กลับพร้อมคณะเท่านั้น)
- ✔ ค่าภาษีสนามบินและค่าภาษีน้ำมันเชื้อเพลิงแล้ว และทางบริษัทขอเก็บเพิ่มในกรณีที่เที่ยวการบินมีการปรับค่าธรรมเนียมเพิ่ม ก่อนการเดินทาง
- ✔ **ค่าสัมภาระน้ำหนักท่านละ 20 กก. (1 ชั้น/ท่าน)** โหลดใต้ท้องเครื่องบิน และสำหรับถือขึ้นเครื่อง 7 กก.
- ✔ ค่าที่พักตามระบุในรายการ
- ✔ ค่าอาหารตามรายการระบุ
- ✔ ค่ารถรับ-ส่งนำเที่ยวตามรายการ และ ค่าเข้าชมสถานที่ตามรายการระบุ
- ✔ ค่าบริการหัวหน้าทัวร์ที่ชำนาญเส้นทางนำท่านท่องเที่ยวตลอดรายการในต่างประเทศ
- ✔ ประกันอุบัติเหตุระหว่างการเดินทาง วงเงินท่านละ 1,000,000 บาท (เงื่อนไขตามกรมธรรม์)
- ✔ ภาษีมูลค่าเพิ่ม 7% และภาษีหัก ณ ที่จ่าย 3% (คำนวณจากค่าบริการเท่านั้น)

✘ อัตราค่าบริการไม่รวม

- ✘ ค่าใช้จ่ายส่วนตัว อาทิ ค่าทำหนังสือเดินทาง, ค่าโทรศัพท์ส่วนตัว, ค่าช้อปปิ้ง, มินิบาร์ในห้องพัก , รวมถึงค่าอาหารและเครื่องดื่มที่สั่งเพิ่มนอกเหนือรายการ
- ✘ ค่าสัมภาระที่หนักเกินสายการบินกำหนด (ปกติ 20 กก.)
- ✘ ค่าทิปโถงดินและคนขับรถ ท่านละ 1,500 บาท (เด็กชำระค่าทิป เท่ากับผู้ใหญ่)
ค่าทิปหัวหน้าทัวร์ไทย แล้วแต่ความพึงพอใจในการบริการ



เงื่อนไขการจอง และชำระเงิน

ชำระมัดจำในวันที่จองที่นั้งละ **10,000 บาท** พร้อมหนังสือเดินทาง (หรือสำเนา) ส่วนที่เหลือชำระทั้งหมดอย่างน้อย 20 วันก่อนการเดินทาง

กรุ๊ปที่เดินทางช่วงวันหยุด หรือเทศกาลที่ต้องการันตีมัดจำกับสายการบินหรือผ่านตัวแทนในประเทศหรือต่างประเทศ รวมถึงเที่ยวบินพิเศษ เช่น Charter Flight, Extra Flight ทางบริษัทฯ ขอสงวนสิทธิ์ไม่คืนเงิน ค่าทัวร์ทั้งเต็มจำนวนหรือบางส่วน ในกรณีที่ท่านจองแล้วยกเลิกหรือเลื่อนการเดินทาง



ข้อควรทราบ

ทางบริษัทฯ ขอสงวนสิทธิ์ความรับผิดชอบใด ๆ ทั้งสิ้นในกรณีดังต่อไปนี้



หากเกิดกรณีความล่าช้าจากสายการบิน, การประท้วง, การนัดหยุดงาน, การก่อกวน, การปิดด่าน, ภัยธรรมชาติ หรือกรณีที่ทำนถูกปฏิเสธการเข้าหรือออกเมืองจากเจ้าหน้าที่ตรวจคนเข้าเมืองหรือเจ้าหน้าที่กรมแรงงานทั้งจากไทยและต่างประเทศ ซึ่งอยู่นอกเหนือความรับผิดชอบของบริษัทฯ



หากท่านใช้บริการของทางบริษัทฯ ไม่ครบ อาทิ ไม่เที่ยวบางรายการ, ไม่ทานอาหารบางมื้อ เพราะค่าใช้จ่ายทุกอย่างทางบริษัทฯ ได้ชำระค่าใช้จ่ายให้ตัวแทนต่างประเทศแบบเหมาขาดก่อนออกเดินทางแล้ว



หากเกิดทรัพย์สินสูญหายจากการโจรกรรมและ/หรือ เกิดอุบัติเหตุสูญหายที่เกิดจากความประมาทของตัวนักท่องเที่ยวเอง



ตัวเครื่องบินเป็นตัวราคาพิเศษ หากท่านไม่เดินทางพร้อมคณะไม่ว่าจะด้วยเหตุใดก็ตาม ไม่สามารถนำมาเลื่อนวันเดินทางหรือคืนเงินได้



เนื่องจากตัวเครื่องบินเป็นตัวแบบหมู่คณะระบบจะทำการ Random ไม่สามารถเลือกที่นั่งได้ ท่านอาจจะไม่ได้ที่นั่งติดกัน แต่สามารถแจ้งความต้องการต่อที่หน้าเคาน์เตอร์สายการบินเท่านั้น



สำคัญมาก



หนังสือเดินทาง (Passport) ต้องมีอายุเหลือใช้งานอย่างน้อย 6 เดือน

บริษัทฯ ไม่รับผิดชอบหากอายุหนังสือเดินทางของท่าน เหลือไม่ถึง และไม่สามารถเดินทางออกนอกประเทศได้

หากท่านไม่ได้ถือหนังสือเดินทางไทย โปรดสอบถาม
เงื่อนไข การเดินทางและ เงื่อนไขวีซ่า