

เที่ยวจีน
ฟรี..วีซ่า
ทัวร์ไม่ลงร้าน



BT-HRB06_CA

7 วัน | 5 คืน

มหัศจรรย์

HARBIN

เซียงไฮ้ • ฮาร์บิน • ยานูลี่



46,999.-

ราคาเริ่มต้น

สุดคุ้มเที่ยว 2 เมือง !!! เซียงไฮ้ & ฮาร์บิน
แะเที่ยวมหานครเซียงไฮ้ เยือนเทศกาลน้ำแข็งระดับโลก
เที่ยวหมู่บ้านหิมะ-ตอนกลางคืน มหวิหารเซนต์โซเฟีย

📅 เดินทาง : ธ.ค. - ก.พ. 68



ฟรี!!
น้ำหนักกระเป๋า

★★★★★
พักโรงแรมหรู
4 ดาว

🍴 | อาหาร
13 มื้อ

หมู่บ้านหิมะ

เกาะพระอาทิตย์



มหัศจรรย์

HARBIN

เชียงไฮ้ • ฮาร์บิน • ยาบุลี

✓ สูดลมหนาว 2 เมือง เชียงไฮ้ & ฮาร์บิน

✓ เยือนเทศกาลน้ำแข็งระดับโลก

✓ เที่ยวหมู่บ้านหิมะตอนกลางคืน



หมู่บ้านหิมะ



เกาะพระอาทิตย์

เดินทางโดยสายการบินแอร์ไชน่า

 อาหาร : 13 มื้อ

 โรงแรม : 4 ดาว


FLIGHT : CA806

BKK 01.40 → — PVG 07.00

FLIGHT : CA8571

PVG 07.00 → — HRB 10.00

FLIGHT : CA805

PVG 21.20 → — BKK 00.40

FLIGHT : CA8572

HRB 11.10 → — PVG 14.25

วันที่	รายการทัวร์	อาหาร			โรงแรม
		เช้า	กลางวัน	เย็น	
1	• สนามบินสุวรรณภูมิ				
2	• สนามบินช่างไห่ผู่ตง • เมืองเซียงไฮ้ • อีระท่องเที่ยวเต็มวัน หรือเลือกซื้อแพคเกจทัวร์				LU'AU HOTEL หรือเทียบเท่าระดับ 4 ดาว
3	• เมืองฮาร์บิน • ร้านเสื้อกันหนาว • สะพานปิงโจว • อนุสาวรีย์ฝั่งหง • สวนสตาลิน • โบสถ์เซนโซเฟีย • ถนนจงยาง	✓	✓	✓	YAYUE HOTEL หรือเทียบเท่าระดับ 4 ดาว
4	• เมืองยาบุลี • ลานสกียาบุลี • เมืองมู่ตันเจียง • หมู่บ้านหิมะ • DREAM HOUSE	✓	✓	✓	MINSU HOTEL หรือเทียบเท่าระดับ 4 ดาว
5	• ถนนเสวี่ยยูนเจีย • พิพิธภัณฑ์หมู่บ้านหิมะ • ไปรษณีย์หมู่บ้านหิมะ • เมืองฮาร์บิน	✓	✓	✓	YAYUE HOTEL หรือเทียบเท่าระดับ 4 ดาว
6	• โซว์ว้ายน้ำแข็งกลางแจ้ง • เกาะพระอาทิตย์ • เทศกาลแกะสลักหิมะและน้ำแข็งแห่งเมืองฮาร์บิน	✓	✓	✓	YAYUE HOTEL หรือเทียบเท่าระดับ 4 ดาว
7	• สนามบินฮาร์บินไท่ปิง • สนามบินช่างไห่ผู่ตง • สนามบินสุวรรณภูมิ กรุงเทพฯ	✓			

โปรแกรมการเดินทาง 7 วัน 5 คืน : เดินทางโดยสายการบินแอร์ไชน่า



BKK → PVG

เที่ยวบิน	ออก	ถึง
CA806	01.40	07.00

PVG → BKK

เที่ยวบิน	ออก	ถึง
CA805	21.20	00.40

PVG → HRB

เที่ยวบิน	ออก	ถึง
CA8571	07.00	10.00

HRB → PVG

เที่ยวบิน	ออก	ถึง
CA8572	11.10	14.25

วันแรก

สนามบินสุวรรณภูมิ

📺 (-/-/-)

22.30 น.

พร้อมกันที่ สนามบินสุวรรณภูมิ อาคารผู้โดยสารขาออก ชั้น 4 นำคณะเชคอิน ณ เคาน์เตอร์ **สายการบินแอร์ไชน่า (CA)** โดยมีเจ้าหน้าที่จากบริษัทฯ คอยอำนวยความสะดวก



หมายเหตุ

เนื่องจากตัวเครื่องบินของคณะเป็นตั๋วกรุ๊ประบบ **Random** ไม่สามารถล็อกที่นั่งได้ ที่นั่งอาจจะไม่ได้นั่งติดกัน และไม่สามารถเลือกช่วงที่นั่งบนเครื่องบินได้ในคณะ ซึ่งเป็นไปตามเงื่อนไขสายการบิน

วันที่สอง

สนามบินช่างไห่ผู่ตง • เมืองเซี่ยงไฮ้ • อีสระทองเที่ยวเต็มวัน หรือเลือกซื้อแพคเกจทัวร์

📺 (-/-/-)

01.40 น.

ออกเดินทางสู่ **เมืองเซี่ยงไฮ้ ประเทศจีน** โดยเที่ยวบิน **CA806** (บริการอาหารบนเครื่อง)

07.00 น. เดินทางถึง **สนามบินท่าช้างไท่ผู่ตง** หลังผ่านขั้นตอนการตรวจคนเข้าเมือง และตรวจรับสัมภาระเรียบร้อยแล้ว ยินดีต้อนรับทุกท่านสู่ **สาธารณรัฐประชาชนจีน** (เวลาท้องถิ่นที่จีน เร็วกว่าประเทศไทย 1 ชั่วโมง กรุณาปรับเวลาของท่านเพื่อความสะดวกในการนัดหมาย)

จากนั้น อีสรระท่องเที่ยวตามอัธยาศัย หรือเลือกซื้อแพคเกจท่องเที่ยวเต็มวัน



OPTION A: เลือกซื้อบัตรสวนสนุกดิสนีย์แลนด์เชียงใหม่

- **สวนสนุกดิสนีย์แลนด์เชียงใหม่** สวนสนุกแห่งที่ 6 ของอาณาจักรดิสนีย์ มีขนาดใหญ่เป็นอันดับ 2 ของโลก รองจากสวนสนุกดิสนีย์แลนด์ในเมืองออร์แลนโด รัฐฟลอริดา ประเทศสหรัฐอเมริกา และเป็นสวนสนุกดิสนีย์แลนด์แห่งที่ 3 ในเอเชีย มีสารพัดเครื่องเล่นหวาดเสียว และแหล่งรวมความบันเทิงที่น่าสนใจ พบกับไฮไลท์ Enchanted Storybook Castle ปราสาทดิสนีย์ที่ใหญ่ที่สุดในโลก ภายในมีทั้งหมด 6 อิมพาร์คด้วยกัน Adventure Isle, Mickey Avenue, Gardens of Imagination, Tomorrowland, Treasure Cove และ Fantasyland

→ บัตรรวมเครื่องเล่นสวนสนุกดิสนีย์แลนด์ ราคา 1,000 หยวน/ท่าน มีไกด์ท้องถิ่น และรถรับ-ส่ง (ทางบริษัทฯ ขอสงวนสิทธิ์ให้บริการตั้งแต่ 10 ท่าน ขึ้นไป)



OPTION B: เลือกซื้อทัวร์เชียงใหม่ 1 วัน (รวมอาหารกลางวัน+เย็น)

- **ล่องเรือเมืองโบราณจुเจียวเจียว** อีกหนึ่งย่านเก่าแก่ริมน้ำที่มีชื่อเสียง ได้รับฉายาว่า “เวนิชตะวันออกแห่งเมืองเชียงใหม่” เป็นหมู่บ้านโบราณที่เต็มไปด้วยคลองมากมายอายุกว่า 400 ปี จุดเด่นขอเมืองโบราณแห่งนี้คือ พื้นที่ด้านในนั้นมีแม่น้ำหลากหลายสายเชื่อมโยงไปยังพื้นที่ต่างๆ มีสะพานหินโค้งโบราณ สัญลักษณ์ของเมืองโบราณจुเจียวเจียวที่ออกแบบมาเป็นซุ้มโค้ง 5 ซุ้ม (รวมค่าล่องเรือ) และอิสระช้อปปิ้งย่าน **ถนนนางกิง** เป็นย่านการค้าที่คึกคักที่สุดแห่งหนึ่งในเมือง มีประวัติศาสตร์ยาวนานกว่า 100 ปี ปัจจุบันย่านนี้ผสมผสานระหว่างศูนย์การค้าบนอาคารสูง และอาคารสไตล์โคโลเนียลปะปนไปกับร้านค้าริมถนน จุดที่ห้ามพลาด! POPMART Flagship Store สาขาที่ใหญ่ที่สุดในเชียงใหม่ จากนั้นไปสัมผัสความมีชีวิตชีวาของย่านการค้าที่มีชื่อเสียงที่สุด **เดอะบันด์** ซึ่งได้ชื่อว่าเป็นแหล่งท่องเที่ยวยอดนิยมในมหานครเชียงใหม่ เนื่องจากเป็นจุดที่สามารถชมความสวยงามของหอคอยไข่มุกที่ตั้งอยู่ฝั่งตรงข้ามได้ทั้งในช่วงกลางวันและกลางคืน หากเคยได้ยินว่าเชียงใหม่คล้ายกับบางมุมในยุโรป ซึ่งกลิ่นอายความเป็นยุโรปนั้น มาจากสถาปัตยกรรมจำนวน 52 ตึกในสไตล์ Eclecticism ที่ผสมผสานสถาปัตยกรรมไว้หลายรูปแบบ ตั้งเรียงรายยาวมากกว่า 1 กิโลเมตรเลียบบกับแม่น้ำหวงผู้ เดินลัดเลาะ

เรียบ **หาดไ่ว่ทาน (หาดเจ้าพ่อเชียงใหม่)** ต้นกำเนิดอันลือชื่อของตำนานเจ้าพ่อเชียงใหม่ เป็นถนนที่สวยงามอันดับ

➔ แพคเกจท่องเที่ยวเชียงใหม่ 1 วัน รวมอาหารกลางวันและเย็น ราคา 560 หยวน/ท่าน มีไกด์ท้องถิ่น และรถรับส่ง (ทางบริษัทฯ ขอสงวนสิทธิ์ให้บริการตั้งแต่ 10 ท่าน ขึ้นไป)

จากนั้น พักที่ **LU'AU HOTEL** หรือระดับเทียบเท่า ★★★★★

วันที่สาม เมืองฮาร์บิน • ร้านเสื้อกันหนาว • สะพานปิงโจว • อนุสาวรีย์ผึ้งหง • สวนสตาลิน • โบสถ์เซนโซเฟีย • ถนนจางยาง

📍 (เช้า/กลางวัน/เย็น)

เช้า 📍 บริการอาหารเช้าแบบ **BOXSET**

ได้เวลาสมควร นำท่านเดินทางสู่สนามบิน

07.00 น. ออกเดินทางสู่ **เมืองฮาร์บิน ประเทศจีน** โดยเที่ยวบิน **CA8571 (บริการอาหารบนเครื่อง)**

10.00 น. เดินทางถึง **สนามบินฮาร์บินไท่ปิง** หลังผ่านขั้นตอนการตรวจคนเข้าเมือง และตรวจรับสัมภาระเรียบร้อยแล้ว ยินดีต้อนรับทุกท่านสู่ **สาธารณรัฐประชาชนจีน** (เวลาท้องถิ่นที่จีน เร็วกว่าประเทศไทย 1 ชั่วโมง กรุณาปรับเวลาของท่านเพื่อความสะดวกในการนัดหมาย)



จากนั้น

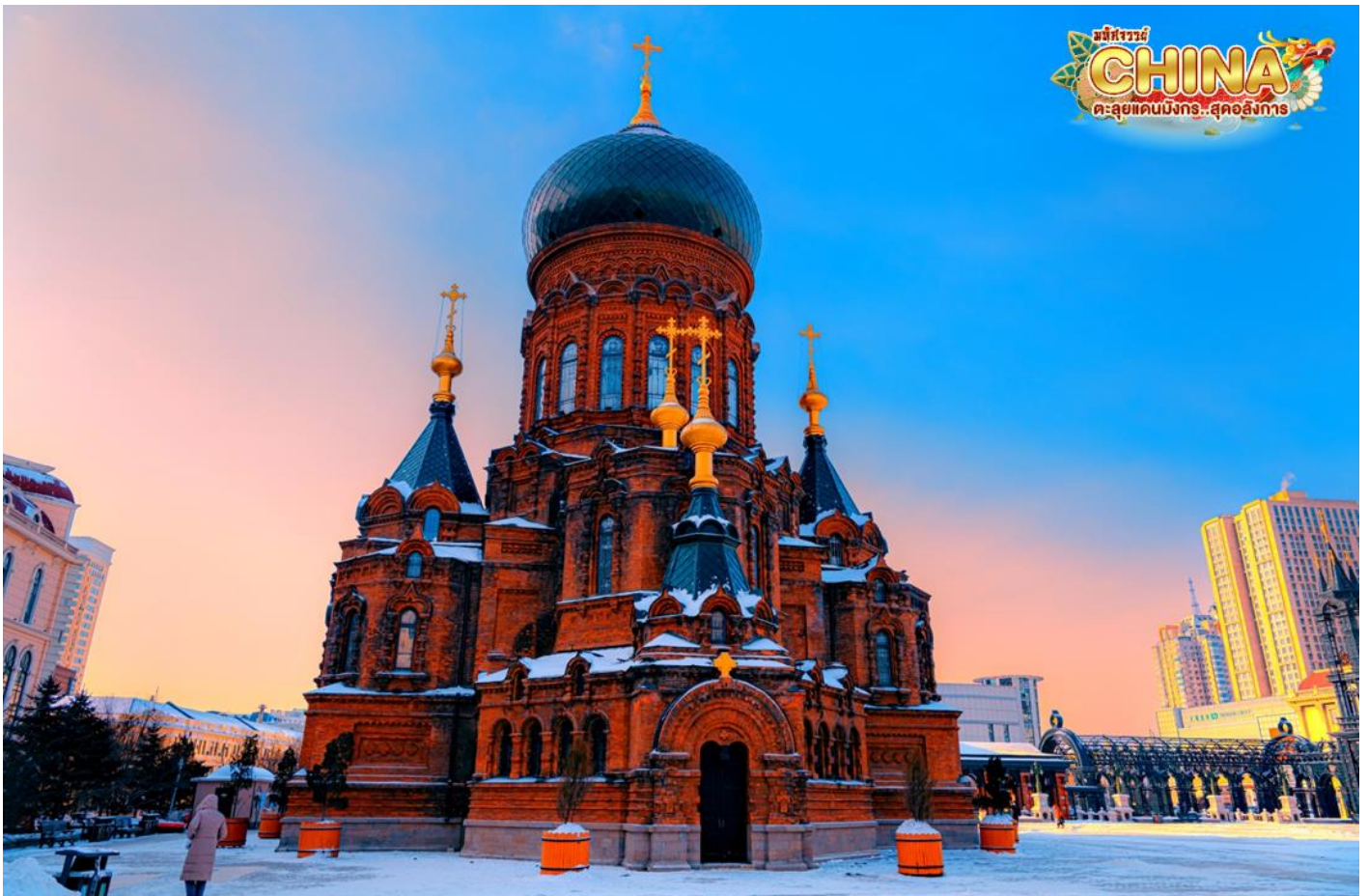
นำทุกท่านเดินทางสู่ **เมืองฮาร์บิน** เมืองที่ได้รับสมญานามว่า “ไข่มุกบนคอหงส์” ซึ่งถือเป็นเมืองเอกและมีความโดดเด่นด้านการท่องเที่ยวของมณฑลเฮย์หลงเจียง มีพื้นที่คล้ายกับหงส์ขนาดใหญ่ ตั้งอยู่ทางตะวันออกเฉียงเหนือของประเทศจีน และเป็นเมืองที่มีฤดูหนาวยาวนานที่สุด

รับฟรี! อนุสรณ์กันหนาว ท่านละ 1 ชุด “หมวก ที่ครอบหู และถุงมือ”

นำทุกท่านแวะชม **ร้านเสื้อกันหนาว** เพื่อเลือกซื้อเสื้อกันหนาวเพิ่มเติมตามอัธยาศัย และเก็บภาพคู่สุดน่ารักกับ **ตุ๊กตาทิมะยักษ์** ตั้งตระหง่านอยู่ใจกลางเมืองฮาร์บิน และนำท่านไปยัง **สะพาน빙โจว** สะพานรถไฟโบราณอายุกว่า 100 ปี

กลางวัน

๑๑ บริการอาหารกลางวัน ณ ภัตตาคาร



จากนั้น

ชมความสวยงาม **โบสถ์เซนโซเฟีย** ใจกลางเมืองฮาร์บิน ซึ่งเป็นตัวแทนสถาปัตยกรรมโลกตะวันตก ดูสวยงามเหมือนภาพใน “โลกแห่งเทพนิยาย” ท่ามกลางแสงสีในยามราตรี โบสถ์แห่งนี้เป็นโบสถ์นิกายออร์ทอด็อกซ์ที่สร้างขึ้นตามแบบฉบับของการสร้างโบสถ์รัสเซียจริงๆ เคยถูกใช้เป็นที่ประกอบพิธีกรรมทางศาสนาของทหารรัสเซีย ครั้งที่เข้ามายึดครองเมืองฮาร์บิน ปัจจุบันภายในเป็นพิพิธภัณฑ์ที่จัดแสดงรูปภาพรวมถึงประวัติของเมืองฮาร์บินในยุคต่างๆ **(ถ่ายรูปด้านนอก)** และนำท่านยัง **อนุสาวรีย์ฝั่งหง-สวนสตา**

ลิน หนึ่งในจุดชมวิวที่มีชื่อเสียงที่สุดในเมืองฮาร์บิน ถูกสร้างขึ้นในปี ค.ศ. 1953 ปัจจุบันสวนแห่งนี้เปรียบเหมือนสัญลักษณ์ของมิตรภาพระหว่างจีนและสหภาพโซเวียตที่มีในอดีต สวนสาธารณะแห่งนี้มีความโดดเด่นด้วยดอกไม้สไตร์รัสเซียและประติมากรรมศิลปะ อีกทั้งยังเขียวชอุ่มเต็มไปด้วยต้นไม้และดอกไม้หลากสี สีสัน ทำให้สวนกลายเป็นสวนสาธารณะที่มีชื่อเสียงทั้งในและต่างประเทศ และยังเป็นที่ยอดนิยมมากของคนในท้องถิ่น



อิสระช้อปปิ้ง **ถนนจงหยาง** (Harbin's Central Street) เป็นถนนที่ปูด้วยหินสีเขียวอ่อนทั้งสาย ถือเป็นถนนการค้าที่เก่าแก่และขึ้นชื่อที่สุดของเมืองฮาร์บิน แต่เดิมเรียกว่า 'Chinese Street' และเป็นถนนคนเดินที่ยาวที่สุดในประเทศจีน หรือที่เรียกว่า **ถนนสายแรกในเอเชีย** บรรยากาศตึกเก่าทำให้รู้สึกเหมือนอยู่ในยุโรป มีร้านค้ามากมายทั้งเสื้อผ้า ของกิน และของฝากต่างๆ ช่วงเทศกาลจะมีรูปปั้นน้ำแข็งประดับไฟให้นักท่องเที่ยวถ่ายรูปกันอย่างสนุกสนาน หากได้มาเยือนถนนเส้นนี้แล้ว...ต้องห้ามพลาด! การทานไอศกรีมชื่อดัง "รสนมสด" กับ "รสนมเปรี้ยว" สามารถเลือกได้ตามใจชอบ รวมไปถึงขนมปังและไส้กรอกประจำเมืองฮาร์บิน หากใครไม่ได้ลิ้มลองแล้วจะเสียใจ

จากนั้น พักที่ YAYUE HOTEL หรือระดับเทียบเท่า ★★★★★

วันที่สี่ เมืองยาบูลี • ลานสกียาบูลี • เมืองมู่ตันเจียง • หมู่บ้านเห็ดทิมะ • DREAM HOUSE
🕒 (เช้า/กลางวัน/เย็น)

เช้า 🕒 บริการอาหารเช้า ณ ห้องอาหารโรงแรม

จากนั้น ออกเดินทางสู่ **เมืองยาบูลี** (ใช้เวลาเดินทางประมาณ 3 ชั่วโมง) “ยาบูลี” แปลว่า สวนแอปเปิ้ล มาจากภาษารัสเซีย ซึ่งชาวรัสเซียเป็นคนตั้งให้ เพราะเมืองนี้ปลูกแอปเปิ้ลจำนวนมาก นอกจากนี้ ยังเป็นที่ตั้งของสกีรีสอร์ทที่ใหญ่ที่สุด และดีที่สุดในประเทศจีน ที่นี้จึงเปรียบเสมือนดินแดนสวรรค์ของคนที่รักสกีเป็นชีวิตจิตใจ



สัมผัสหิมะขาวโพลน **ลานสกียาบูลี** (Yabuli Ski Resort) ถือเป็นรีสอร์ทที่มีความสะดวกสบายมากที่สุดท่ามกลางสภาพอากาศอันหนาวเหน็บของประเทศจีน และยังคงถูกใช้เป็นสนามฝึกของนักสกีตัวแทนทีมชาติจีนอีกด้วย ทางรีสอร์ทมีให้เลือกถึง 9 เส้นทาง มีตั้งแต่ระดับง่ายๆ สำหรับมือใหม่ ไปจนถึงระดับแอดวานซ์สำหรับคนที่ชอบความท้าทาย โดยมีเส้นทางทางราบระยะทางกว่า 5 กิโลเมตร และระยะทาง 500 เมตร สำหรับมือใหม่ ส่วนเส้นทางสกีลงเขาระยะทางกว่า 3 กิโลเมตร ประกอบไปด้วยแนวโค้งที่สูงชันกว่า 805 เมตร ซึ่งกลายเป็นเส้นทางที่โหดและยาวที่สุดในทวีปเอเชีย (รวมค่าเช่าลานสกี / ไม่รวมค่าชุด อุปกรณ์สกี)

ต่างๆ และกิจกรรมทุกประเภท หากต้องการเช่าอุปกรณ์ ต้องชำระเพิ่มเติมราคาประมาณ 300 หยวน/ท่าน หรือเล่นกิจกรรมอื่นๆ กรุณาสอบถามรายละเอียดเพิ่มเติมกับทางไกด์ท้องถิ่นหรือหัวหน้าทัวร์อีกครั้ง)

กลางวัน ๑๑ บริการอาหารกลางวัน ณ ภัตตาคาร

จากนั้น ออกเดินทางสู่ **เมืองมู่ตันเจียง** เป็นเมืองเล็กๆ ตั้งอยู่ในวนอุทยานแห่งชาติ XUEXIANG (ใช้เวลาเดินทางประมาณ 2 ชั่วโมง)



สัมผัสอากาศหนาวที่ **หมู่บ้านหิมะ** (รวมค่าเช่าและรถประจำทาง) หรือมีชื่อเรียกว่า “ฟินแลนด์แห่งภาคตะวันออก” หมู่บ้านที่ถูกปกคลุมไปด้วยหิมะชาวโพลน ในระยะเวลา 1 ปี หิมะจะตกยาวนานถึง 7 เดือน เริ่มตั้งแต่เดือนพฤศจิกายนไปจนถึงตุลาคมของทุกปี เพราะมีฤดูหนาวที่ยาวนานจึงทำให้หมู่บ้านแห่งนี้ ถูกปกคลุมไปด้วยหิมะที่หนาถึง 2 เมตร หิมะมีความสะอาดมากๆ จนชาวจีนนั้นพากันเรียกว่า “China’s Snow Town” นอกจากนี้ ยังมีโซนที่เป็นป่าและภูเขาให้ได้เดินชมความสวยงามของธรรมชาติ รวมถึงมีกิจกรรมสนุกๆ ให้เล่นมากมาย

(หมายเหตุ: ปริมาณของหิมะ ขึ้นอยู่กับสภาพอากาศในแต่ละปี หากสภาพอากาศไม่เอื้ออำนวยส่งผลให้หิมะละลาย บริษัทขอสงวนสิทธิ์ไม่หักคืนค่าใช้จ่ายทุกกรณี เนื่องจากอยู่นอกเหนือจากความควบคุมของบริษัท)

ตกกลางคืนนำท่านชมแสงสีภายในหมู่บ้านหิมะ **DREAM HOUSE** บ้านแต่ละหลังจะมีหน้าต่างคล้ายกันหมด ด้านบนหลังคาจะมีกองหิมะทับถมจนมองดูคล้ายรูปเห็ดแสนน่ารัก จึงเป็นที่มาของคำว่า “บ้านเห็ดหิมะ” นั่นเอง ในตอนกลางคืนหมู่บ้านจะสวยงาม แต่แต่ละบ้านจะมีการตกแต่งไฟสไตล์จีนประดับอย่างสวยงาม ซึ่งถือเป็นไฮไลท์ที่ห้ามพลาดของที่นี่ (รวมค่าเช่า DREAM HOUSE)



เย็น
จากนั้น

๑๑ บริการอาหารเย็น ณ ภัตตาคาร
พักที่ MINSU HOTEL หรือระดับเทียบเท่า ★★★★★

(เนื่องจากรถคันใหญ่ไม่สามารถเข้าไปภายในหมู่บ้านหิมะได้ และทางที่พักไม่มีบริการพนักงานยกกระเป๋า ท่านต้องเป็นผู้จัดการดูแลสัมภาระด้วยตนเอง หรือนำกระเป๋าใบเล็กใส่สัมภาระ และของใช้ส่วนตัวแยกออกจากกระเป๋าใบใหญ่ สำหรับใช้พักค้างคืนที่หมู่บ้านหิมะ 1 คืน)

วันที่ห้า ถนนเสวียยุ่นเจีย • พิพิธภัณฑ์หมู่บ้านหิมะ • ไปรษณีย์หมู่บ้านหิมะ • เมืองฮาร์บิน

๑๑ (เช้า/กลางวัน/เย็น)

เช้า ๑๑ บริการอาหารเช้า ณ ห้องอาหารโรงแรม

จากนั้น เดินเที่ยวชม **ถนนเสวียยูน** ถนนสายหลักของหมู่บ้านที่ยาวประมาณ 500 เมตร สองข้างทางเต็มไปด้วยร้านค้าขายพวกผลไม้สดแช่แข็ง ผลไม้เคลือบน้ำตาล ไอศกรีมแท่ง และมันเผาเพิ่มความอบอุ่นตั้งแต่เช้าจนดึก พาทุกท่านไปยัง **พิพิธภัณฑ์เมืองหิมะ** เป็นพิพิธภัณฑ์ที่จัดแสดงภาพถ่าย และเรื่องราวของเมืองหิมะ และแวะชม **ที่ทำการไปรษณีย์เมืองหิมะ** ที่มีเอกลักษณ์ที่สุดของจีน นอกจากนี้เป็นที่ทำการไปรษณีย์แล้วในวันทำการปกติยังเป็นจุดท่องเที่ยวที่ต้อนรับนักท่องเที่ยวผู้มาเยือนต้องแวะมาเช็คอินและถ่ายภาพ ****พิเศษ! ที่ทำการไปรษณีย์หมู่บ้านหิมะมีโปสการ์ดจำหน่าย สามารถซื้อหรือส่งกลับมาให้คนที่คุณรักเป็นที่ระลึกได้อีกด้วย ****



OPTION 1: จุดชมวิวกาชาดสิบลี+เดินชมป่าสนหิมะ

- เที่ยวจุดชมวิวกาชาดสิบลี เกิดจากธรรมชาติที่ได้สรรสร้างไว้อย่างสวยงาม ช่วงฤดูหนาวอุณหภูมิเฉลี่ย -30 องศา ทำให้บริเวณนี้มีหิมะปกคลุมหนาแน่น ตื่นตาตื่นใจกับบ้านโจรสวสนสัตว์ขมสัตว์ต่างๆ ในเมืองหนาว (ราคา 220 หยวน/ท่าน)

OPTION 2: ชีรถ SNOW MOTORCYCLE ทำความหนาว

- กิจกรรมท้าทายความหนาวซึ่รถ **SNOWMOTORCYCLE** ผ่านป่าหิมะและต้นสนที่ถูกปกคลุมไปด้วยน้ำแข็งตลอดสองข้างทาง (ราคา 380 หยวน/ท่าน)



กลางวัน ๑๑ บริการอาหารกลางวัน ณ ภัตตาคาร

จากนั้น ออกเดินทางสู่ **เมืองฮาร์บิน** (ใช้เวลาเดินทางประมาณ 4 ชั่วโมง) ในภาษาจีนกลางเป็นที่รู้จักว่า ฮาเอ๋อร์ปิน เมืองที่ซุกซ่อนความงามเอาไว้มากมาย เต็มไปด้วยกลิ่นอายของสถาปัตยกรรมตามแบบประเทศรัสเซีย จนได้รับอีกสมญานามว่า “มอสโกแห่งตะวันออก” และฮาร์บิยังเป็นที่รู้จักกันในชื่อ “เมืองน้ำแข็ง” เนื่องจากมีอากาศหนาวยาวนานเกือบทั้งปี

เย็น ๑๑ บริการอาหารเย็น ณ ภัตตาคาร

จากนั้น พักที่ **YAYUE HOTEL** หรือระดับเทียบเท่า ★★★★★

วันที่หก **โซ่วว้ายน้ำแข็งกลางแจ้ง • เกาะพระอาทิตย์ • เทศกาลแกะสลักหิมะและน้ำแข็งแห่งเมืองฮาร์บิน**

๑๑ (เช้า/กลางวัน/เย็น)

เช้า ๑๑ บริการอาหารเช้า ณ ห้องอาหารโรงแรม

จากนั้น นำท่านชม **โซ่วว้ายน้ำแข็งกลางแจ้ง** ทำทหายอุณหภูมิที่สูงจนติดลบ และนำท่านไปยัง **เกาะพระอาทิตย์** เกาะกลางแม่น้ำซงหัวเจียง พบกับประติมากรรมแกะสลักหิมะขนามหิมะกลางแจ้งที่ใหญ่ที่สุดในโลกของงาน **เทศกาลแกะสลักหิมะแห่งเมืองฮาร์บิน ประจำปี 2023/2024** ซึ่งถูกเนรมิตขึ้นมาเป็นรูปร่างต่างๆ บนพื้นที่ขนาดใหญ่ แต่ละผลงานใช้เวลาแกะสลักกันเป็นเดือนๆ เลยทีเดียว หิมะหลายแสนคิวบิกเมตรจะถูก

เปลี่ยนเป็นเมืองหิมะ โดยศิลปินจากทั่วทุกมุมโลกต่างเดินทางมาสร้างสรรค์ผลงานเพื่อให้ผู้คนมาร่วมเฉลิมฉลอง และชมสิ่งปลูกสร้างในเมืองหนาวแห่งนี้ (รวมรถแบคเตอร์)



กลางวัน ๑๑ บริการอาหารกลางวัน ณ ภัตตาคาร

จากนั้น เข้าร่วมเทศกาลฤดูหนาวระดับโลก “เทศกาลแกะสลักหิมะและน้ำแข็งนานาชาติแห่งเมืองฮาร์บิน 2023” ที่ถูกจัดขึ้นเป็นประจำในทุกปี มีอยู่ 3 โซนหลักๆ ด้วยกัน Sun Island, Ice and Snow World and Zhaolin Park (ซึ่งกำหนดการจัดงานในปีนี้ เปิดให้เข้าชมได้ตั้งแต่ประมาณวันที่ 18 ธันวาคม 2024 – 28 กุมภาพันธ์ 2025 หรือจนกว่าหิมะจะละลาย *กำหนดการอาจจะมีการเปลี่ยนแปลง*) นำท่านชมความยิ่งใหญ่ของงานฤดูหนาวระดับโลก เทศกาลแกะสลักหิมะ และน้ำแข็งแห่งเมืองฮาร์บิน ใน 1 ปีจะจัดขึ้นเพียงครั้งเดียวเท่านั้น แต่กลับสามารถดึงดูดนักท่องเที่ยวจากทั่วโลกได้มากมาย ถ่ายรูปกับประติมากรรมน้ำแข็งสุดอลังการที่ถูกแกะสลักโดยช่างฝีมือดีจากทั่วทุกมุมโลก โดยนำก้อนน้ำแข็งหลายหมื่นก้อนมาแกะสลักเพื่อประกอบเป็นรูปร่างต่างๆ จนกลายเป็นเมืองที่เหมือนหลุดออกมาจากเทพนิยาย มีปราสาทขนาดใหญ่สวยงามตระการตา ยามค่ำคืนจะเปิดไฟสีอันสวยงาม นอกจากถ่ายรูปสวยๆ ยังมีกิจกรรมอื่นๆ ที่น่าสนใจมากมาย เช่น นั่งรถม้าเที่ยวชมรอบๆ การเล่นสไลด์เดอร์น้ำแข็ง การเล่นเกมกระดานส่นน้ำแข็ง ถอด

เสื้อผ้าว่ายน้ำในสระน้ำท่ามกลางอากาศติดลบมากกว่า -20 องศา การเล่นไอซ์สเกต การเดินเข้าชมถ้ำน้ำแข็ง เป็นต้น



ภายในงานยังประกอบไปด้วยกิจกรรมต่างๆ มากมาย อาทิ การแข่งขันแกะสลักน้ำแข็ง การแข่งขันแกะสลักหิมะ การตกปลาในฤดูหนาว กีฬาฤดูหนาว กิจกรรมฤดูหนาว การเฉลิมฉลองขบวนพาเหรด การแสดงโคมไฟน้ำแข็ง เลื่อนหิมะ เรือใบน้ำแข็ง ลากเลื่อน ฮอกกี้น้ำแข็ง ฟุตบอลน้ำแข็ง สปีดสเก็ต สกีสลalom การแข่งขันสกีอัลไพน์ การว่ายน้ำ การแสดงศิลปะภาพยนตร์น้ำแข็งและหิมะ นิทรรศการภาพวาด การแสดงอักษรวิจิตร นิทรรศการภาพถ่าย การแสดงดนตรีและเต้นรำพื้นบ้าน พิธีแต่งงานบนน้ำแข็ง กิจกรรมกีฬา ระดับชาติ หรือนานาชาติทุกประเภท เป็นต้น

เย็น

๑๑ บริการอาหารเย็น ณ ภัตตาคาร

จากนั้น

พักที่ YAYUE HOTEL หรือระดับเทียบเท่า ★★★★★

วันที่เจ็ด สนามบินฮาร์บินไท่ปิง • สนามบินช่างไห่ผู้ตง • สนามบินสุวรรณภูมิ กรุงเทพฯ

๑๐ (เช้า/-/-)

เช้า ๑๐ บริการอาหารเช้า ณ ห้องอาหารโรงแรม หรือแบบ BOXSET

ไ้เวลาสมควร นำท่านเดินทางสู่สนามบิน

11.10 น. ออกเดินทางสู่ เมืองเซียงไฮ้ ประเทศจีน โดยเที่ยวบิน CA8572 (บริการอาหารบนเครื่อง)

14.25 น. เดินทางถึง สนามบินช่างไห่ผู้ตง (รอดต่อเครื่อง)

21.20 น. ออกเดินทางสู่ กรุงเทพฯ โดยเที่ยวบิน CA805 (บริการอาหารบนเครื่อง)

00.40 น. เดินทางถึง สนามบินสุวรรณภูมิ โดยสวัสดิภาพ พร้อมความประทับใจมิรู้ลืม

ค่าทิปคนขับรถ และมีคฤศก์ท้องถิ่น
ท่านละ 1,500 บาท/ทริป/ลูกทัวร์ 1 ท่าน

** ทิปหัวหน้าทัวร์ตามความพึงใจในบริการของท่าน **

ราคา INFANT (อายุไม่ถึง 2 ปี บริบูรณ์ ณ
วันเดินทางกลับ) ท่านละ 10,000 บาท
อัตรานี้รวมรายการทัวร์ และตั๋วเครื่องบินแล้ว

อัตราค่าบริการและเงื่อนไขรายการท่องเที่ยว

เชียงใหม่ ฮาร์บิน ยาบูลี มู่ตันเจียง 7 วัน 5 คืน (CA)

วันเดินทาง	ราคาผู้ใหญ่ พัก 2-3 ท่าน	ราคาทัวร์ ไม่รวมตั๋วเครื่องบิน	พักเดี่ยว (ชำระเพิ่ม)
19 – 25 ธันวาคม 2567	46,999	41,999	10,000
09 – 15 มกราคม 2568	48,999	43,999	10,000
14 – 20 กุมภาพันธ์ 2568	49,999	44,999	10,000
21 – 27 กุมภาพันธ์ 2568	49,999	44,999	10,000

โปรดอ่านอย่างละเอียด:

- เนื่องจากห้องพักของโรงแรมในประเทศจีนนั้น มีห้องพักประเภท DOUBLE ROOM (DBL) ค่อนข้างจำกัด หากลูกค้ามีความประสงค์จะพักห้องประเภทนี้ กรุณาแจ้งเจ้าหน้าที่ล่วงหน้าก่อนทำการจองเท่านั้น
- บริษัทฯ จะยึดประเภทห้องพักตามใบจองจากบริษัทเอเจนซีที่ท่านทำการจองทัวร์มาเท่านั้น หากมีการปรับเปลี่ยนห้องพักในระยะเวลาใกล้วันเดินทาง บริษัทฯ ขอสงวนสิทธิ์เปลี่ยนแปลงประเภทห้องพัก หรือเรียกเก็บค่าใช้จ่ายเพิ่มเติม
- โรงแรมที่ระบุในรายการทัวร์เป็นเพียงโรงแรมที่นำเสนอเบื้องต้นเท่านั้น ซึ่งอาจจะมีการเปลี่ยนแปลง แต่โรงแรมที่เข้าพักจะเป็นระดับเดียวกันเท่านั้น ตามมาตรฐานโรงแรมประเทศจีน
- โปรแกรมที่มีการเดินทางด้วยรถไฟความเร็วสูงอาจมีการปรับเปลี่ยนเวลาหรือสถานีปลายทาง กรณีเปลี่ยนแปลงคนเดินทางจะต้องทำการออกตั๋วรถไฟความเร็วสูงใหม่เท่านั้น ไม่สามารถเปลี่ยนแปลงชื่อผู้เดินทางได้ทุกกรณี
- หากเป็นเที่ยวบินแบบเหมาลำ (Charter Flight) กรณียกเลิกการเดินทางไม่สามารถคืนค่าตั๋วเครื่องบินได้ทุกกรณี
- ที่พักในหมู่บ้านหิมะจะเป็นประเภทโฮมสเตย์ขนาดเล็ก หากเกิดเหตุสุดวิสัยไม่สามารถเข้าพักได้ ทางบริษัทฯ จะปรับเปลี่ยนเป็นโรงแรมระดับ 4 ดาว ซึ่งอยู่บริเวณใกล้เคียงหมู่บ้านหิมะทดแทน
- โปรแกรมทัวร์ไม่รวมค่าวีซ่า ทางบริษัทฯ ขอสงวนสิทธิ์ไม่หักคืนค่าวีซ่าทุกกรณี เนื่องจากทางรัฐบาลไทย-จีนประกาศยกเลิกวีซ่า (ตั้งแต่ 1 มี.ค. 67 เป็นต้นไป) หากมีการเปลี่ยนแปลงจะยึดตามเงื่อนไขท้ายรายการระบุ**
- ข้อสำคัญ!** พาสปอร์ตต้องมีอายุการใช้งาน **ไม่ต่ำกว่า 6 เดือน** นับจากวันที่เดินทางกลับเข้าประเทศไทย และมีหน้าว่างสำหรับลงตราประทับวีซ่า และประทับตราเข้า-ออกประเทศ **อย่างน้อย 2 หน้าเต็ม**

เงื่อนไขการสำรองที่นั่งและการยกเลิกทัวร์



การจองทัวร์

- กรุณาจองทัวร์ล่วงหน้า ก่อนการเดินทาง พร้อมชำระมัดจำ **15,000** บาท ส่วนที่เหลือชำระทันทีก่อนการเดินทางไม่น้อยกว่า 21 วัน มิฉะนั้นถือว่าท่านยกเลิกการเดินทางโดยอัตโนมัติ (ช่วงเทศกาลกรุณาชำระก่อนเดินทาง 30 วัน)

กรณียกเลิก : จอยกรุ๊ป

- ยกเลิกก่อนการเดินทาง 45 วันขึ้นไป บริษัทฯ จะคืนเงินค่ามัดจำให้ทั้งหมด โดยหักค่าใช้จ่ายที่เกิดขึ้นจริง **ยกเว้นในกรณีวันหยุดเทศกาล, วันหยุดนักขัตฤกษ์ ยกเลิกก่อนการเดินทาง 60 วัน จะคืนเงินค่ามัดจำให้ทั้งหมด โดยหักค่าใช้จ่ายที่เกิดขึ้นจริง (ค่าใช้จ่ายที่เกิดขึ้นจริง อาทิเช่น ค่าตัวเครื่องบิน ค่าโรงแรม ฯลฯ)**
- ยกเลิกการเดินทาง 45 วัน ก่อนการเดินทาง หักค่าทัวร์ 50% จากราคาขาย และหักค่าใช้จ่ายที่เกิดขึ้นจริงทั้งหมดไม่ว่ากรณีใดๆ ทั้งสิ้น (ค่าใช้จ่ายที่เกิดขึ้นจริง อาทิเช่น ค่าตัวเครื่องบิน ค่าโรงแรม ฯลฯ)
- ยกเลิกการเดินทาง 30 วัน ก่อนการเดินทาง บริษัทฯ ขอสงวนสิทธิ์เก็บเงินค่าทัวร์ทั้งหมดไม่ว่ากรณีใด ๆ ทั้งสิ้น

กรณียกเลิก : ตัดกรุ๊ป

- ยกเลิกหรือเลื่อนการเดินทางต้องทำก่อนการเดินทาง 60 วัน บริษัทฯ จะคืนเงินค่ามัดจำให้ทั้งหมด **ยกเว้นในกรณีวันหยุดเทศกาล, วันหยุดนักขัตฤกษ์ ทางบริษัทฯ ขอสงวนสิทธิ์ยึดเงินมัดจำโดยไม่มีเงื่อนไขใดๆทั้งสิ้น**
- ยกเลิกการเดินทางภายใน 60 วัน **ทางบริษัทฯ ขอสงวนสิทธิ์ยึดเงินมัดจำโดยไม่มีเงื่อนไขใดๆทั้งสิ้น**
- ยกเลิกการเดินทางหลังชำระเต็มจำนวน **ทางบริษัทฯ ขอสงวนสิทธิ์เก็บเงินค่าทัวร์ทั้งหมดโดยไม่มีเงื่อนไขใดๆทั้งสิ้น**

กรณีเจ็บป่วย

- กรณีเจ็บป่วย จนไม่สามารถเดินทางได้ ซึ่งจะต้องมีใบรับรองแพทย์จากโรงพยาบาลรับรอง บริษัทฯ จะทำการเลื่อนการเดินทางของท่านไปยังคณะต่อไป แต่ทั้งนี้ท่านจะต้องเสียค่าใช้จ่ายที่ไม่สามารถยกเลิกหรือเลื่อนการเดินทางได้ตามความเป็นจริง
- ในกรณีเจ็บป่วยกะทันหันก่อนล่วงหน้าเพียง 7 วันทำการ ทางบริษัทฯ ขอสงวนสิทธิ์ในการคืนเงินทุกกรณี



กรณีจองทัวร์วันหยุดเทศกาล, วันหยุดนักขัตฤกษ์, วันหยุดยาวต่อเนื่อง และได้มีการแจ้งยกเลิกทัวร์ทางบริษัทฯ ขอสงวนสิทธิ์เก็บค่าทัวร์ทั้งหมด โดยไม่มีเงื่อนไขใดๆ ทั้งสิ้น

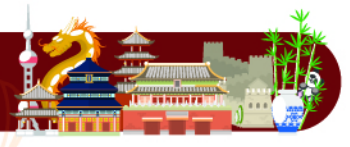
อัตราค่าบริการรวม



- ✘ ตัวเครื่องบินไป - กลับพร้อมคนละ (ไม่สามารถสะสมไมล์ได้)
- ✘ ภาษีน้ำมันและภาษีตัวทุกชนิด (สงวนสิทธิ์เก็บเพิ่มหากสายการบินปรับขึ้นก่อนวันเดินทาง)
- ✘ ค่าระวางน้ำหนักกระเป๋า ตามที่สายการบินกำหนด
- ✘ ที่พักโรงแรมตามรายการ พักห้องละ 2-3 ท่าน (กรณีที่โรงแรมไม่มีห้องพักสำหรับ 3 ท่าน ลูกค้ำจะต้องเพิ่มเงินเป็นห้องพักห้องเดียว)
- ✘ มื้ออาหารตามรายการระบุ (สงวนสิทธิ์ในการสลับมื้อหรือเปลี่ยนแปลงเมนูอาหารตามสถานการณ์)
- ✘ ค่าน้ำดื่มบนรถวันละ 1 ขวด/ท่าน
- ✘ ค่าเข้าชมสถานที่ท่องเที่ยวตามรายการระบุ
- ✘ ค่ารถโค้ช รับ-ส่ง สถานที่ท่องเที่ยวตามรายการระบุ
- ✘ ประกันอุบัติเหตุวงเงิน 1,000,000 บาท (เป็นไปตามเงื่อนไขตามกรมธรรม์)

*เงื่อนไขประกันการเดินทาง ค่าประกันอุบัติเหตุและค่ารักษาพยาบาล คุ่มครองเฉพาะกรณีที่ได้รับอุบัติเหตุของผู้เดินทาง ระหว่างการเดินทาง ไม่คุ้มครองถึงการสูญเสียทรัพย์สินส่วนตัวและไม่คุ้มครองโรคประจำตัวและปัญหาสุขภาพอื่นๆ

อัตราค่าบริการไม่รวม



- ✘ ภาษีมูลค่าเพิ่ม 7% และภาษีหัก ณ ที่จ่าย 3%
- ✘ ค่าทำหนังสือเดินทางไทย และค่าธรรมเนียมสำหรับผู้ถือพาสปอร์ตต่างชาติ
- ✘ ค่าน้ำหนักกระเป๋าเดินทางในกรณีที่เกินกว่าสายการบินกำหนด
- ✘ ค่าใช้จ่ายส่วนตัว อาทิ อาหารและเครื่องดื่มที่สั่งเพิ่มพิเศษ, โทรศัพท์-โทรสาร, อินเทอร์เน็ต, มินิบาร์, ซักรีดที่ไม่ได้ระบุไว้ในรายการ
- ✘ ค่าใช้จ่ายอันเกิดจากความล่าช้าของสายการบิน, อุบัติภัยทางธรรมชาติ, การประท้วง, การจลาจล, การนัดหยุดงาน, การถูกปฏิเสธไม่ให้ออกและเข้าเมืองจากเจ้าหน้าที่ตรวจคนเข้าเมืองและเจ้าหน้าที่กรมแรงงานทั้งที่เมืองไทยและต่างประเทศซึ่งอยู่นอกเหนือความควบคุมของบริษัทฯ
- ✘ ค่าทิปไกด์ท้องถิ่น, พนักงานขับรถ รวมทั้งทิป 1,500 บาท/ทริป/ลูกทัวร์ 1 ท่าน
- ✘ ค่าใช้จ่ายที่เกี่ยวข้องกับโรค COVID-19 ทุกกรณี
- ✘ ค่าวีซ่าท่องเที่ยวเข้าประเทศจีน กรณีทางรัฐบาลจีนประกาศยกเลิกฟรีวีซ่า หรือเดินทางเข้าประเทศจีนเกิน 180 วัน/ปี ทั้งนี้ขึ้นอยู่กับประกาศของทางรัฐบาลจีนเป็นหลัก
- ✘ ค่าดำเนินการวีซ่าจีนสำหรับชาวต่างชาติที่ไม่ได้รับการยกเว้นวีซ่า ผู้เดินทางต้องเป็นผู้ดำเนินการยื่นวีซ่าด้วยตนเอง และชำระค่าธรรมเนียมวีซ่าจีนสำหรับชาวต่างชาติหรือต่างด้าว

****ทิปหัวหน้าทัวร์ ไม่บังคับ ขึ้นอยู่กับความพึงพอใจของท่าน****



กรณีที่ท่านต้องออกตัวภายใน เช่น (ตัวเครื่องบิน, ตัวรถทัวร์, ตัวรถไฟ) กรุณาสอบถามที่เจ้าหน้าที่ทุกครั้ง ก่อนทำการออกตัว เนื่องจากสายการบินอาจมีการปรับเปลี่ยนไฟล์บิน หรือเวลาบินโดยไม่ได้แจ้งให้ทราบล่วงหน้า ทางบริษัทฯ จะไม่รับผิดชอบใด ๆ ในกรณี ถ้าท่านออกตัวภายในโดยไม่แจ้งให้ทราบและหากไฟล์บินมีการปรับเปลี่ยนเวลาบินเพราะถือว่าท่านยอมรับในเงื่อนไขดังกล่าว

เงื่อนไขอื่น ๆ

- บริษัทฯ ขอสงวนสิทธิ์ในการเก็บค่าใช้จ่ายทั้งหมด กรณีที่ท่านยกเลิกการเดินทางและมีผลทำให้คณะเดินทางไม่ครบตามจำนวนที่บริษัทฯ กำหนดไว้ (15 ท่านขึ้นไป) เนื่องจากเกิดความเสียหายต่อทางบริษัทฯ และผู้เดินทางอื่นที่เดินทางในคณะเดียวกัน บริษัทฯ ต้องนำไปชำระค่าเสียหายต่าง ๆ ที่เกิดจากการยกเลิกของท่าน
- กรณีที่ท่านต้องออกตัวภายใน เช่น (ตัวเครื่องบิน, ตัวรถทัวร์, ตัวรถไฟ) กรุณาสอบถามที่เจ้าหน้าที่ทุกครั้งก่อนทำการออกตัว เนื่องจากสายการบินอาจมีการปรับเปลี่ยนพลับบิน หรือเวลาบิน โดยไม่ได้แจ้งให้ทราบล่วงหน้า ทางบริษัทฯ จะไม่รับผิดชอบใดๆ ในกรณี ถ้าท่านออกตัวภายในโดยไม่แจ้งให้ทราบและหากไฟลท์บินมีการปรับเปลี่ยนเวลาบินเพราะถือว่าท่านยอมรับในเงื่อนไขดังกล่าว
- กรณีผู้เดินทางที่ต้องการความช่วยเหลือเป็นพิเศษ เช่น การขอใช้วีลแชร์ที่สนามบิน กรุณาแจ้งบริษัทฯ อย่างน้อย 7 วัน ก่อนการเดินทาง หรือเริ่มตั้งแต่ท่านจองทัวร์ มิฉะนั้นทางบริษัทฯ ไม่สามารถจัดการได้ล่วงหน้า ทางบริษัทฯ ขอสงวนสิทธิ์ในการเรียกเก็บค่าใช้จ่ายตามจริงที่เกิดขึ้นกับผู้เดินทาง (ถ้ามี)
- กรณีท่านเป็นอิสลาม ไม่สามารถทานอาหารบางประเภทได้ โปรดระบุให้ชัดเจนก่อนทำการจอง กรณีแจ้งล่วงหน้าก่อนเดินทาง กะทันหัน อาจมีค่าใช้จ่ายเพิ่มเติม
- กรณีใช้หนังสือเดินทางราชการ (เล่มน้ำเงิน) เดินทางเพื่อการท่องเที่ยวเกี่ยวกับคณะทัวร์ หากท่านถูกปฏิเสธในการเข้า - ออกประเทศใดๆ ก็ตาม ทางบริษัทฯ ขอสงวนสิทธิ์ไม่คืนค่าทัวร์และรับผิดชอบใดๆ ทั้งสิ้น
- เมื่อท่านได้ชำระเงินมัดจำหรือทั้งหมด ทางบริษัทฯ จะถือว่าท่านรับทราบและยอมรับในเงื่อนไขต่างๆ ของบริษัทฯ ที่ได้ระบุไว้ในรายการทัวร์ทั้งหมด

โรงแรมที่พัก

- เนื่องจากห้องพักของโรงแรมในประเทศจีนนั้น มีห้องพักประเภท DOUBLE BED (DBL) ค่อนข้างจำกัด หากลูกค้ามีความประสงค์จะพักห้องประเภทนี้ ควรแจ้งเจ้าหน้าที่ล่วงหน้าก่อนทำการจอง บริษัทฯ จะยึดประเภทห้องพักตามใบจองจากบริษัทเอเจนซีที่ท่านทำการจองทัวร์มาเท่านั้น หากมีการปรับเปลี่ยนห้องพักในระยะเวลาใกล้วันเดินทาง บริษัทฯ ขอสงวนสิทธิ์เปลี่ยนแปลงประเภทห้องพักโรงแรมที่ระบุในรายการทัวร์ เป็นเพียงโรงแรมที่นำเสนอเบื้องต้นเท่านั้น ซึ่งอาจจะมีการเปลี่ยนแปลง แต่โรงแรมที่เข้าพักจะเป็นโรงแรมระดับเดียวกันเท่านั้น (มาตรฐานประเทศจีน)

อาหาร

- อาหารเช้าของประเทศไทย ชาวจีนนิยมรับประทานทั้งผัก และเนื้อสัตว์เป็นอาหารหลักพอกัน ส่วนอาหารประเภทข้าวแป้งก็จะออกมาในรูปของซาลาเปา หรือหมั่นโถว (ซาลาเปาไม่มีไส้)

**** หากมีปัญหาเรื่องอาหาร อาทิ มุสลิมไม่ทานเนื้อหมู หรือไม่ทานเนื้อสัตว์ต่างๆ (โปรดระบุ) ทานอาหารเจ ทานอาหารมังสวิรัต หรือแพ้อาหารต่างๆ โปรดแจ้งอย่างละเอียด ****

รายละเอียดเพิ่มเติม



- บริษัทฯ มีสิทธิ์ในการเปลี่ยนแปลงโปรแกรมทัวร์ในกรณีที่เกิดเหตุสุดวิสัยจนไม่อาจแก้ไขได้
- เที่ยวบิน, ราคาและรายการท่องเที่ยว สามารถเปลี่ยนแปลงได้ตามความเหมาะสมโดยคำนึงถึงผลประโยชน์ของผู้เดินทางเป็นสำคัญ
- หนังสือเดินทางต้องมีอายุการใช้งานเหลือไม่น้อยกว่า 6 เดือน และบริษัทฯ รับเฉพาะผู้มีจุดประสงค์เดินทางเพื่อท่องเที่ยวเท่านั้น (หนังสือเดินทางต้องมีอายุเหลือใช้งานไม่น้อยกว่า 6 เดือน บริษัทฯ ไม่รับผิดชอบหากอายุเหลือไม่ถึงและไม่สามารถเดินทางได้)
- ทางบริษัทฯ จะไม่รับผิดชอบใดๆ ทั้งสิ้น หากเกิดความล่าช้าของสายการบิน, สายการบินยกเลิกบิน , การประท้วง, การนัดหยุดงาน, การก่อกองจลาจลหรือกรณีท่านถูกปฏิเสธการเข้าหรือออกเมืองจากเจ้าหน้าที่ตรวจคนเข้าเมือง หรือ เจ้าหน้าที่กรมแรงงานทั้งจากไทยและต่างประเทศซึ่งอยู่นอกเหนือความรับผิดชอบของบริษัทฯ หรือเหตุภัยพิบัติทางธรรมชาติ (ซึ่งลูกค้าจะต้องยอมรับในเงื่อนไขในกรณีที่เกิดเหตุสุดวิสัย ซึ่งอาจจะปรับเปลี่ยนโปรแกรมตามความเหมาะสม)
- ทางบริษัทฯ จะไม่รับผิดชอบใดๆ ทั้งสิ้น หากผู้เดินทางประสบเหตุสภาวะฉุกเฉินจากโรคประจำตัว ซึ่งไม่ได้เกิดจากอุบัติเหตุ ในรายการท่องเที่ยว (ซึ่งลูกค้าจะต้องยอมรับในเงื่อนไขในกรณีที่เกิดเหตุสุดวิสัย ซึ่งอยู่นอกเหนือความรับผิดชอบของบริษัทฯ)
- ทางบริษัทฯ จะไม่รับผิดชอบใดๆ ทั้งสิ้น หากท่านใช้บริการของทางบริษัทฯ ไม่ครบ อาทิ ไม่เที่ยวบางรายการ, ไม่ทานอาหารบางมื้อ, เพราะค่าใช้จ่ายทุกอย่างทางบริษัทฯ ได้ชำระค่าใช้จ่ายให้ตัวแทนต่างประเทศแบบเหมาจ่ายขาด ก่อนเดินทางเรียบร้อยแล้ว เป็นการชำระเหมาขาด
- ทางบริษัทฯ จะไม่รับผิดชอบใดๆ ทั้งสิ้น หากเกิดสิ่งของสูญหายจากการโจรกรรมและหรือเกิดอุบัติเหตุที่เกิดจากความประมาทของนักท่องเที่ยวเองหรือในกรณีที่กระเป๋าเกิดสูญหายหรือชำรุดจากสายการบิน
- กรณีที่การตรวจคนเข้าเมืองทั้งที่กรุงเทพฯ และในต่างประเทศปฏิเสธมิให้เดินทางออกหรือเข้าประเทศที่ระบุไว้ในรายการเดินทาง บริษัทฯ ขอสงวนสิทธิ์ที่จะไม่คืนค่าบริการไม่ว่ากรณีใดๆ ทั้งสิ้น
- ตัวเครื่องบินเป็นตัวราคาพิเศษ กรณีที่ท่านไม่เดินทางพร้อมคณะไม่สามารถนำมาเลื่อนวันหรือคืนเงินและไม่สามารถเปลี่ยนชื่อได้ หากมีการปรับราคาบัตรโดยสารสูงขึ้น ตามอัตราค่าน้ำมันหรือค่าเงินแลกเปลี่ยน ทางบริษัท ขอสงวนสิทธิ์ปรับราคาตัวดังกล่าว
- เมื่อท่านตกลงชำระเงินไม่ว่าทั้งหมดหรือบางส่วนผ่านตัวแทนของบริษัทฯ หรือชำระโดยตรงกับทางบริษัทฯ ทางบริษัทฯ จะถือว่าท่านได้ยอมรับในเงื่อนไขข้อตกลงต่างๆ ที่ได้ระบุไว้ข้างต้นนี้แล้วทั้งหมด
- กรุ๊ปที่เดินทางช่วงวันหยุดหรือเทศกาลที่ต้องการันตีมัดจำกับสายการบินหรือผ่านตัวแทนในประเทศหรือต่างประเทศ รวมถึงเที่ยวบินพิเศษ เช่น Charter Flight, Extra Flight จะไม่มีการคืนเงินมัดจำหรือค่าทัวร์ทั้งหมด
- ในกรณีของ PASSPORT นั้น จะต้องไม่มีการชำรุด เปียกน้ำ การขีดเขียนรูปต่างๆ หรือแม้กระทั่งตราปั๊มลายการ์ตูน ที่ไม่ใช่การประทับตราอย่างเป็นทางการของตม. กรุณาตรวจสอบ PASSPORT ของท่านก่อนการเดินทางทุกครั้ง หาก ตม.ปฏิเสธการเข้า-ออกเมืองของท่าน ทางบริษัทฯ จะไม่รับผิดชอบใดๆ ทั้งสิ้น
- กรณีมี "คดีความ" ที่ไม่อนุญาตให้ท่านเดินทางออกนอกประเทศได้ โปรดทำการตรวจสอบก่อนการจองทัวร์ว่าท่านสามารถเดินทางออกนอกประเทศได้หรือไม่ ถ้าไม่สามารถเดินทางได้ ซึ่งเป็นสิ่งที่อยู่เหนือการควบคุมของบริษัทฯ ทางบริษัทฯ จะไม่รับผิดชอบใดๆ ทั้งสิ้น
- กรณี "หญิงตั้งครรภ์" ท่านจะต้องมีใบรับรองแพทย์ ระบุชัดเจนว่าสามารถเดินทางออกนอกประเทศได้ รวมถึงรายละเอียดอายุครรภ์ที่ชัดเจน สิ่งนี้อยู่เหนือการควบคุมของบริษัทฯ ทางบริษัทฯ จะไม่รับผิดชอบใดๆ ทั้งสิ้น
- ภาพที่ใช้เพื่อการโฆษณาเท่านั้น



ก่อนตัดสินใจจองทัวร์ควรอ่านเงื่อนไขการเดินทางและรายการทัวร์อย่างละเอียด
ทุกหน้าอย่างถี่ถ้วนแล้วจึงมัดจำเพื่อประโยชน์ของท่านเอง

